

# Souchet comestible et autres adventices difficiles à combattre

Pierre Ver Eecke



# Janvier 2026



Journée restitution CPP – Janvier 2026





Journée restitution CPP – Janvier 2026

# Souchet Comestible.

- Cyperus Esculentus.
- Famille: Cyperaceae.
- Souchet sucré, Souchet tubéreux, amande de terre, châtaigne de terre.
- Peut-être consommé et est consommé.



# Souchet comestible



# Souchet Comestible.

- **Plante:**
- Hauteur de 20 à 70 cm.
- **Tiges** triangulaires.
- **Feuilles** sont d'un vert clair, très allongées, minces de 4 à 8mm pointues regroupées par trois.
- **Les épillets** sont roux-doré.
- Sa pérennité est assurée par les tubercules, seuls organes capables de passer l'hiver.

# Souchet Comestible.

- **Les tubercules:**
- Sont blanchâtres au début et deviennent presque noirs après quelques années.
- Mesure de 5 à 15 mm de diamètre.
- Peuvent rester plusieurs années dans le sol avant de germer.
- 80% des tubercules se trouvent à une profondeur de 10 à 15 cm.
- Les 20% restant peuvent descendre jusqu'à 50 cm de profondeur.





gnu - [www.aquaportail.com](http://www.aquaportail.com)



# Souchet Comestible.

- **Les racines:**
- Un système racinaire stratifié et en couches.
- Le système racinaire se brise lorsque l'on tire dessus.
- Donc difficile d'extraire le système racinaire intact du sol.

Souchet comestible.



Journée restitution CPP – Janvier 2026

# Souchet Comestible.

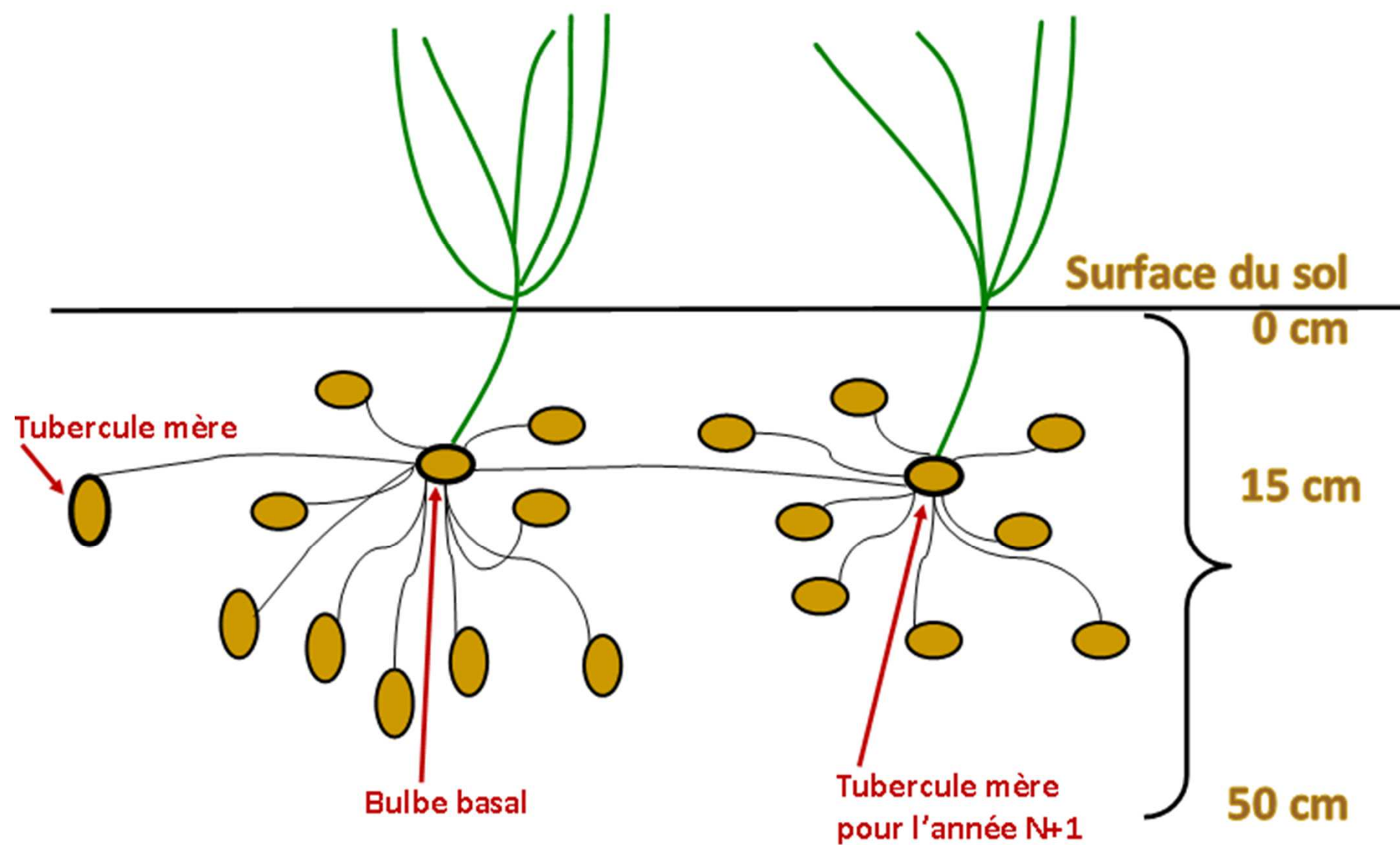
- **Sa capacité de multiplication:**
- Au printemps lorsque le sol se réchauffe, les tubercules germent et produisent un rhizome qui pousse vers la surface du sol et produit un bulbe basale qui contient tous les tissus nécessaires pour la formation de la plante.
- Elle développe sa partie aérienne et racinaire mais continue à produire d'autres bulbes.
- Tout en développant son système racinaire elle produit également des tubercules qui pourront survivre dans le sol plusieurs années.



# Souchet Comestible.

- C'est ainsi qu'un seul tubercule mère peut produire plusieurs milliers de tubercules en une saison.
- Il suffit d'un tubercule mère pour envahir une parcelle saine.

## Schéma de multiplication du Souchet Comestible (Fiwap Asbl)



# Souchet Comestible.

- **Pourquoi le Souchet gagne du terrain.**
- C'est une plante qui est considérée comme envahissante là où les hivers sont doux ou devenus trop doux.
- Plante comestible, donc les bulbes sont en vente libre.
- Une fois installée elle prend le dessus sur les autres plantes.
- S'adapte aussi bien aux terres sableuses, limoneuses et maintenant on découvre les premiers foyers en terre argileuse.



# Souchet Comestible.

- Manque de connaissance visuel de la plante.
- Par la propagation Agochorie.
- Par l'introduction de terre exogène à la parcelle.
- NE JAMAIS EPANDRE DES TERRES SUR UNE PARCELLE DONT ON NE CONNAIT PAS SON ORIGINE.
- Par le vent, eau, les oiseaux.....



Source photo:[www.jardinage.pagesjaunes.fr](http://www.jardinage.pagesjaunes.fr)





• Source photo: [www.jardinage.pagesjaunes.fr](http://www.jardinage.pagesjaunes.fr)



# Souchet Comestible.

- **Moyen de lutte:**

- **Chimique:**

- Glyphosate efficacité pas terrible.
    - Levée sur une longue période, car il y a une levée de dormance.
    - Comme les tubercules sont à des profondeurs différentes, la terre se réchauffe progressivement, donc levée hétérogène.
    - Gros problème de rémanence des produits.
    - En maïs la lutte chimique est efficace.

# Souchet Comestible.

- **Mécanique:**

- Le travail simplifier du sol amplifie le développement.
- Le passage d'outils à dents pour épuiser les réserves des tubercules.
- Essayer de mettre les tubercules à la surface.
- Mais attention à la dispersion des tubercules hors de la parcelle.

# Souchet Comestible.

- **Préventif.**

- Nettoyage méthodique du matériel, entre parcelle saine et contaminée.
- Les tubercules ont la faculté de rester accroché aux machines qui travaillent la terre.( propagation AGOCHORIE)
- Travailler les parcelles contaminées en derniers.
- Eviter les cultures en terre, PDT, bulbes de fleurs, oignons, bett, chic, carottes...
- Eviter le transport de terre de déterrage.
- Implantation de culture pérenne prairie.
- Cultures couvrantes blé orge colza.

# Souchet Comestible.

- Technique de nettoyage de matériel.
- Faire travailler la machine sur une petite partie de la parcelle.
- -Une forrière.
- -Un emplacement de tas.
- Dans le but de faire tomber les bulbes qui seraient accrochés dans la machine.



# Souchet Comestible.

- Technique de nettoyage du matériel en parcelles contaminées.
- -Arracher la partie contaminée en premier.
- -Arracher la partie saine à la fin, ce qui permet un auto -nettoyage de la machine avant de repartir sur une parcelle saine.

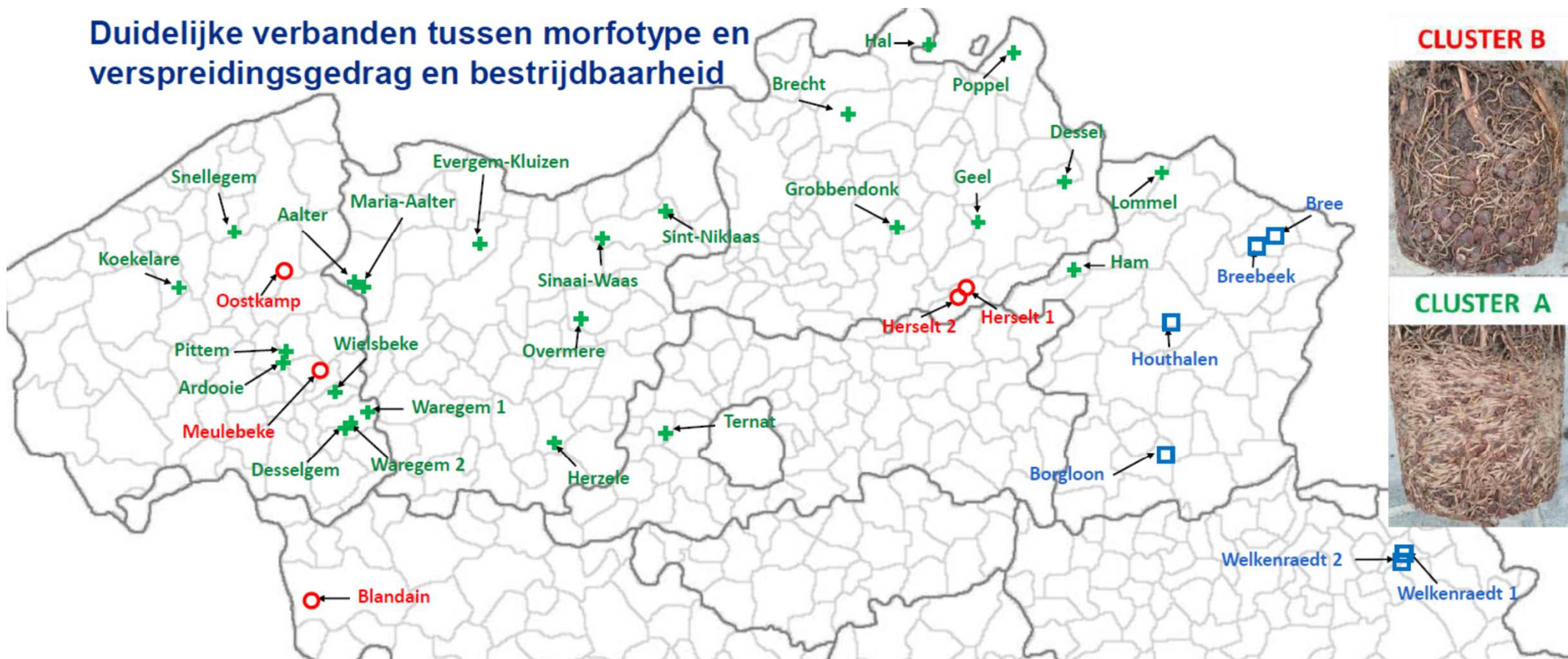
# Souchet Comestible.

- Rotation dans la quelle la propagation est freinée.
- MAÏS FROMENT ESCOURGEON COLZA.
- Chimique.
- Mécanique et chimique.
- Culture couvrante sortie hiver.
- In fine fatigue des tubercules et donc disparition de la plante.

# Souchet Comestible.

- Contamination trop importante d'une parcelle.
- -Prairie.
- -Jachère.
- MAIS IL FAUT FAIRE DES FAUCHAGES OU BROYAGES POUR EPUISER LES JEUNES POUSSES

## Duidelijke verbanden tussen morfotype en verspreidingsgedrag en bestrijdbaarheid



**CLUSTER B**



**CLUSTER A**



		Knolaantal	Knolgrootte	Bloeiwijzen	Zaden
+	<b>CLUSTER A</b>	hoog	klein	veel	veel
o	<b>CLUSTER B</b>	laag	groot	weinig	weinig-veel
□	<b>CLUSTER C</b>	hoog	klein	geen	geen



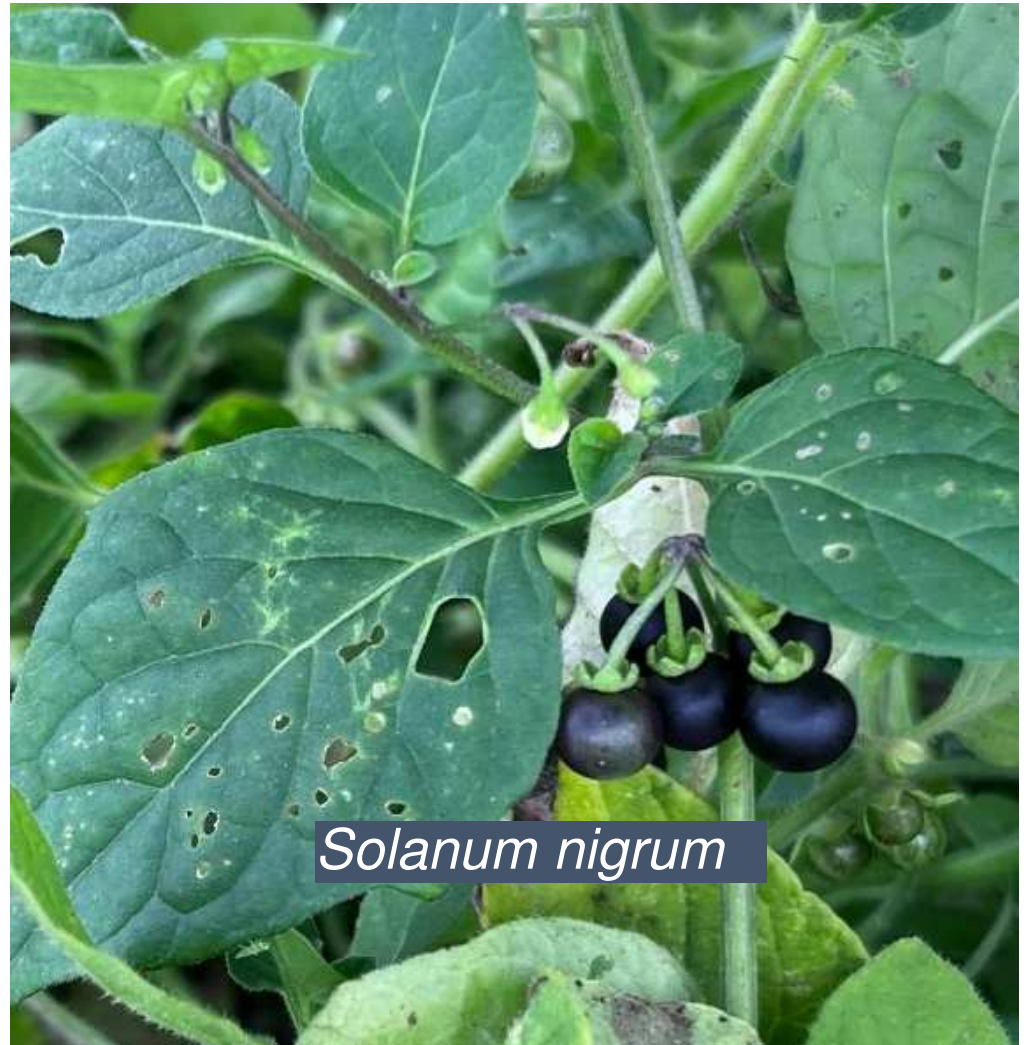


# Morelle à feuille de coqueret

- *Solanum physalifolium*.
- Morelle à baies lisses, Morelle verte.
- Famille: Solanacées



*Solanum physalifolium*



*Solanum nigrum*

# Morelle à feuille de coqueret.

- **Plante:**
- Dicotylée annuelle.
- Plante assez velue caractérisée par des baies mûres restant vertes.
- Taille de 20 à 50 cm.
- Altitudes: de 0 à 500 m mais essentiellement de 0 à 250 mètres.







# Morelle à feuille de coqueret.

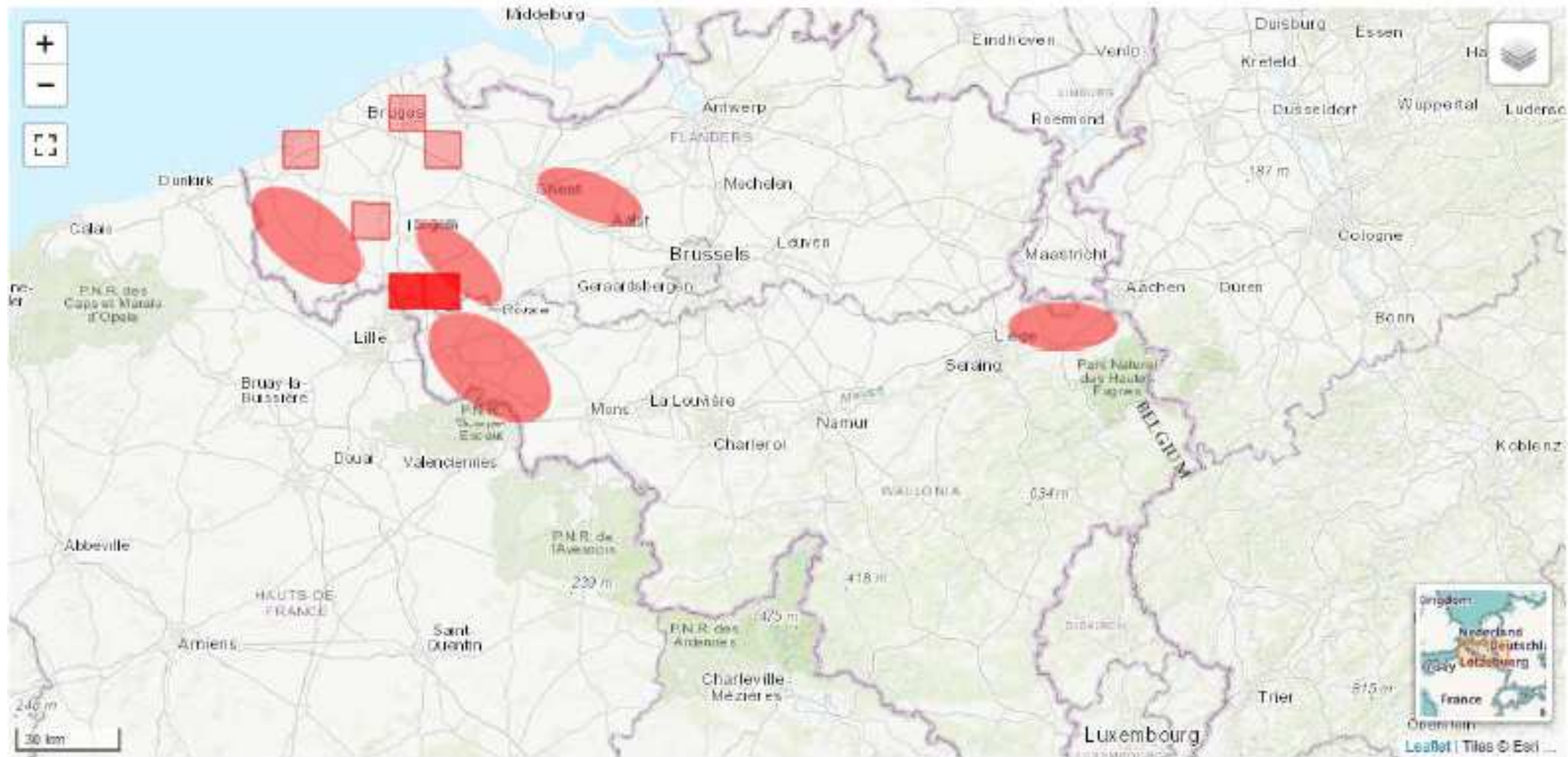
- Pourquoi cette morelle pose problème.
- Elle est considérée comme plante hôte au mildiou.
- Elle est considérée comme plante hôte à l'alternaria



Alternaria ?









# Janvier 2026

- Merci
- C. Walravens.
- G. Vroman.
- O. Buyze.
- G. Foucart.
- F. Renard.

Janvier 2026



Merci pour votre attention.

Pierre Ver Eecke ([pv@fiwap.be](mailto:pv@fiwap.be))