



# Mildiou pommes de terre en 2024 et 2025

–  
2 années contrastées

Maxime Bonnave

Journée phytolice du CPP  
Janvier 2026

**2024**

**Une image  
suffit à tout  
résumer**





# 2024 Année spéciale

## Foyers infectieux multiples



Tas d'écartés de triage



Repousses en champs



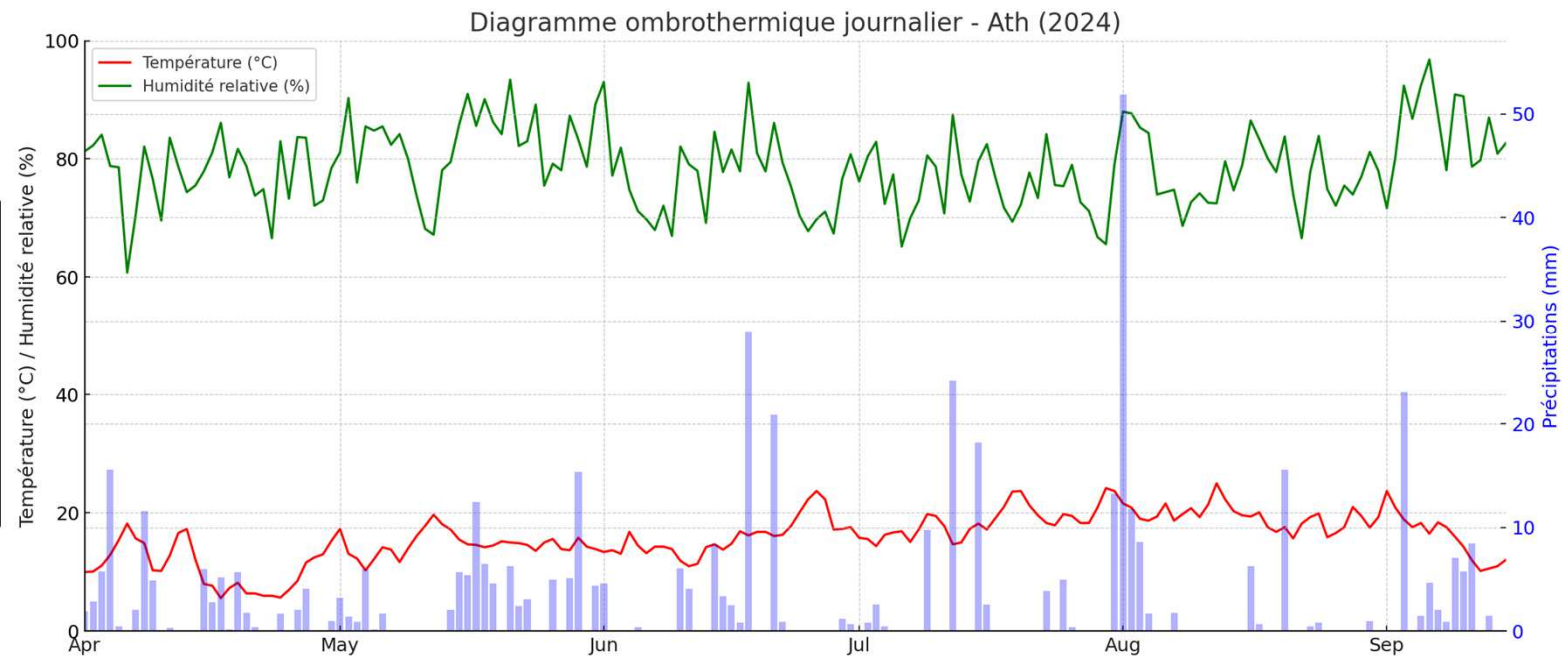
Champs 2023 non récoltés

# 2024 Année spéciale

**Plantation tardive**

**Levée tardive**

Mildiou déjà avancé



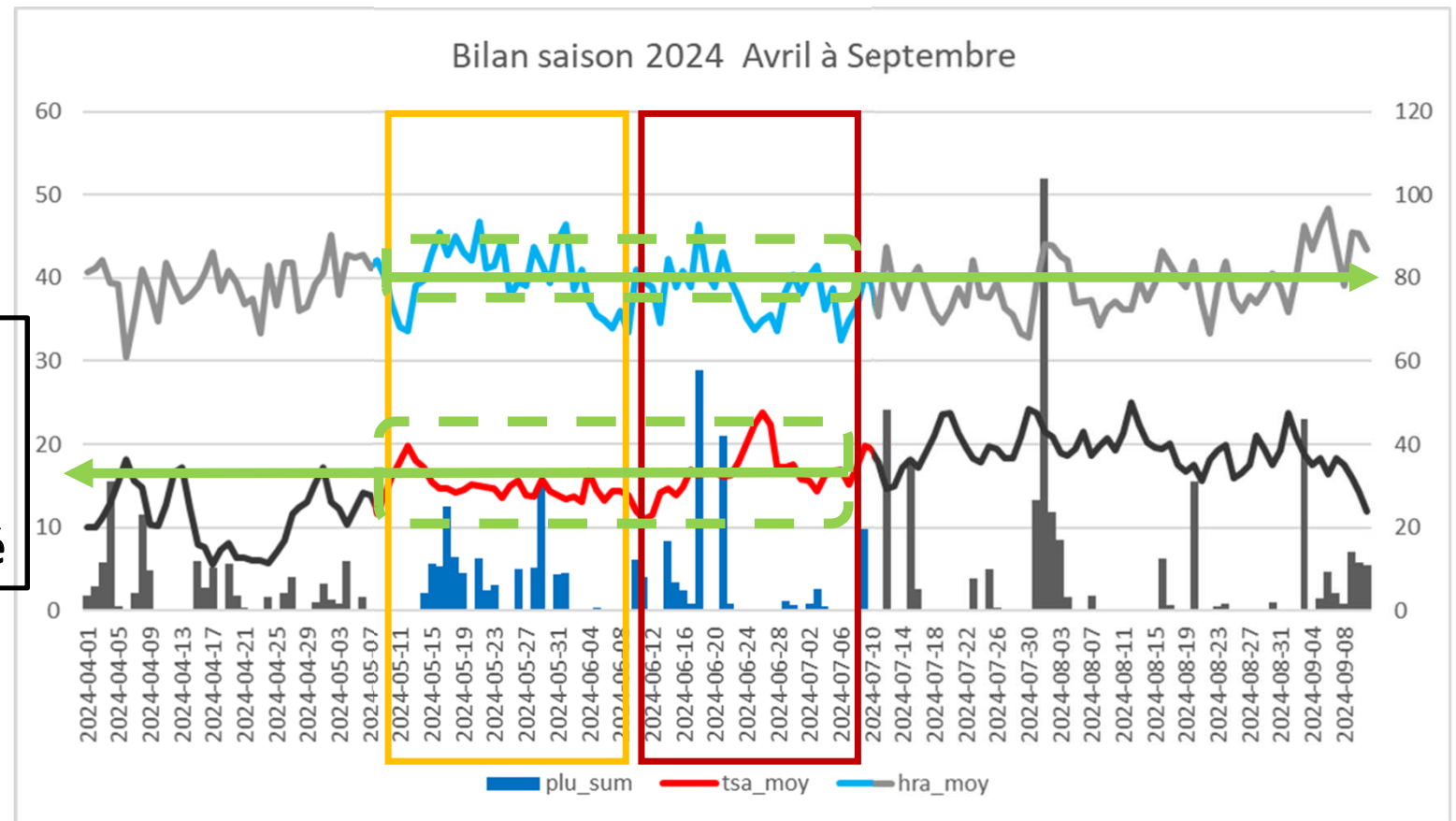


# 2024 Année spéciale

Plantation tardive

Levée tardive

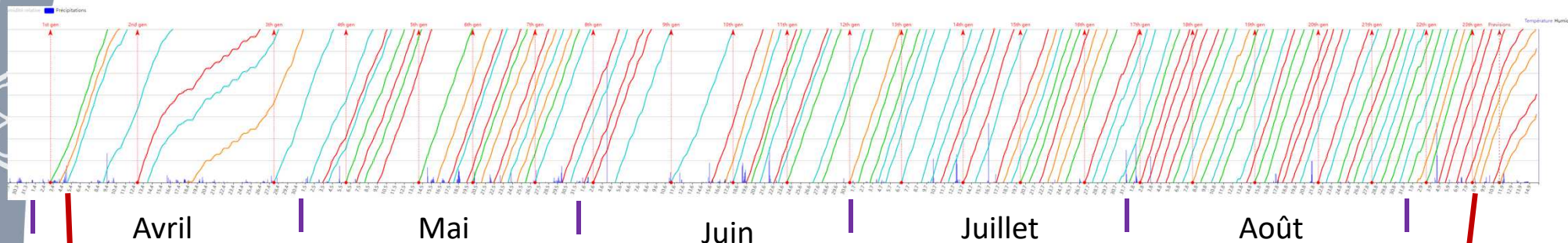
**Mildiou déjà avancé**



**PLANTATION** **EMERGENCE**  
mi-Mai à mi-Juin mi-Juin à mi-Juillet

# Le mildiou en 2024

## Station de Ath



03/04  
1<sup>ère</sup> génération

08/09  
23<sup>ème</sup> génération

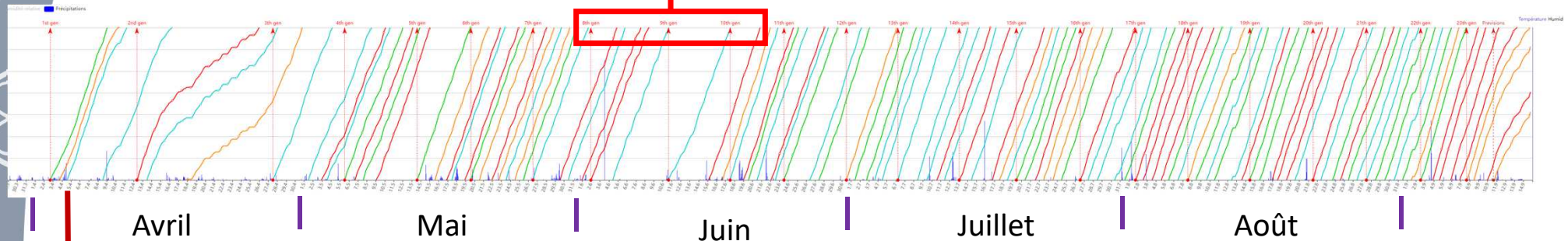
Pression mildiou très élevée dès le début de la saison



# Le mildiou en 2024

## Station de Ath

9<sup>ème</sup>, 10<sup>ème</sup>, 11<sup>ème</sup> générations



03/04  
1<sup>ère</sup> génération

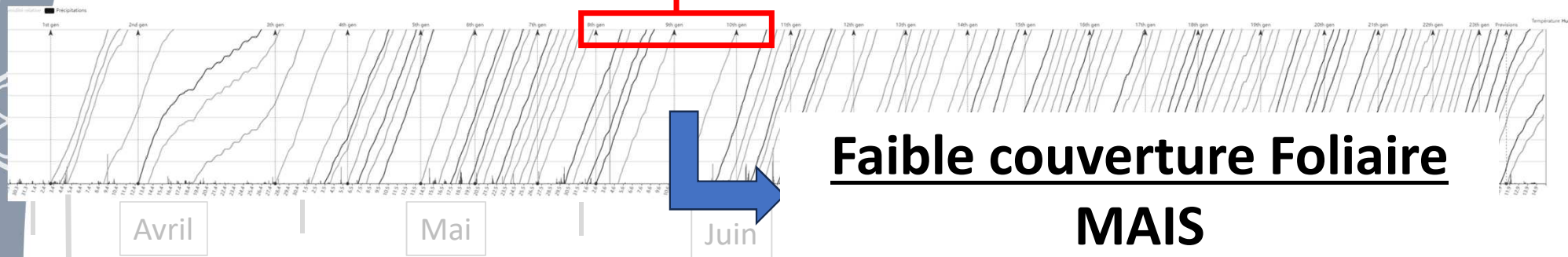
Plantations

Emergences/début de croissance

# Le mildiou en 2024

## Station de Ath

9<sup>ème</sup>, 10<sup>ème</sup>, 11<sup>ème</sup> générations



**Faible couverture Foliaire**

**MAIS**

**Pression mildiou très élevée**

Plantations

Emergences/début de croissance

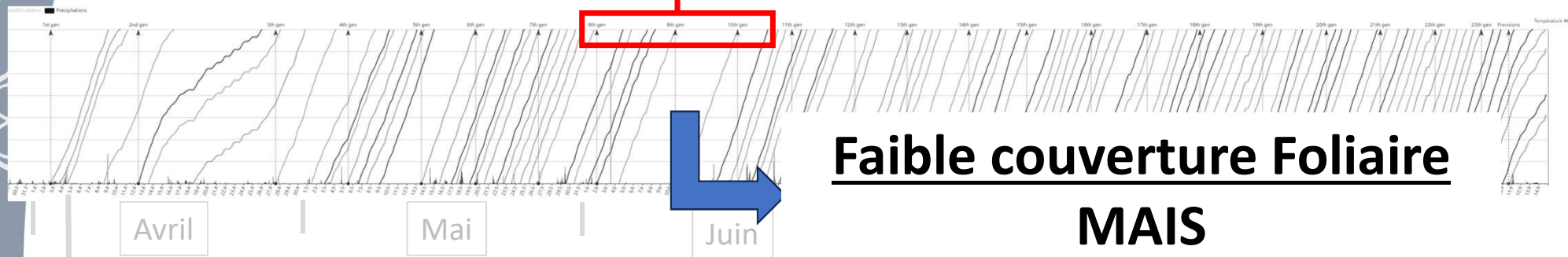
03/04  
1<sup>ère</sup> génération



# Le mildiou en 2024

## Station de Ath

9<sup>ème</sup>, 10<sup>ème</sup>, 11<sup>ème</sup> générations



**Faible couverture Foliaire**

**MAIS**

**Pression mildiou très élevée**

**Diminution de dose déconseillée**

Emergences/debut de croissance



# Le mildiou en 2024

## Station de Ath

Du 21/05 au 06/09 :

- Pour les pommes de terre plantées début mai : 16 traitements conseillés
- Pour les pommes de terre plantées tard : 13 traitements conseillés
- Souvent, le conseil était de continuer la protection a un intervalle de 6 jours
- Au vu de la situation disparate entre les différentes parcelles et des conditions climatiques, impossible de donner des dates de pulvérisation précises comme les années précédentes





Nous disions donc, 2024 ... année difficile...

**Foyers infectieux multiples**

**Mildiou déjà bien avancé lors de l'émergence des premières feuilles**

**Résistances de souches face à certains fongicides**



Nous y reviendrons

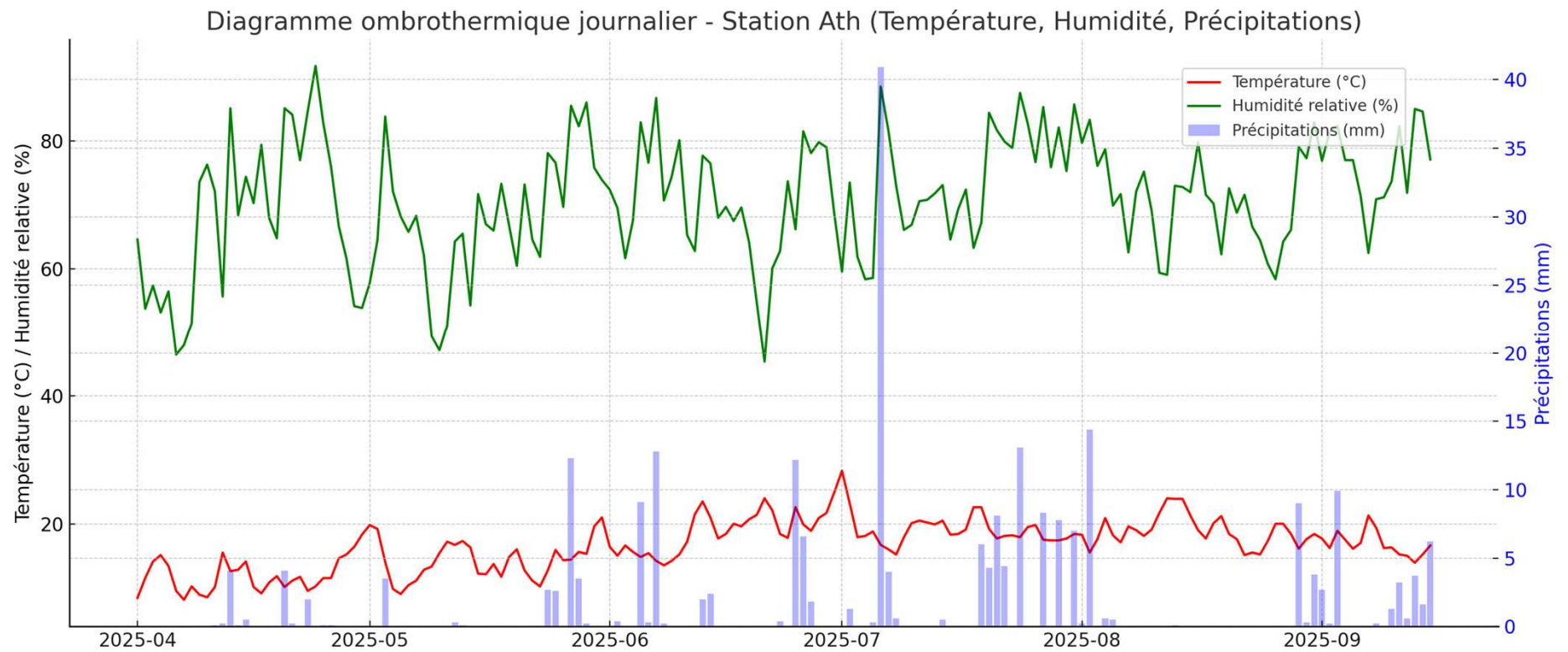
**≡ 2024, Année très propice au mildiou**

**2025**

**Chaleur et  
ensoleillement  
mais averses de  
« biberonnage »**

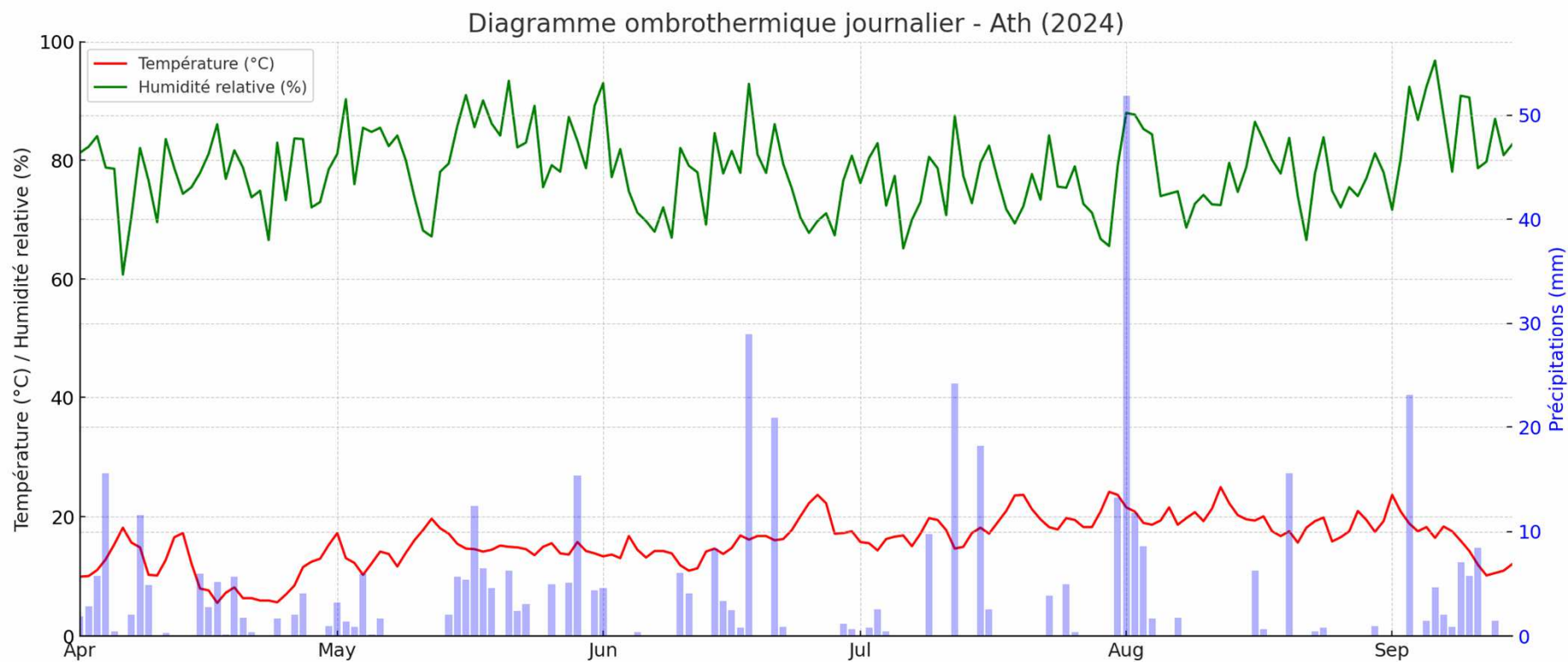


# Des précipitations « biberon » et un temps sec



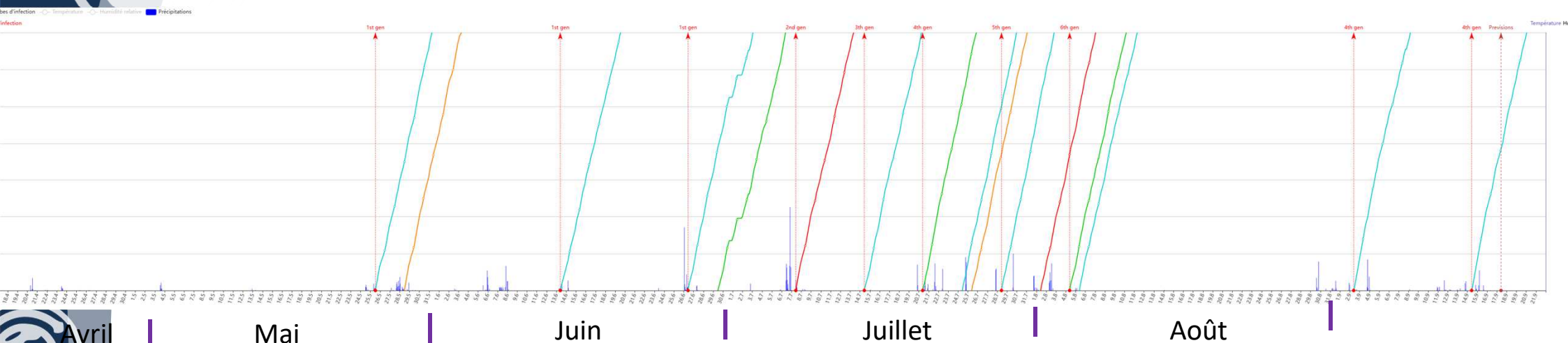


# Comparaison 24- 25



# Une situation très différente de 2024

Station de Ath



Plantations

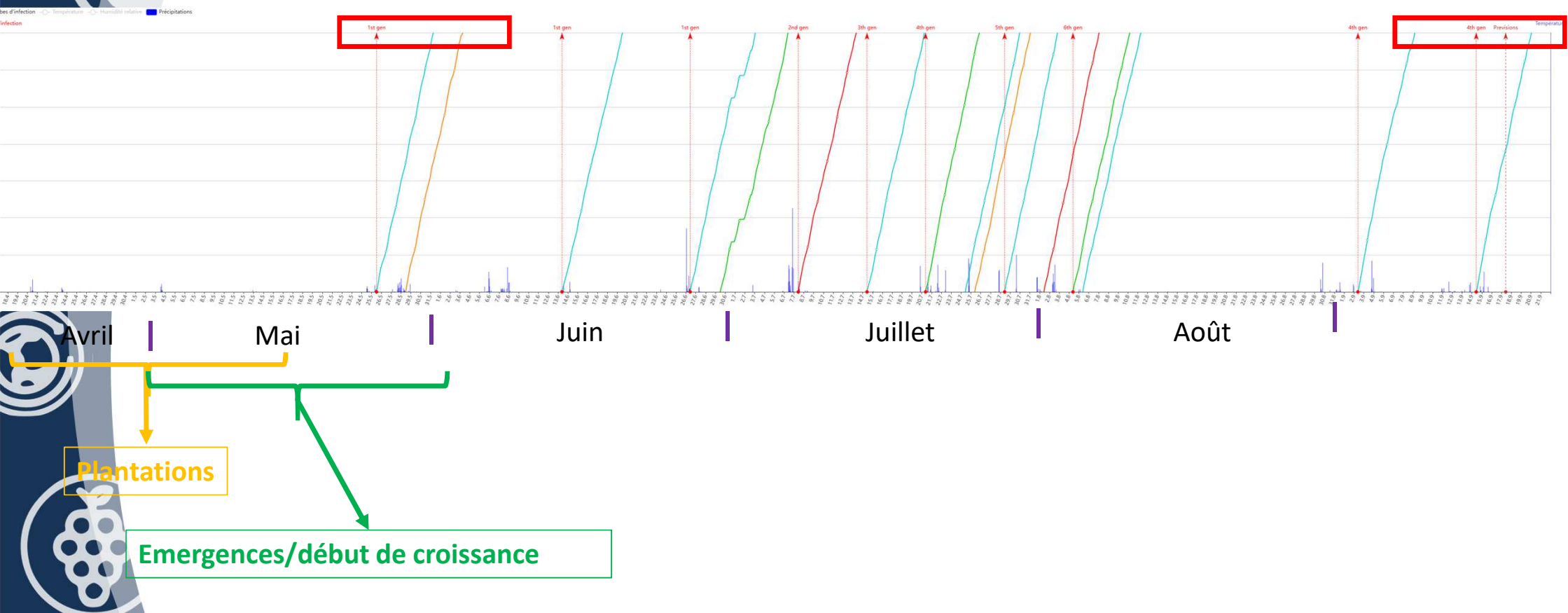
Emergences/début de croissance

# Une situation très différente de 2024

1<sup>ère</sup> génération

Station de Ath

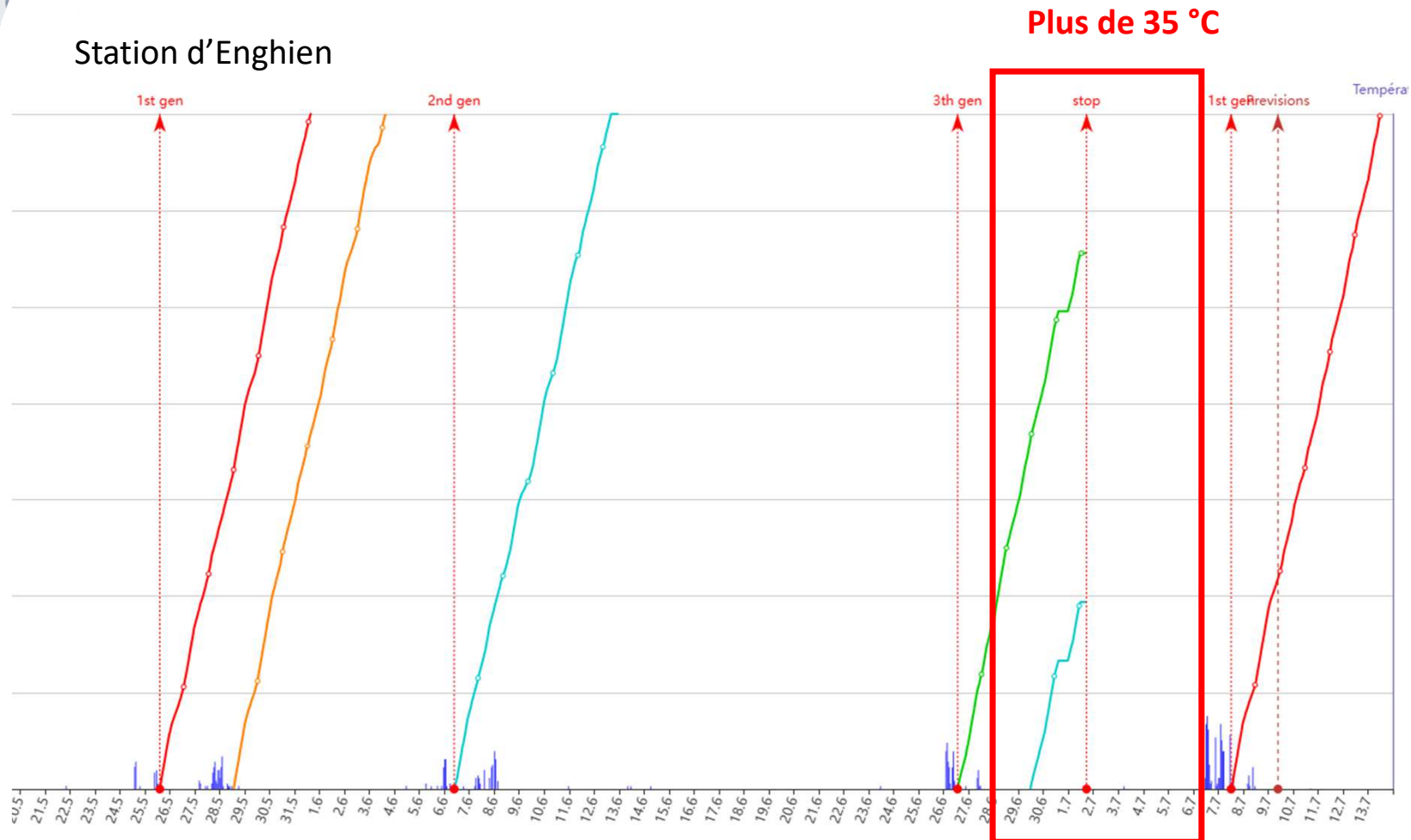
4<sup>ème</sup> génération





# Arrêt de la croissance du mildiou dans la feuille → taches sèches

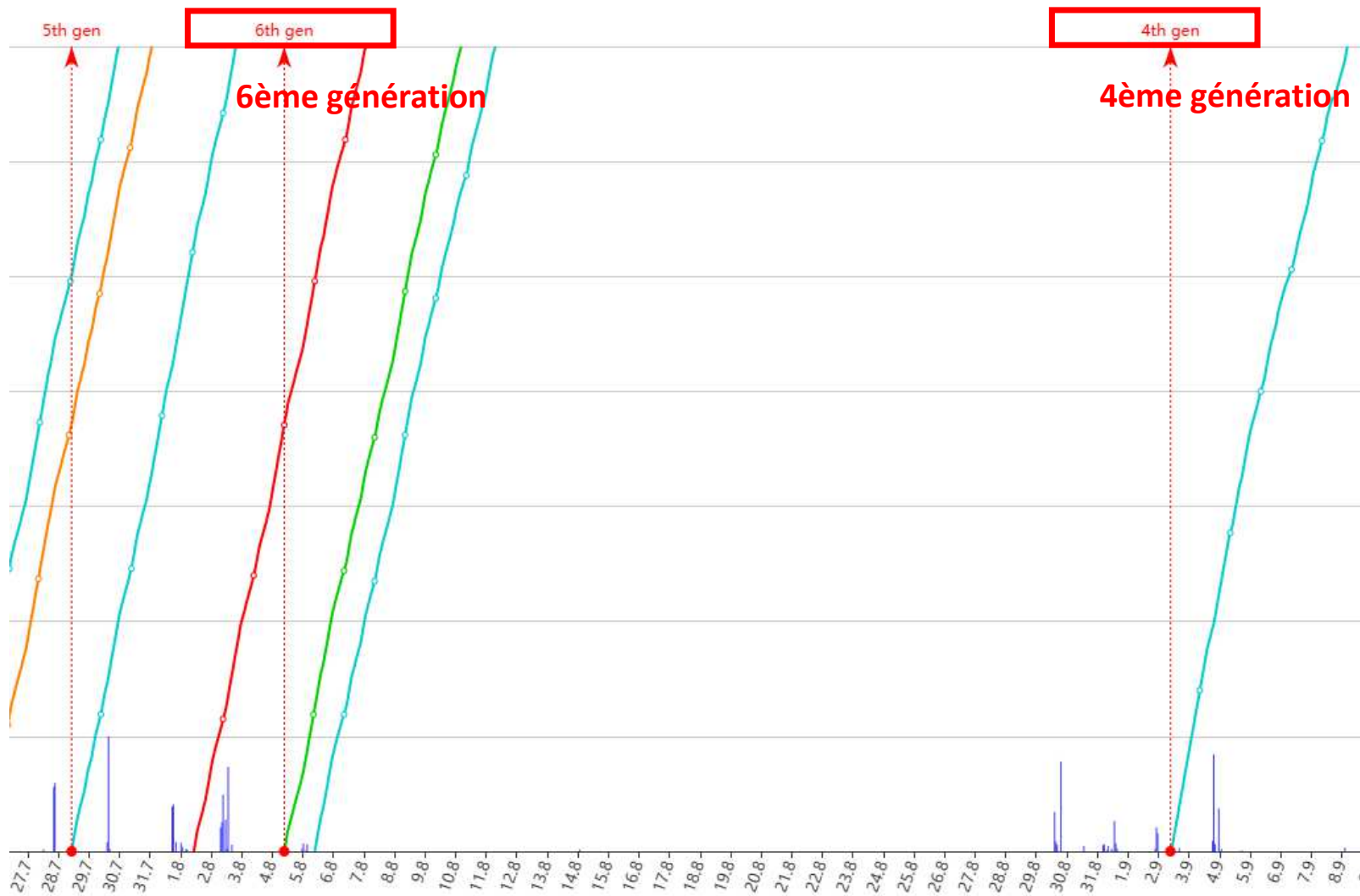
Station d'Enghien



## Taches sèches (mi-juillet)



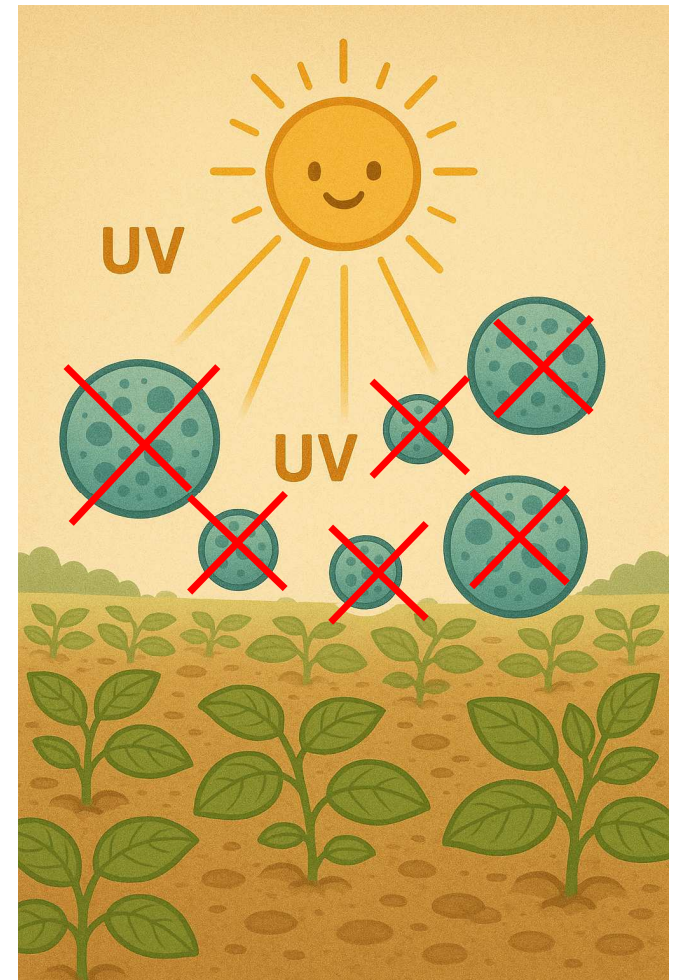
# Des retours en arrière de générations





# Des retours en arrière de générations

- Ensoleillement (Uvs) et sécheresse → destruction des spores en quelques jours
- Un assainissement efficace



A decorative vertical bar on the left side of the slide, featuring a dark blue background with a lighter blue curved border. It contains several white circular icons: a sun at the top, a leaf, two wheat stalks, a flower, a globe, and a bunch of grapes at the bottom.

## Peu de symptômes observés en parcelle

- 1<sup>er</sup> foyer à Geer (parcelle irriguée) le 23/06
- Symptômes de taches sèches dans le Tournaisis mi juillet
- Symptômes dans parcelles d'essai non traitées début août, rapidement reséchés sans intervention
- Fin de saison saine



# Avertissements en 2025

- Total de 7 traitements conseillés
- Averses en bandes ont nécessité des conseils généralisés
- Une situation suivie de près avec 27 avertissements (2 par semaine)
- La plupart des avertissements conseillaient de ne pas traiter

## B. Mildiou

Compte tenu des faibles précipitations attendues dans les prochains jours, le modèle ne déclenche que pour les stations situées dans le sud-est du pays, ce qui concerne peu de producteurs. De plus, les infections modélisées sont peu sévères. Combiné au temps sec et chaud des dernières semaines, cela diminue fortement le risque de contamination. **Nous ne conseillons donc pas de traitement contre le mildiou à ce stade.** Toutefois, comme déjà mentionné dans l'avis précédent, il est recommandé d'associer le défanage à un produit de protection des tubercules, afin de réduire tout risque de contamination et de garantir une qualité optimale.





# Actualités réglementaires – lutte mildiou

## **Retraits en 2025**

- Tous les produits contenant du diméthomorphe (20/05/25)

## **Retraits en 2026**

- Tous les produits à base d'hydroxyde de cuivre (23/02/26) et/ou d'oxychlorure de cuivre (Grifon SC, 02/05/26)

## **Ajouts en 2025**

- Cyazofamid + valifenalate (Areli, Horia, Voldina)
- Phosphonates de K + Amectotradin (Privest, Zorpa)

## **Ajouts en 2026**

- Chlorhydrate de propamocarbe + zoxamide (Observer PRO)
- Chlorhydrate de propamocarbe + amectotradin (Suprova)



# Mildiou

## Lutte contre les résistances

Maxime Bonnave

Journée phytolice du CPP  
Janvier 2026



# Des souches en constante évolution

## Situation fin 2023

Continent  
Europe

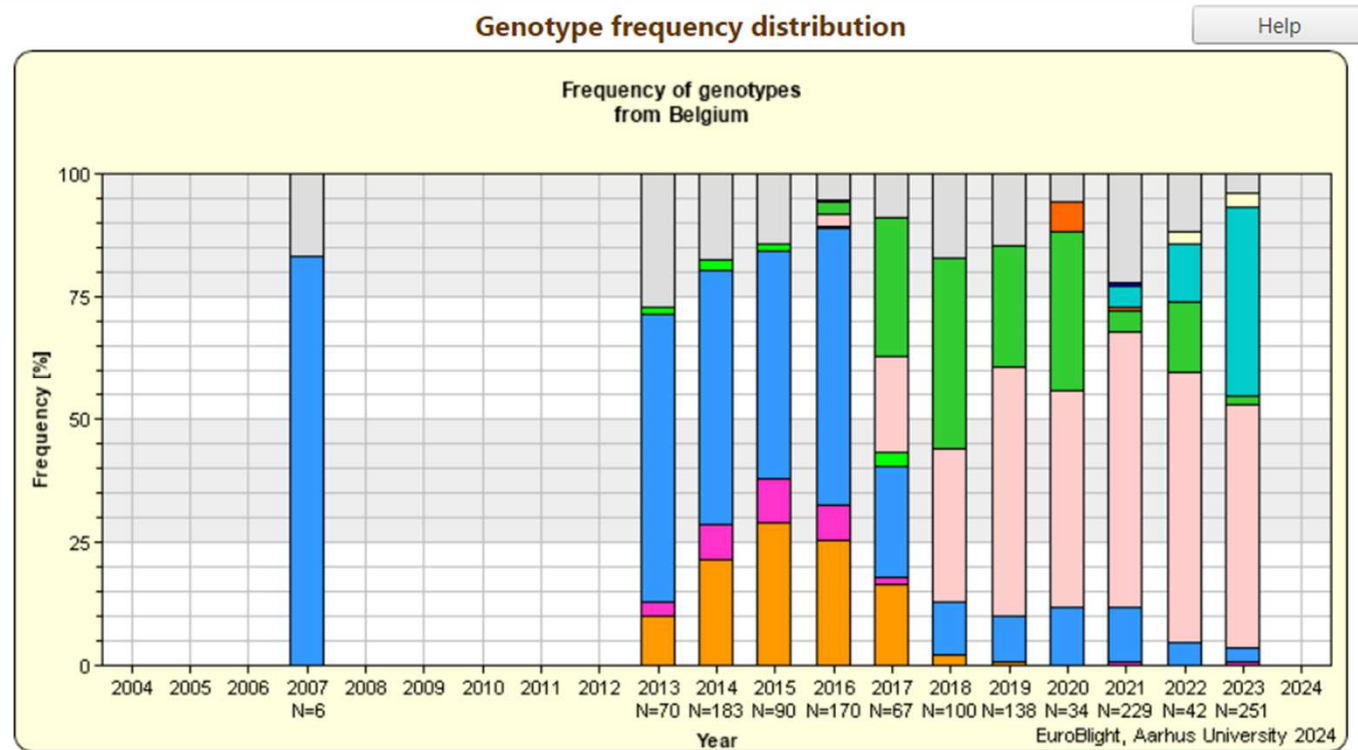
Country  
Belgium

Host  
☐ All  
☒ Potato ☐ Tomato

Show

Genotype legend ?

EU_1_A1	EU_2_A1
EU_6_A1	EU_13_A2
EU_33_A2	EU_36_A2
EU_37_A2	EU_39_A1
EU_41_A2	EU_43_A1
EU_44_A1	EU_45_A1
Other	



Evolution des souches présentes en Belgique (*Euroblight*)

# Mutations possibles



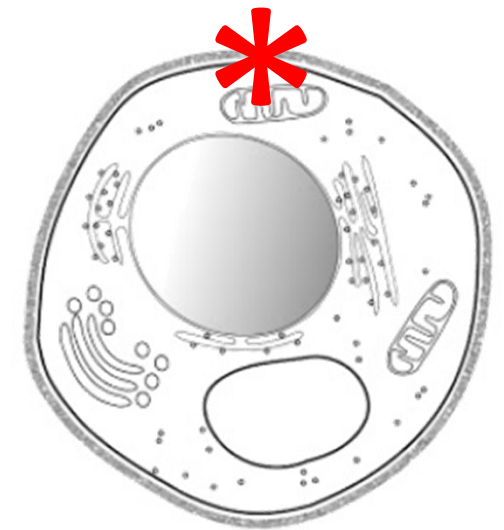
Cellule eucaryote fongique



# Mutations possibles



Cellule eucaryote fongique



Cellule eucaryote fongique **mutée**

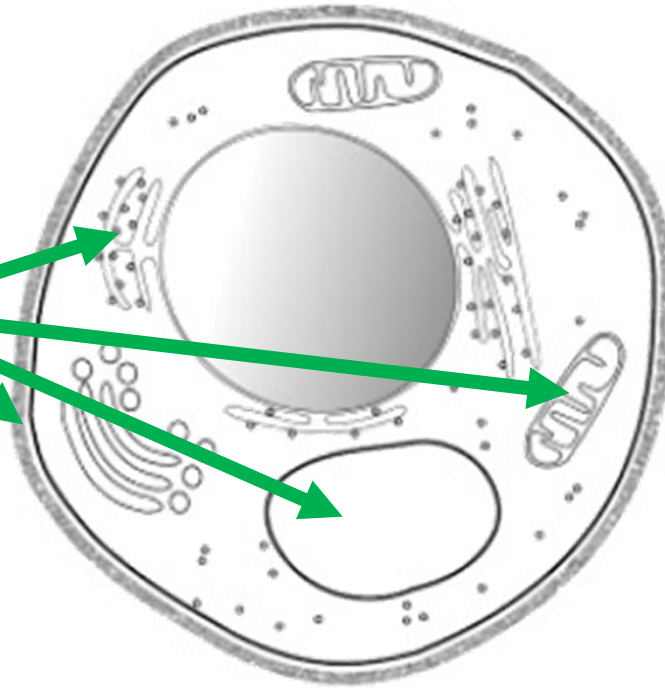
# Fonctionnement des fongicides



850 | Schema hyphes myceliens Damien 08,24 vecto.pdf  
Cellule eucaryote fongique

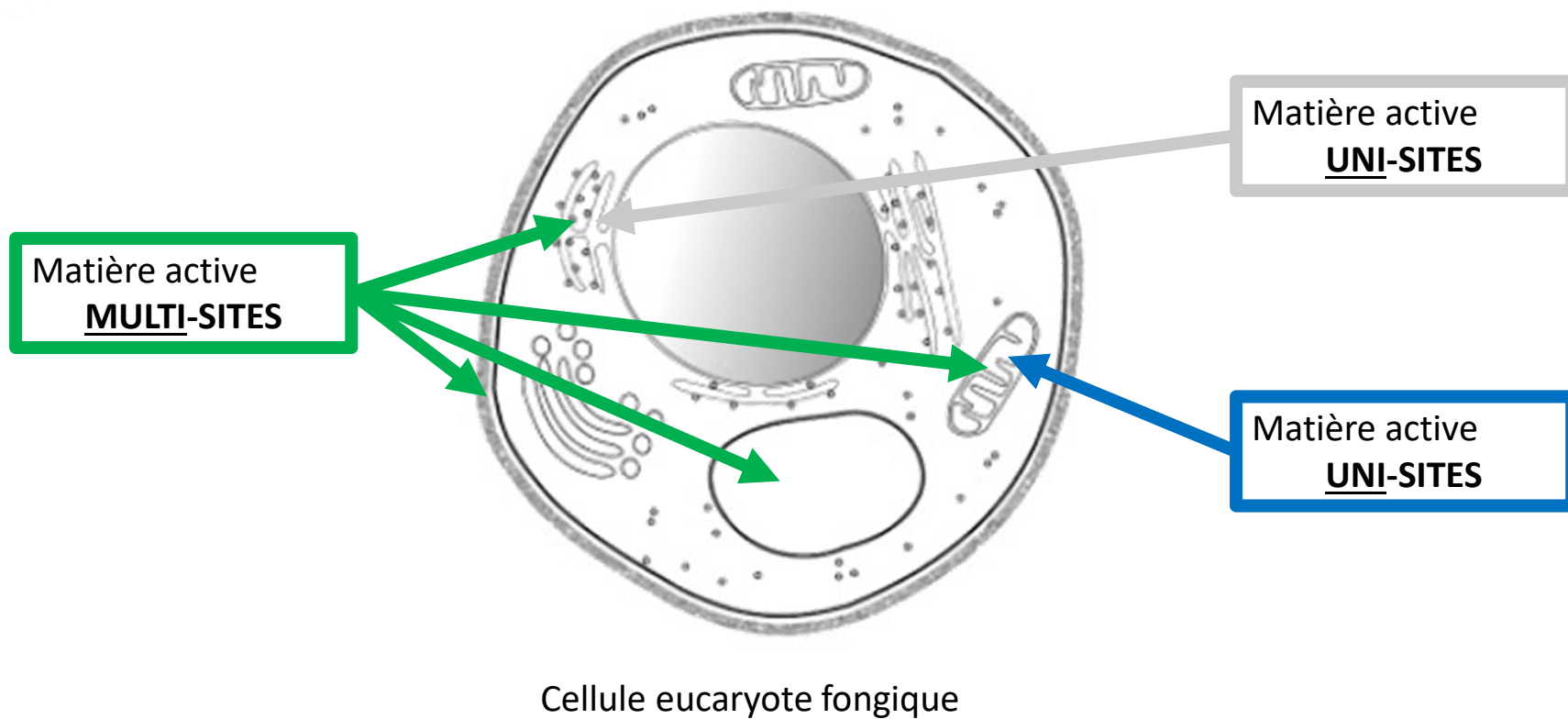
# Fonctionnement des fongicides

Matière active  
**MULTI-SITES**



Cellule eucaryote fongique

# Fonctionnement des fongicides

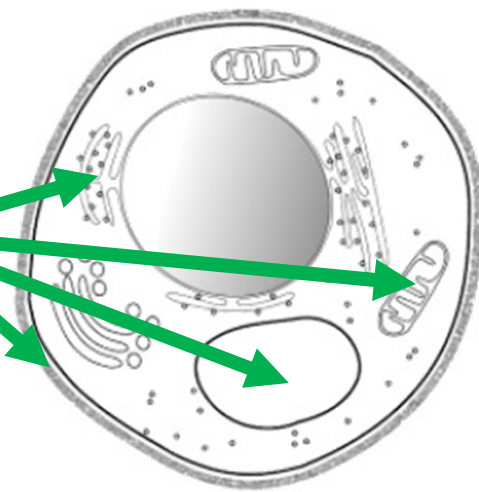




# Fonctionnement des fongicides

MA = **MULTI**-site

Matière active  
**MULTI-SITES**



Cellule eucaryote fongique

# Les mutations

MA = **MULTI**-site

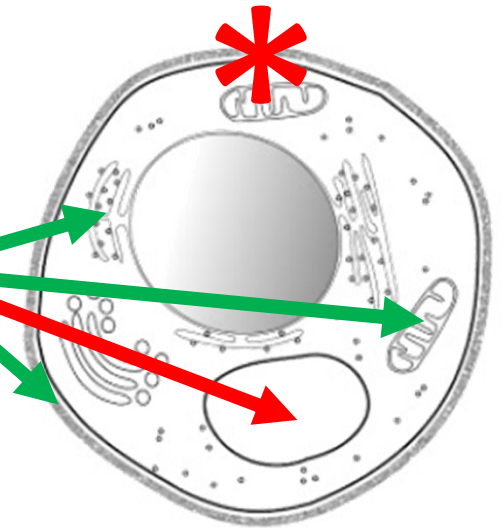
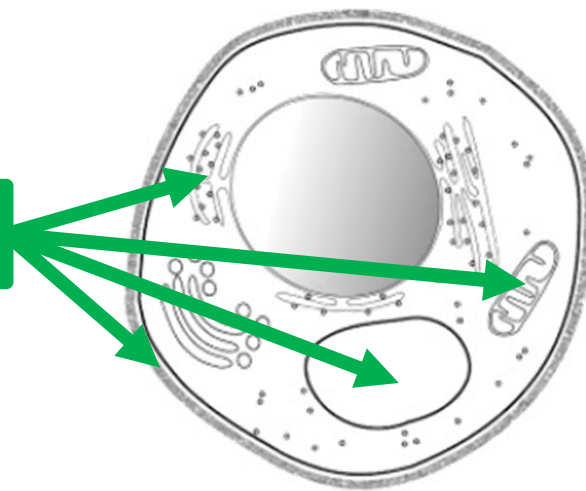
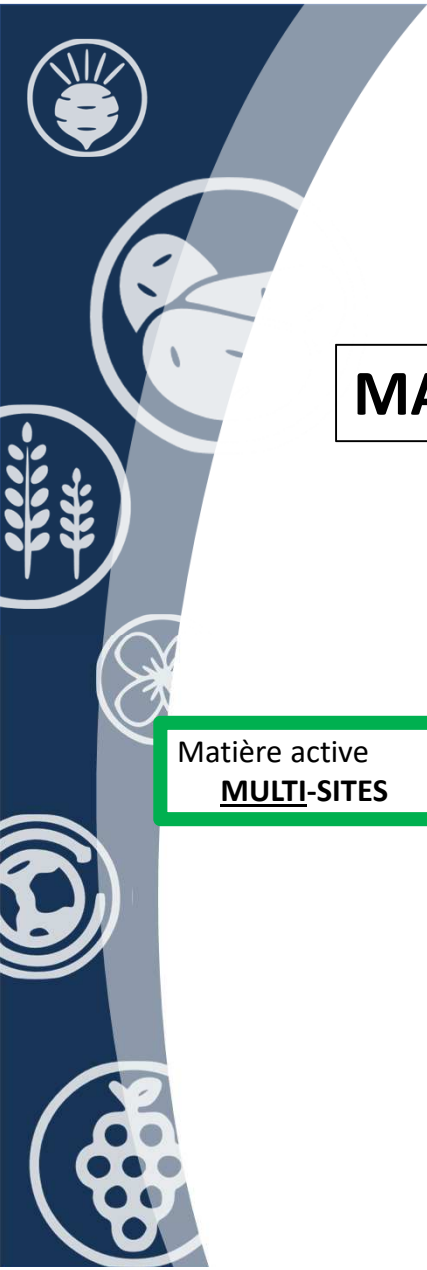
**MUTATION**

Matière active  
MULTI-SITES

Cellule eucaryote fongique

Matière active  
MULTI-SITES

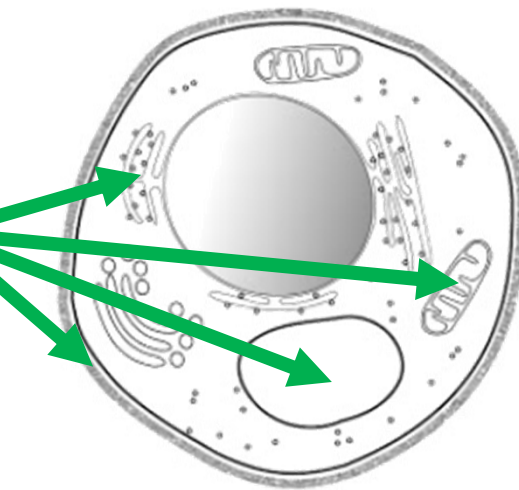
Cellule eucaryote fongique **mutée**



# Les mutations

MA = **MULTI**-site

Matière active  
MULTI-SITES



Cellule eucaryote fongique

**MUTATION**



Matière active  
MULTI-SITES

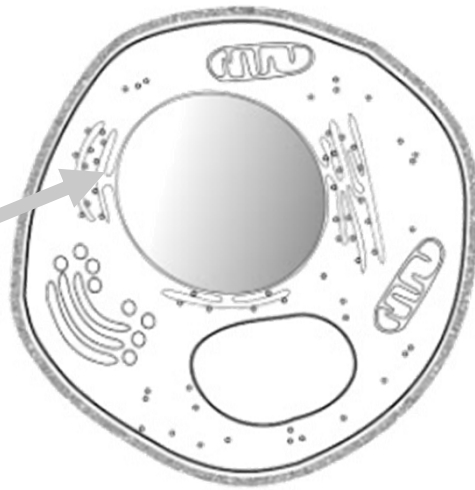


Cellule eucaryote fongique **mutée**

# Les mutations

MA = **UNI**-site

Matière active  
UNI-SITES



Cellule eucaryote fongique



# Les mutations

MA = **UNI**-site

Matière active  
UNI-SITES

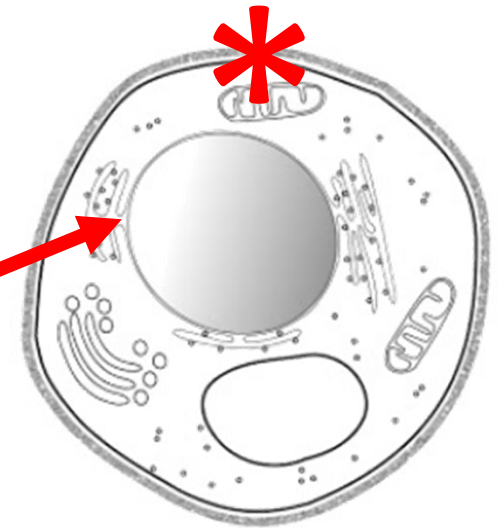


Cellule eucaryote fongique

**MUTATION**



Matière active  
UNI-SITES



Cellule eucaryote fongique **mutée**

# Les mutations

MA = **UNI**-site

Matière active  
UNI-SITES

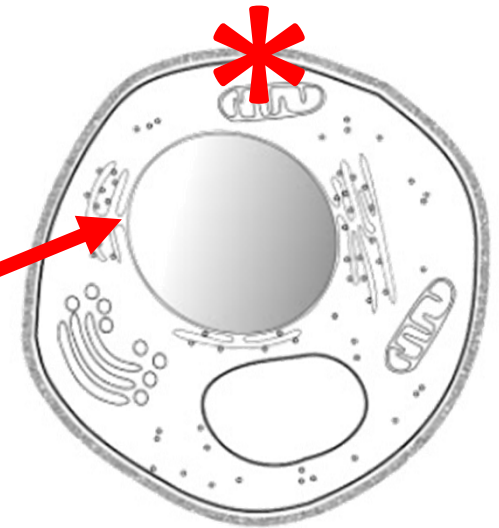


Cellule eucaryote fongique

MUTATION

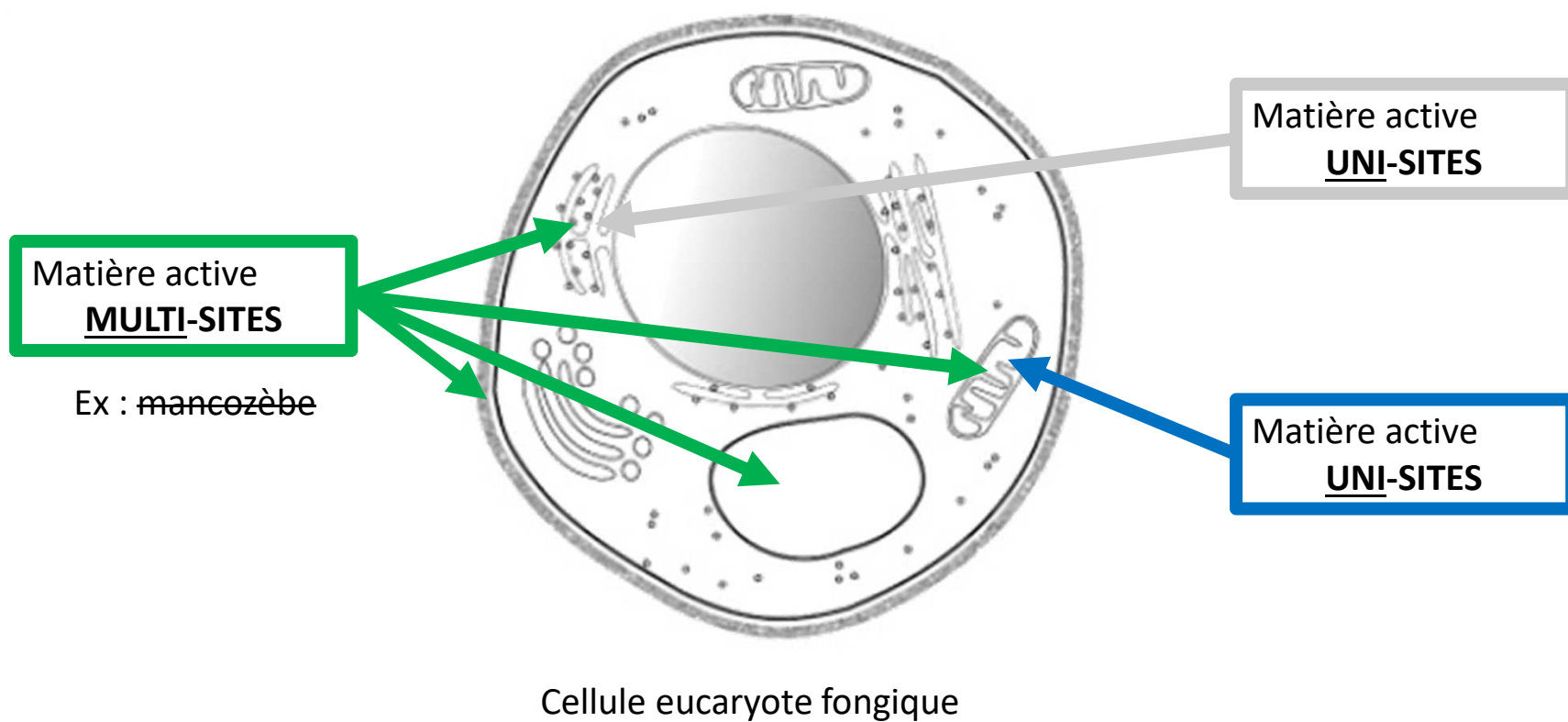


Matière active  
UNI-SITES

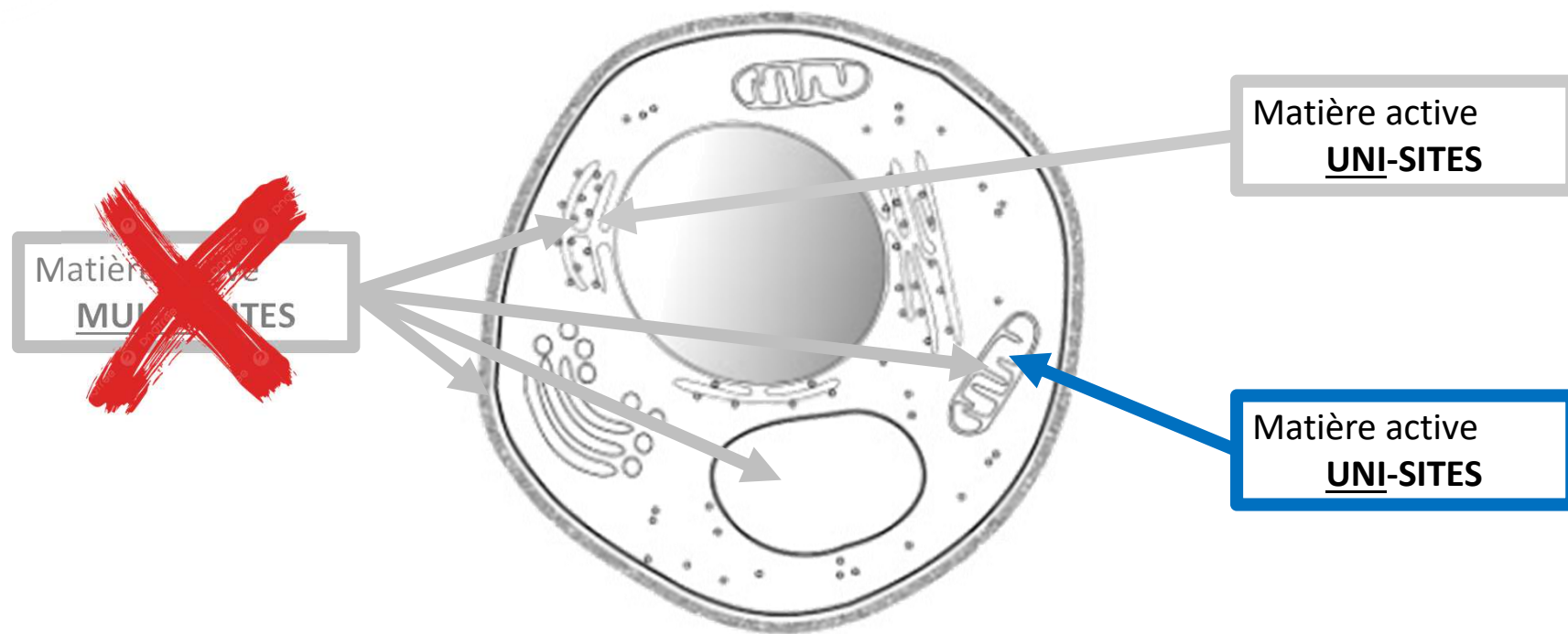


Cellule eucaryote fongique **mutée**

# !! Fini les MULTI-SITES !!



# !! Fini les MULTI-SITES !!

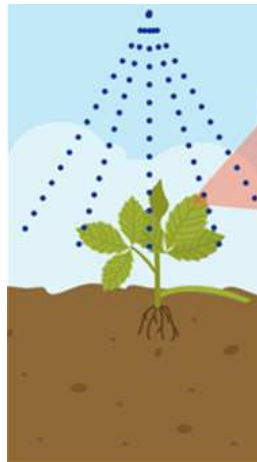


Cellule eucaryote fongique



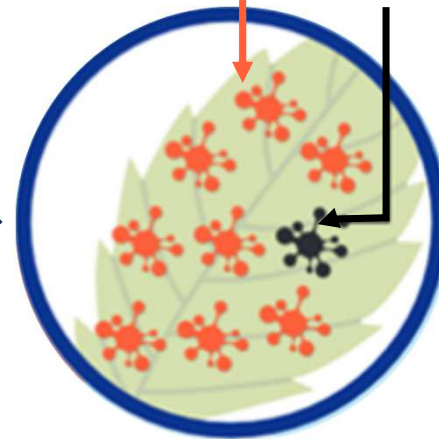
# Sélection de souches

**Pulvérisation  
MA-UNISITE**



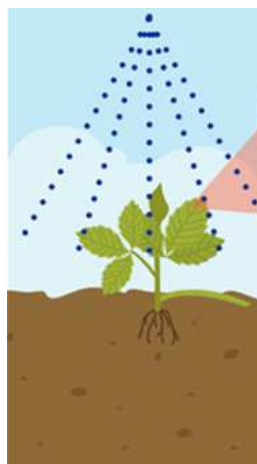
**Souche Non-résistante**

**Souche Résistante**



# Sélection de souches

**Pulvérisation  
MA-UNISITE**

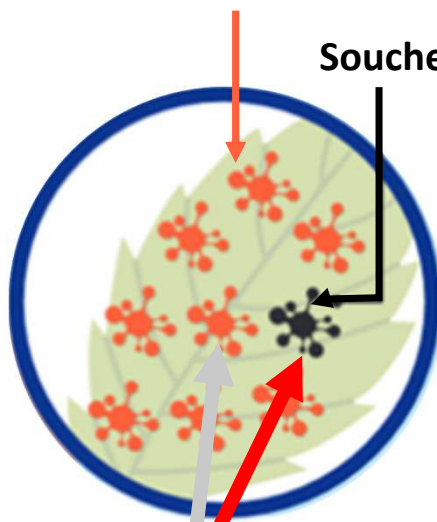


**Souche Non-résistante**

**Souche Résistante**

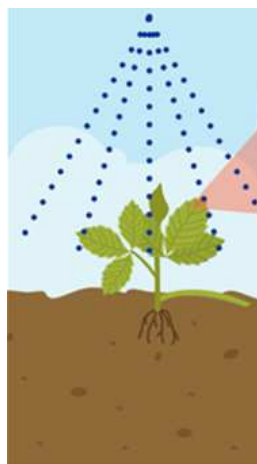


Matière active  
**UNI-SITE**



# Sélection de souches

**Pulvérisation  
MA-UNISITE**

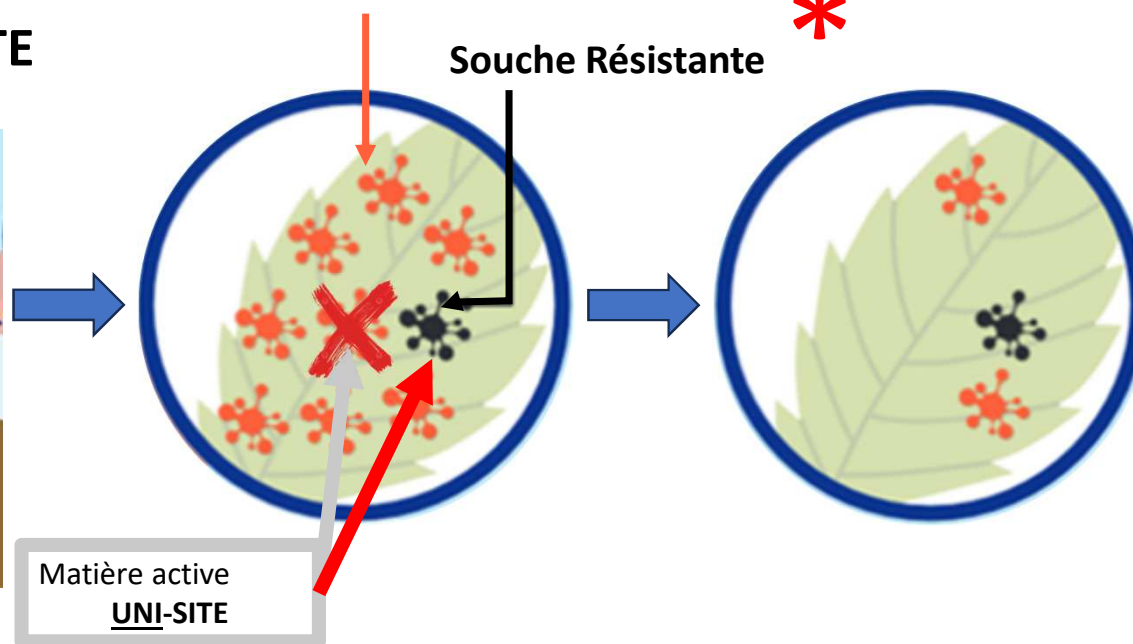


**Souche Non-résistante**

**Souche Résistante**

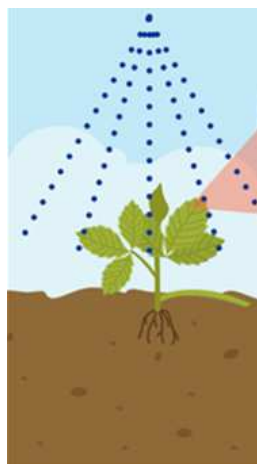


Matière active  
**UNI-SITE**



# Sélection de souches

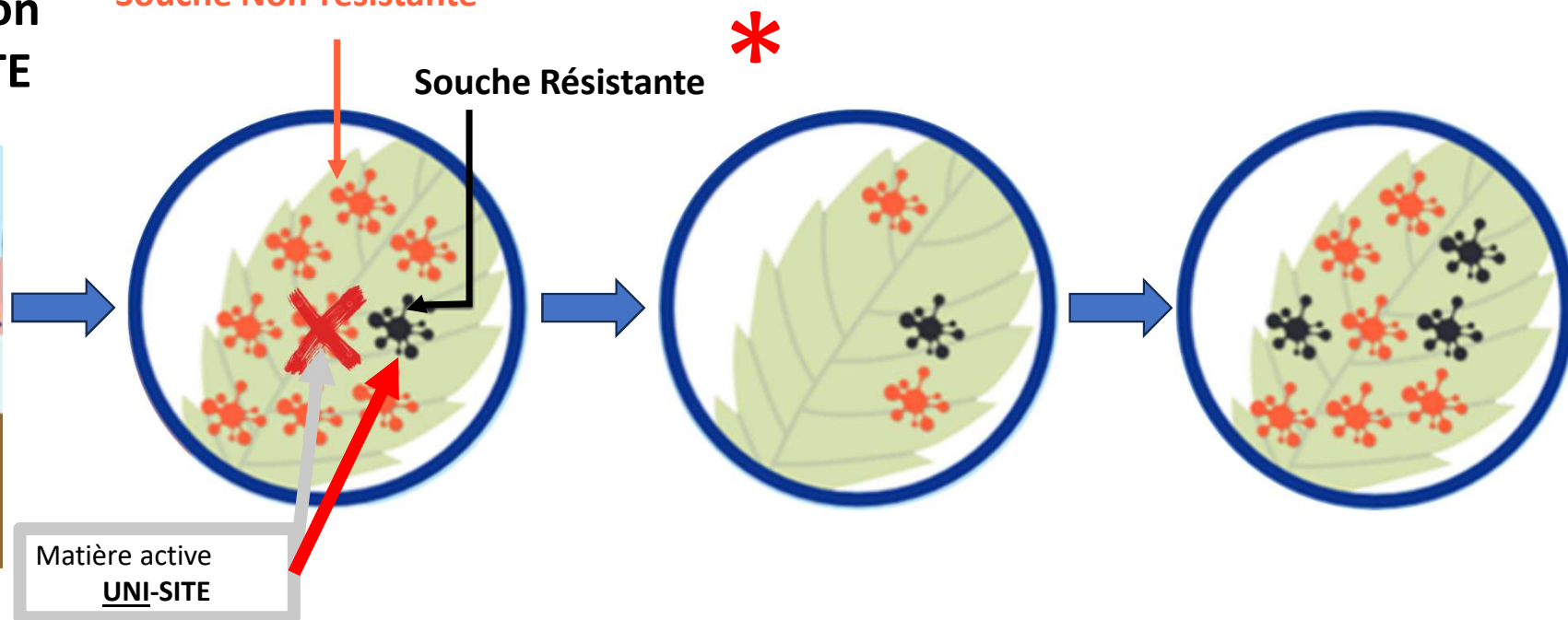
Pulvérisation  
MA-UNISITE



Souche Non-résistante

Souche Résistante \*

Matière active  
UNI-SITE





# Les résistances actuelles

**Fluazinam**

*PFAS*



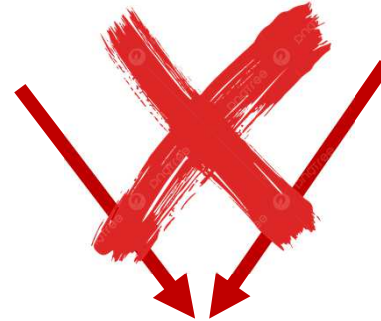
**EU\_37\_A2\***

**CAA**

**Dimethomorph**  
**Mandipropamid**  
**Benthiavalicarb**  
**Valifenalate**

**OXTP (Zorvec)**

*PFAS*



**EU\_43\_A1\***  
**EU\_46\_A1\***

# Des souches en constante évolution

Continent  
Europe

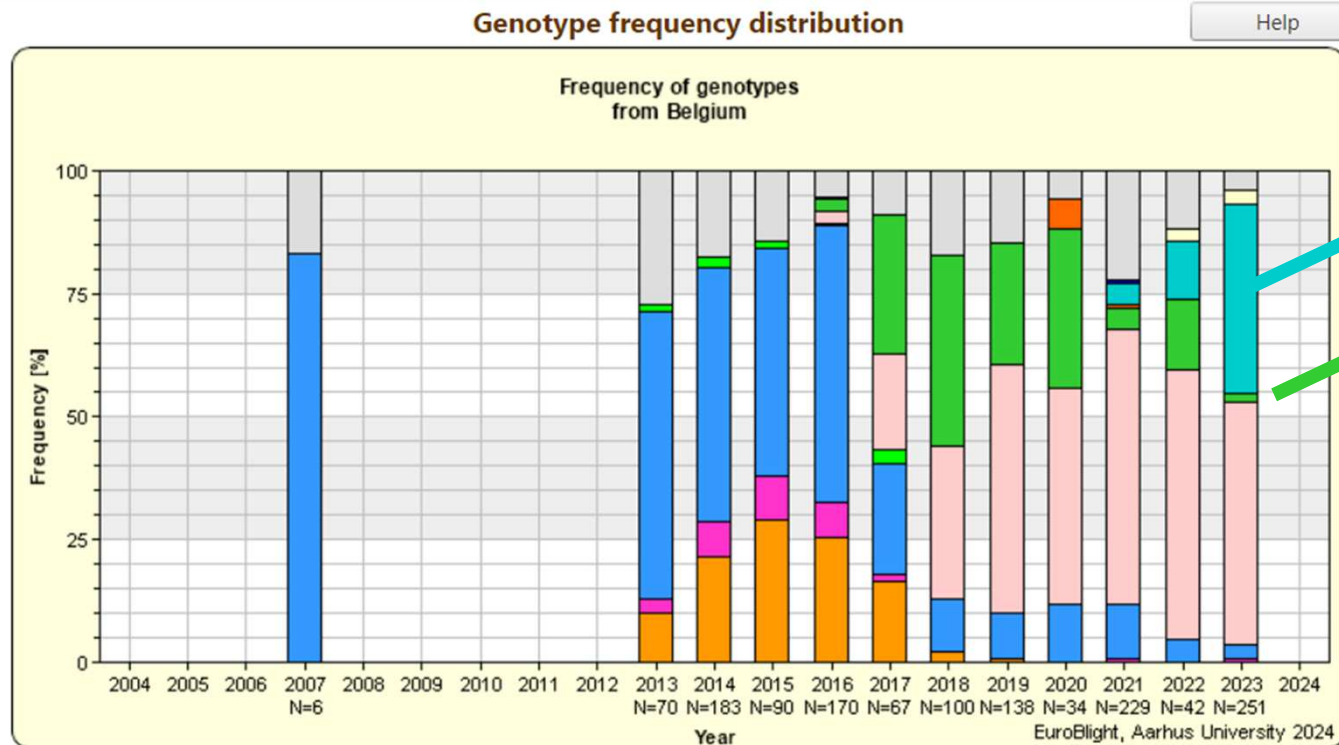
Country  
Belgium

Host  
☐ All  
☒ Potato ☐ Tomato

Show

Genotype legend ?

EU_1_A1	EU_2_A1
EU_6_A1	EU_13_A2
EU_33_A2	EU_36_A2
EU_37_A2	EU_39_A1
EU_41_A2	EU_43_A1
EU_44_A1	EU_45_A1
Other	



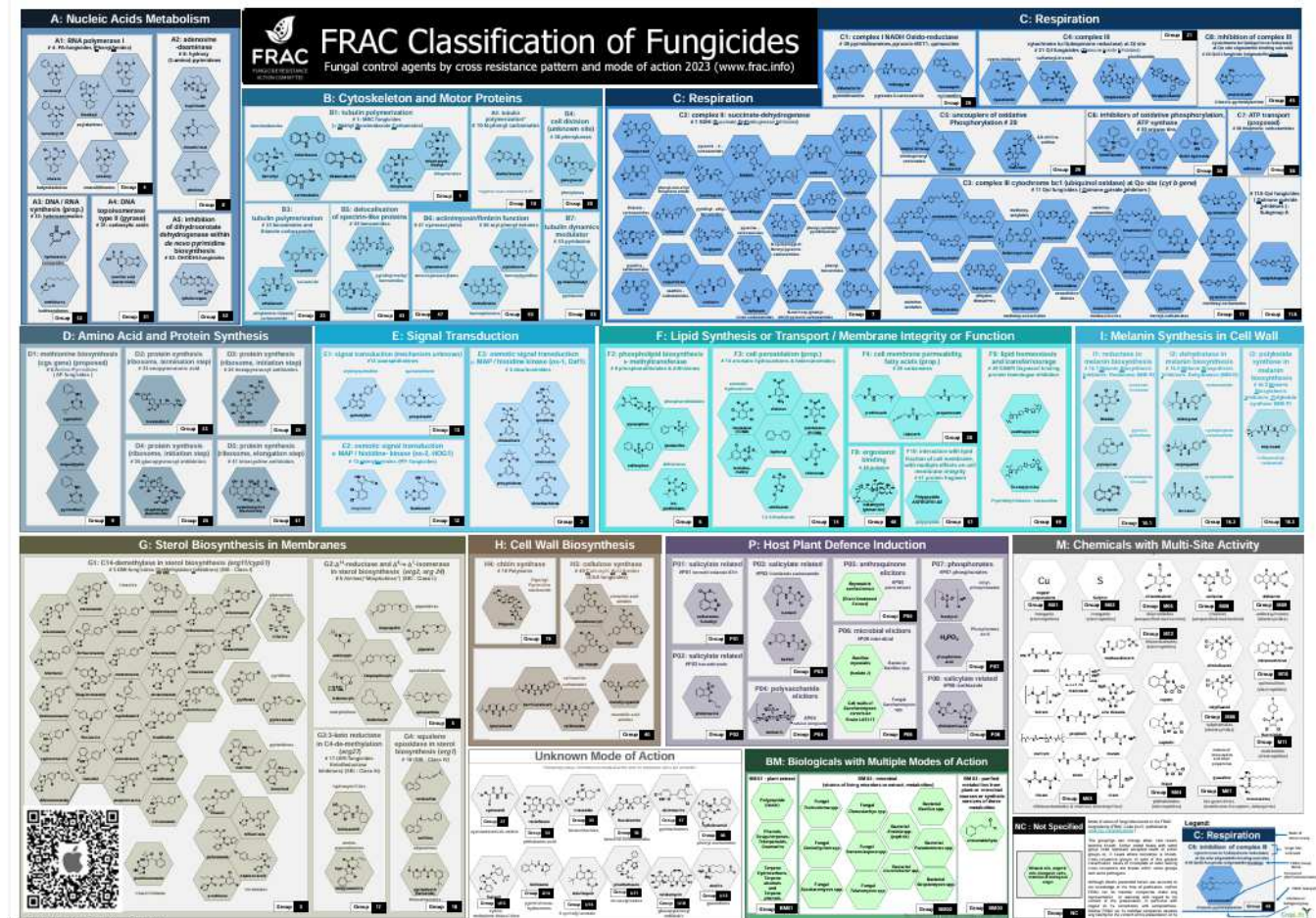
Zorvec et CAAs

Fluazinam

Evolution des souches présentes en Belgique (*EuroBlight*)

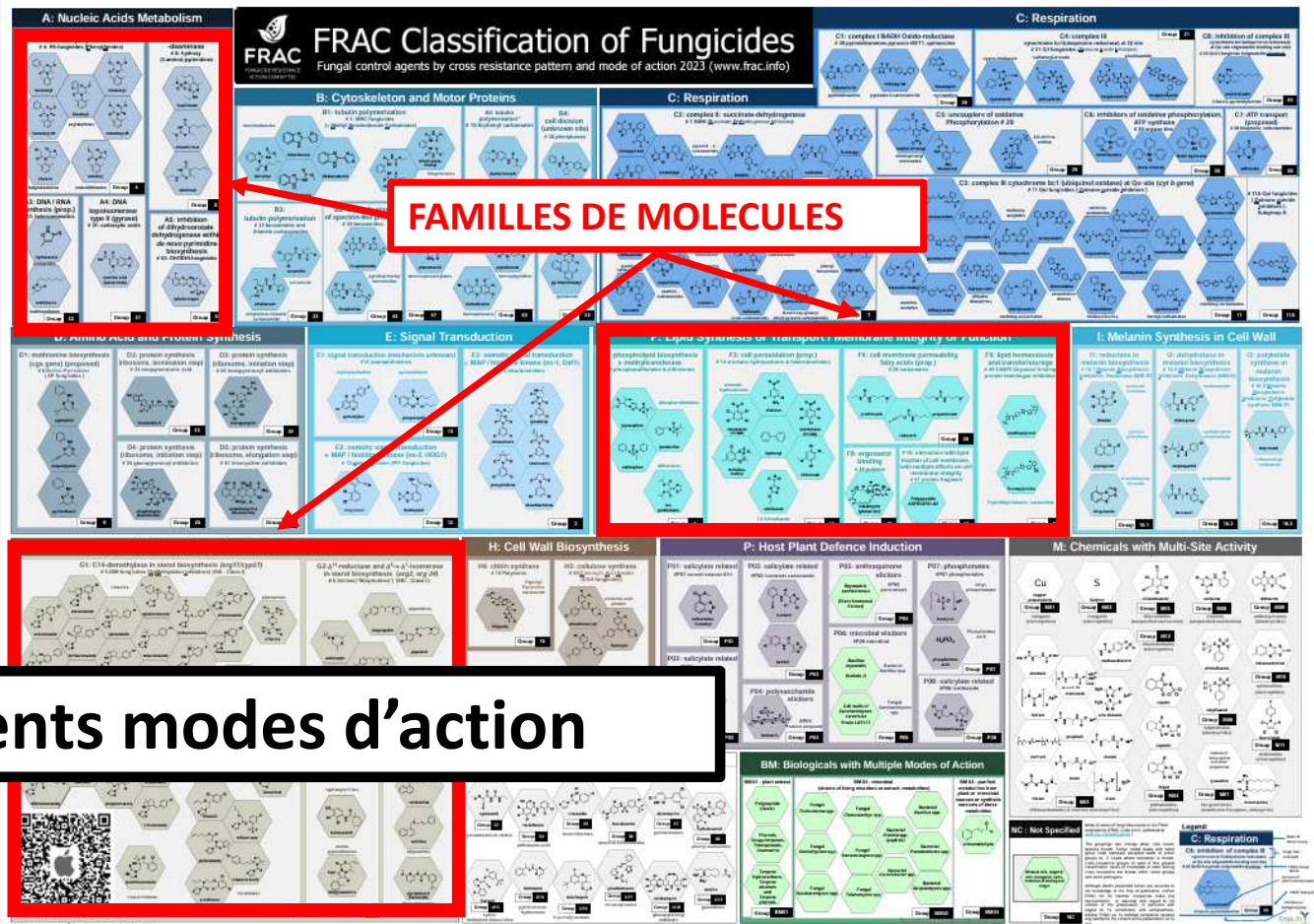


# Bien sélectionner ses produits

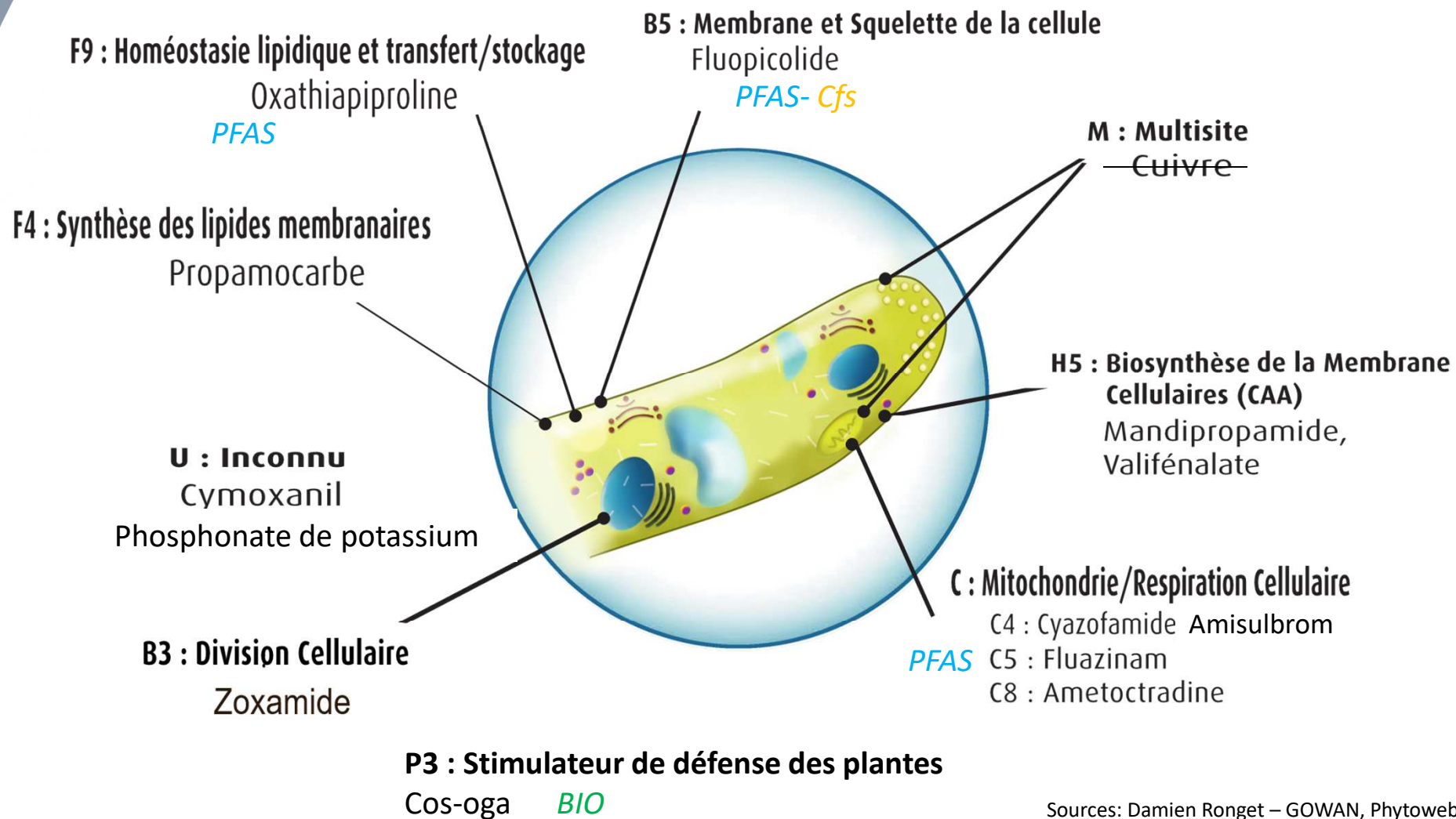




# Utiliser des modes d'action différents pour lutter contre les résistances



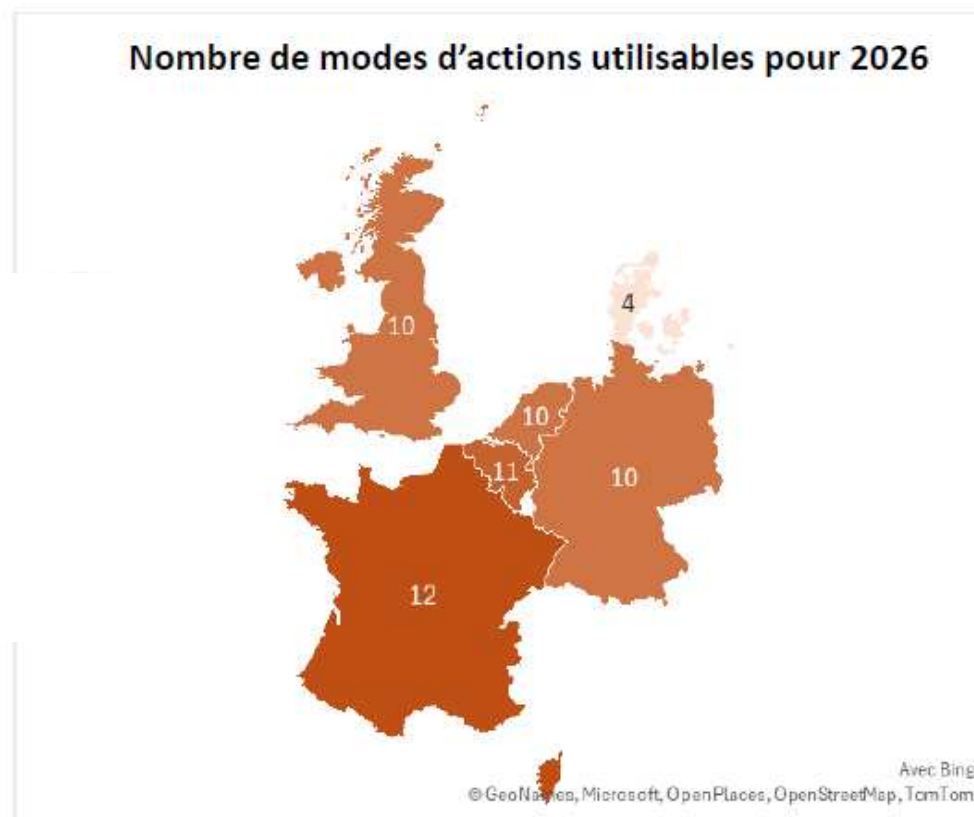




Sources: Damien Ronget – GOWAN, Phytoweb



# 11 modes d'action disponibles en 2026



Source : Arvalis



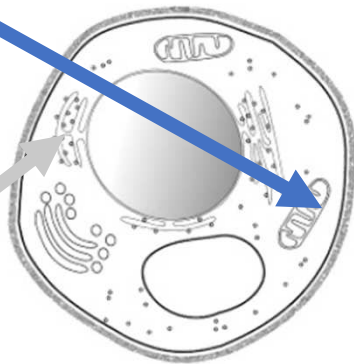
# Utiliser des modes d'action différents pour lutter contre les résistances

➔ **Combinons les modes d'action**

Matière active  
UNI-SITE

+

Matière active  
UNI-SITE



Cellule eucaryote fongique



# Utiliser des modes d'action différents pour lutter contre les résistances

➔ **Combinons les modes d'action**

Matière active  
UNI-SITE

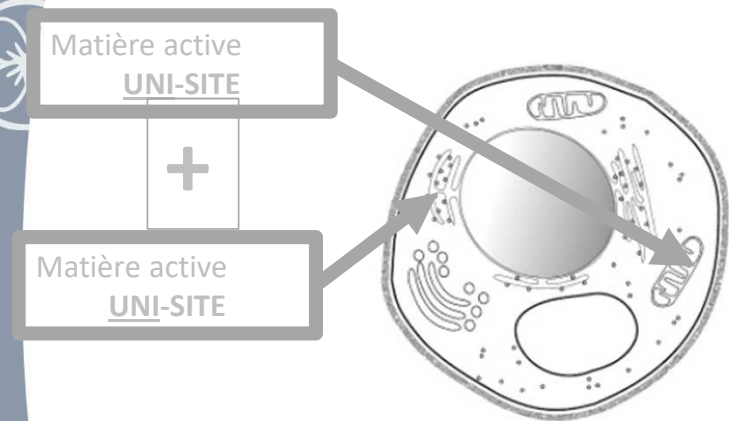
+

Matière active  
UNI-SITE



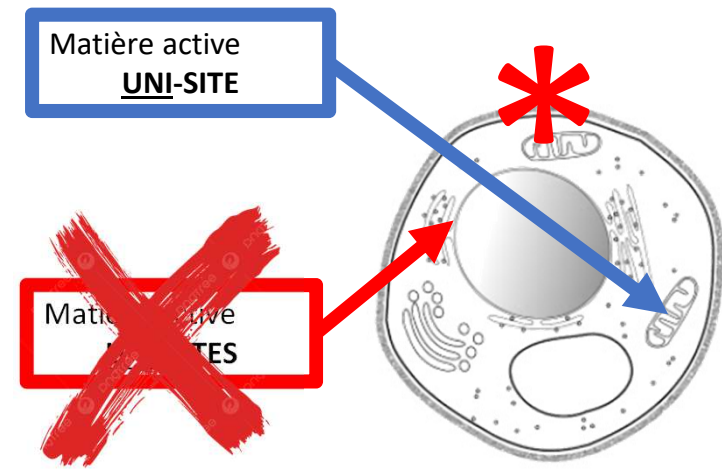
Cellule eucaryote fongique

# Utiliser des modes d'action différents pour lutter contre les résistances



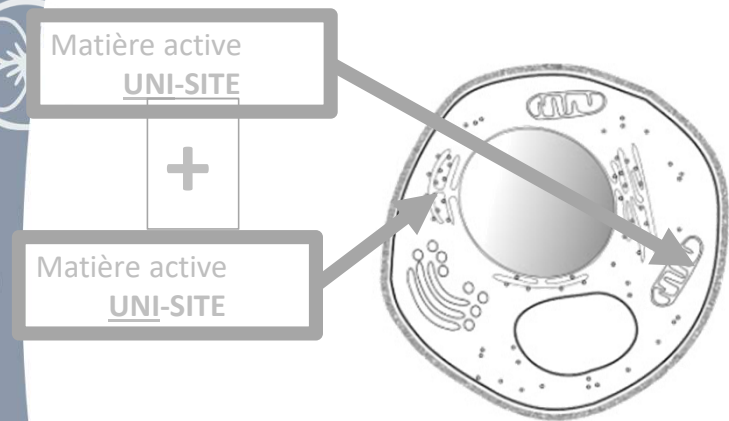
Cellule eucaryote fongique

**MUTATION**



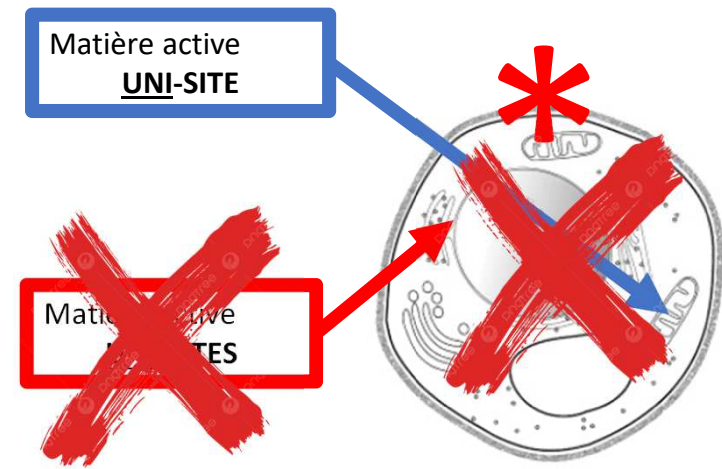
Cellule eucaryote fongique **mutée**

# Utiliser des modes d'action différents pour lutter contre les résistances



Cellule eucaryote fongique

**MUTATION**



Cellule eucaryote fongique **mutée**

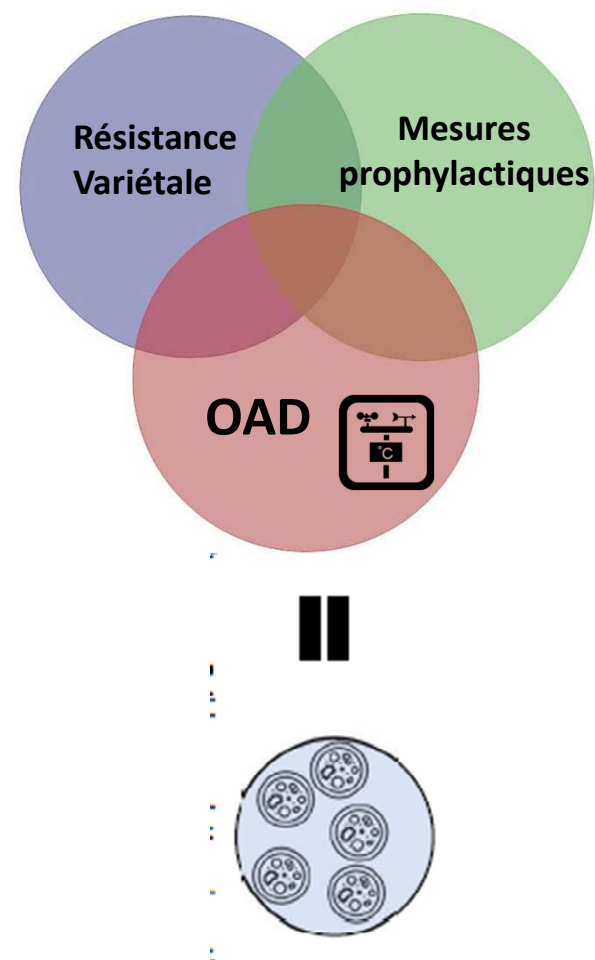
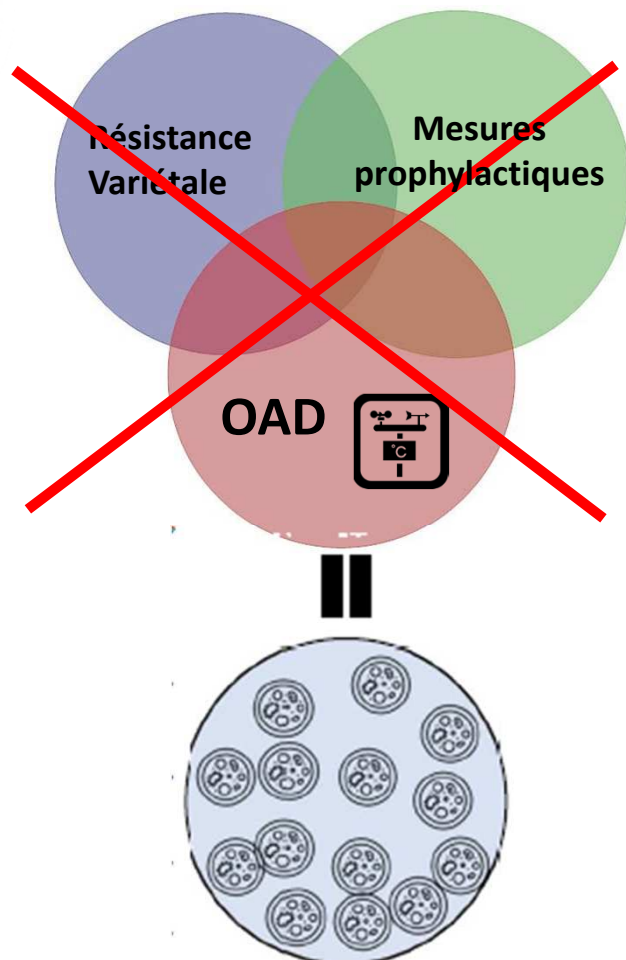
A decorative vertical bar on the left side of the slide, featuring a dark blue background with a light blue curved line. It contains several white circular icons: a sun, a leaf, two wheat stalks, a flower, a globe, and a bunch of grapes.

→ Association de plusieurs molécules actives  
avec mode d'action différent



**Cymoxanil = Accompagnant**

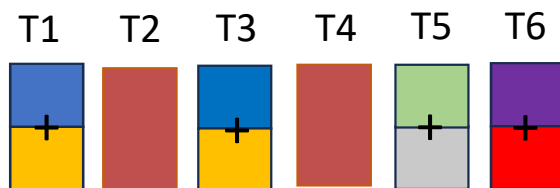
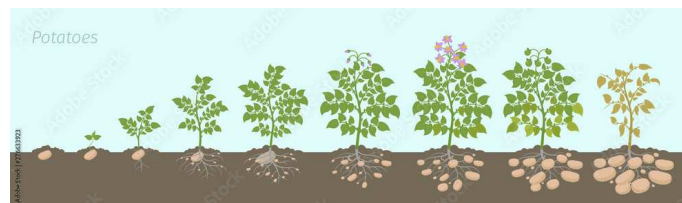
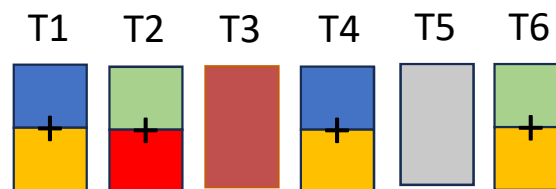
# Combinaisons et schéma adapté





# Combinaisons et schéma adapté

**Alternance complète**



**Blocs de 2 traitements  
identiques maximum  
EN ALTERNANCE**

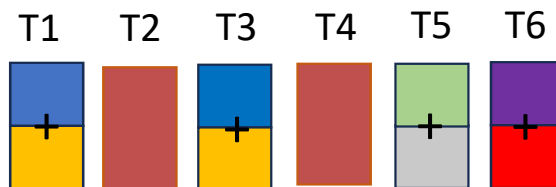
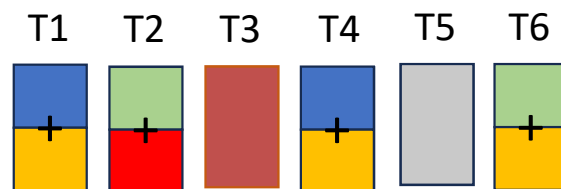


**Ne pas associer ou  
alterner des CAA  
et du Zorvec**

**Toujours associer  
les CAA ou le  
zorvec avec un  
autre mode  
d'action**

# Combinaisons et schéma adapté

**Alternance complète**



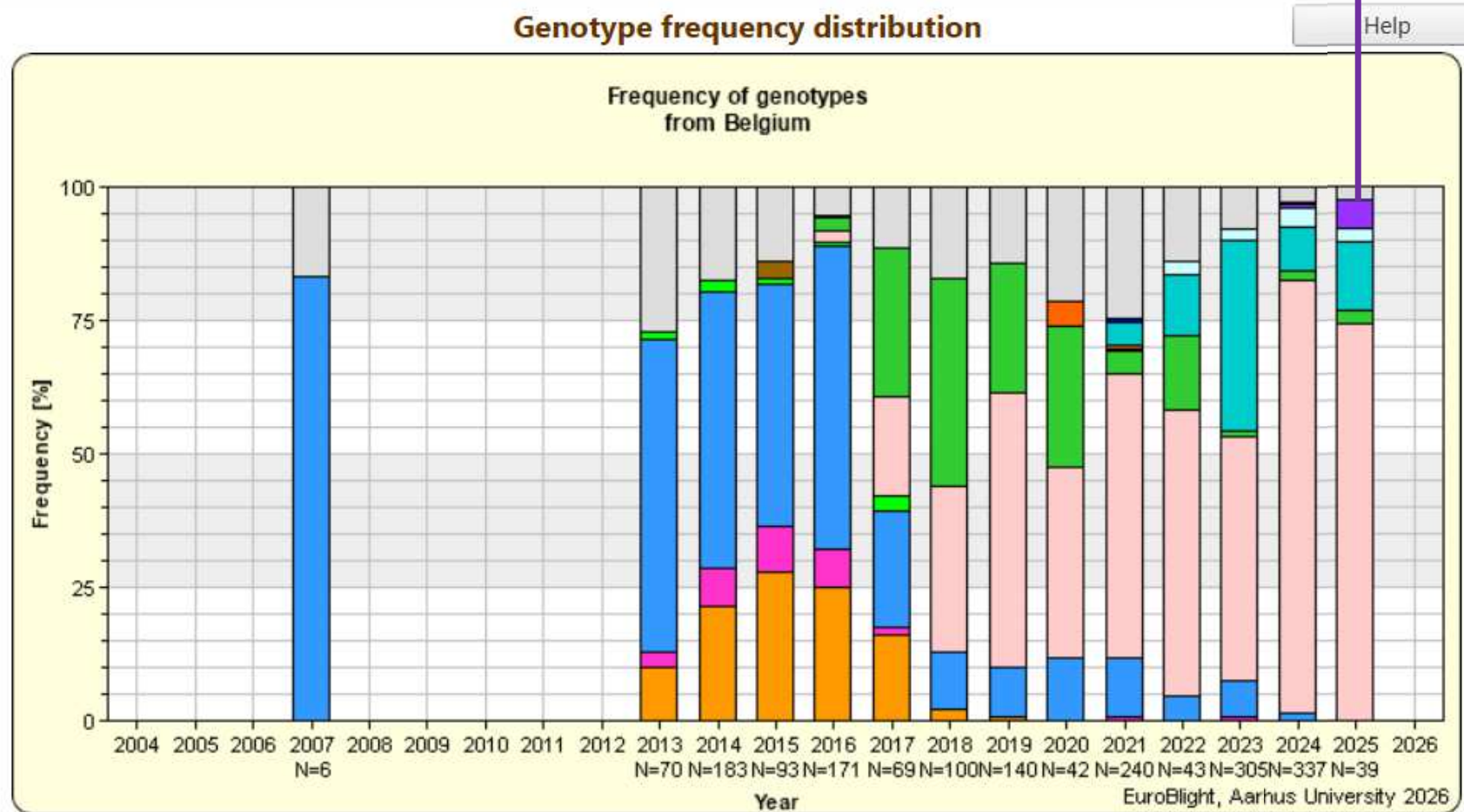
**Diminution de  
dose possible**

**→ Limite =  
80% de la dose  
pleine**

**Blocs de 2 traitements  
identiques maximum  
EN ALTERNANCE**

# Est-ce que ça a fonctionné ? OUI

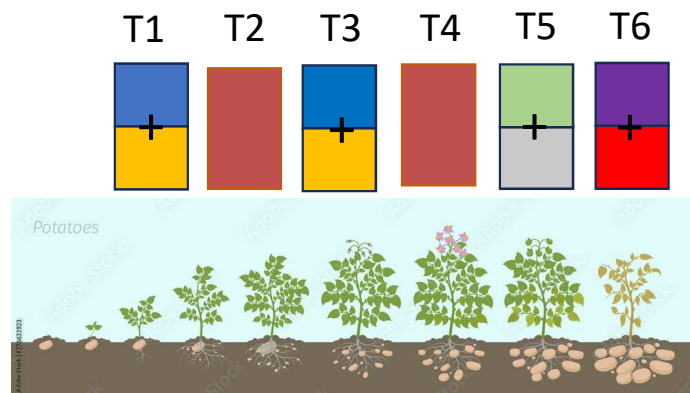
EU 46 A1  
Résistante aux  
CAA et OXTP



# Utilisation de variétés plus résistantes (robustes)

- Un « mode d'action » supplémentaire

Schéma pour variété sensible



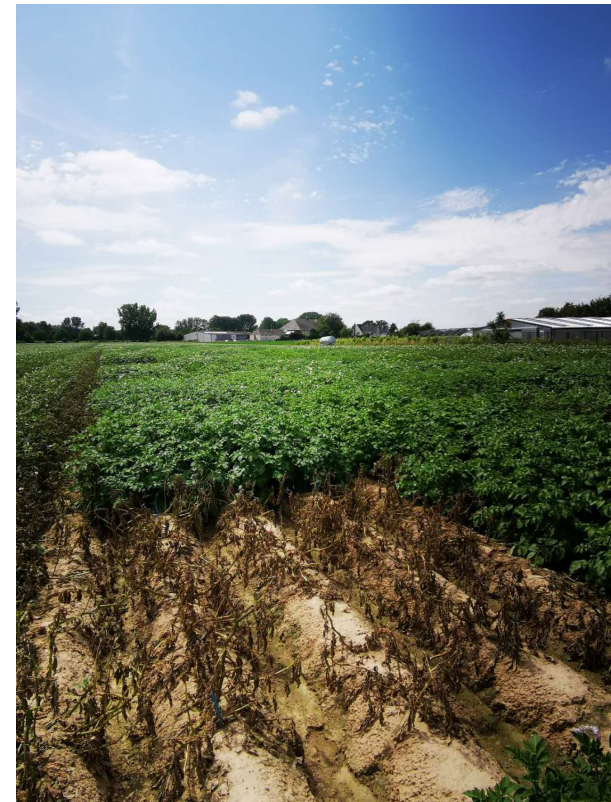
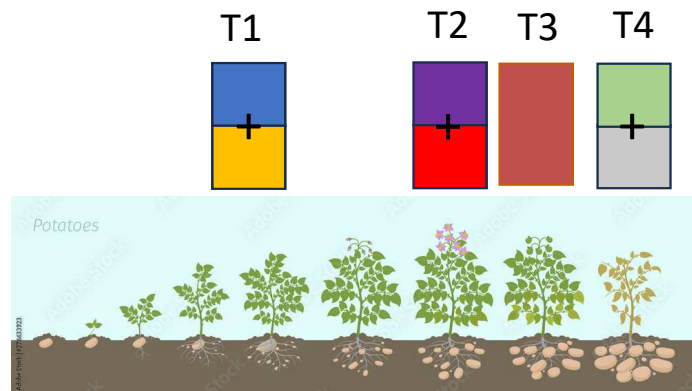
22/07/24



# Utilisation de variétés plus résistantes (robustes)

- Un « mode d'action » supplémentaire

Schéma pour variété robuste

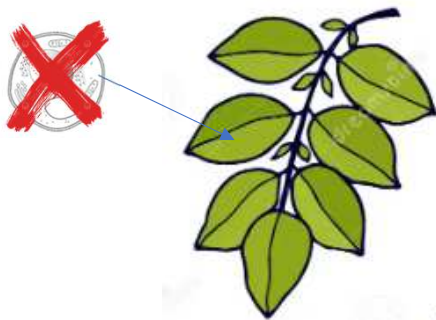


22/07/24

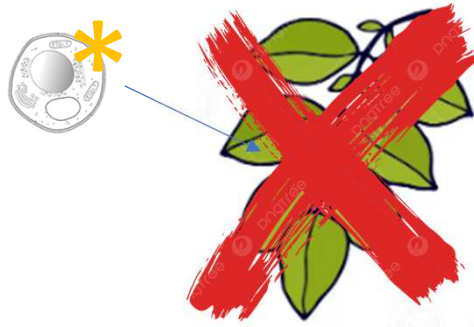


# Utilisation de variétés plus résistantes (robustes)

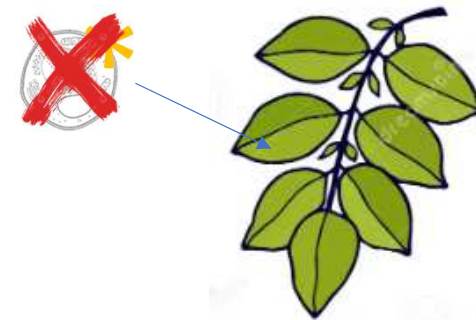
- Les résistances des variétés peuvent être contournées
- 1 gène de résistance  $\approx$  1 mode d'action fongicide



Variété résistante  
**1 gène R**



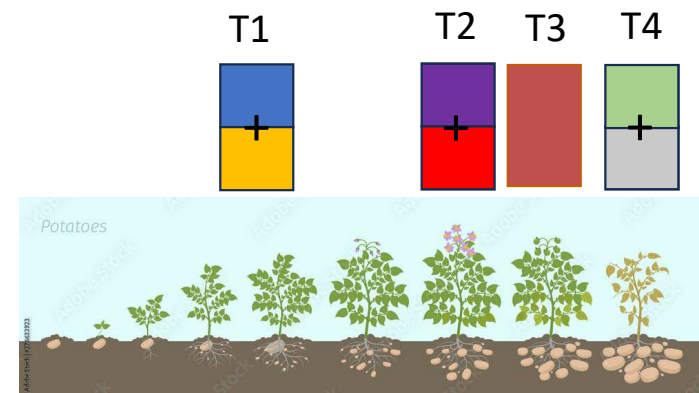
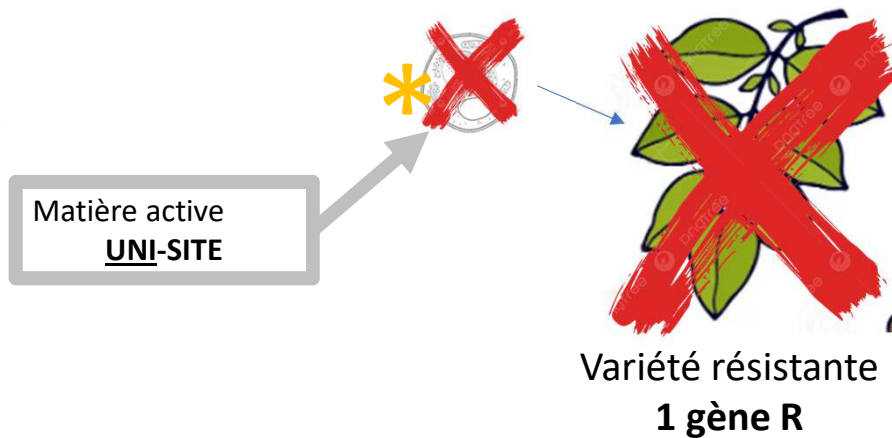
Variété résistante  
**1 gène R**



Variété résistante  
**2 gènes R**

# Utilisation de variétés plus résistantes (robustes)

- Combiner fongicides et variétés résistantes pour préserver les 2 méthodes de lutte

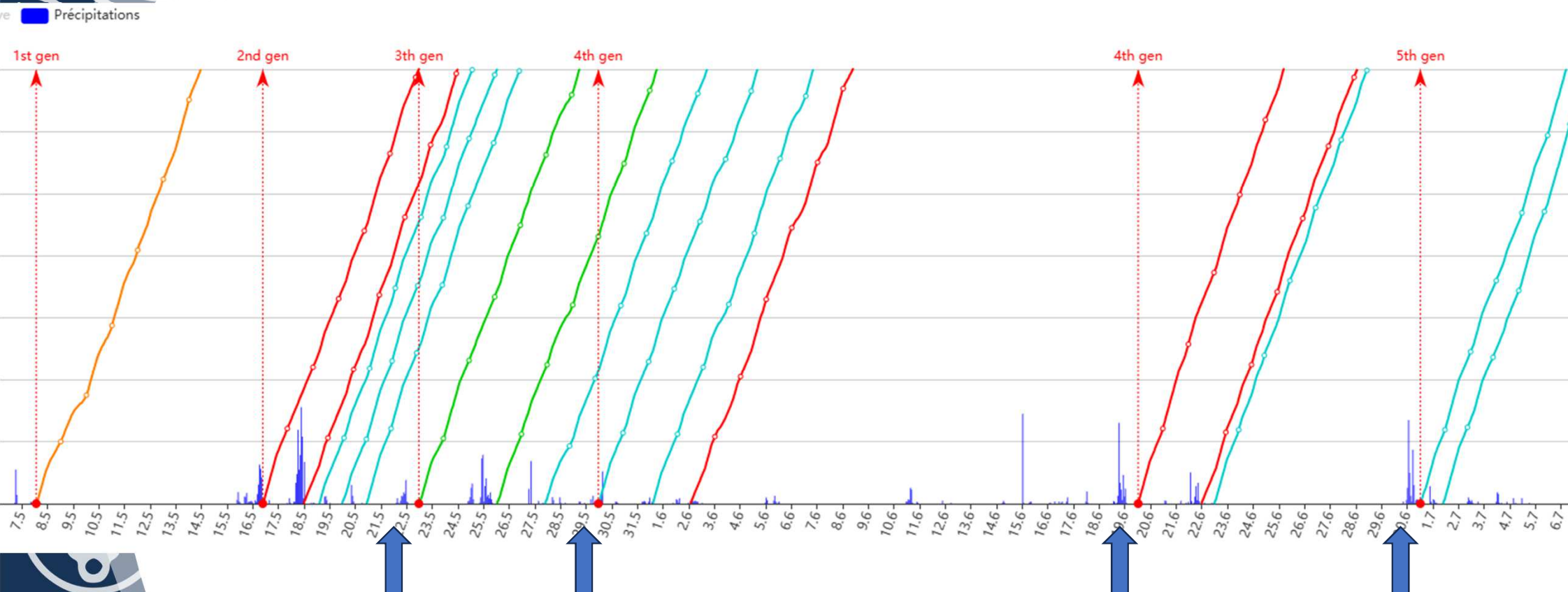


# Exemples de positionnement des traitements pour variétés robustes

- A partir de la 5<sup>ème</sup> génération
- Seulement les courbes oranges (infection sévère) et rouges (très sévères)

↑ Traitement pour variété sensible

↑ Traitement pour variété robuste

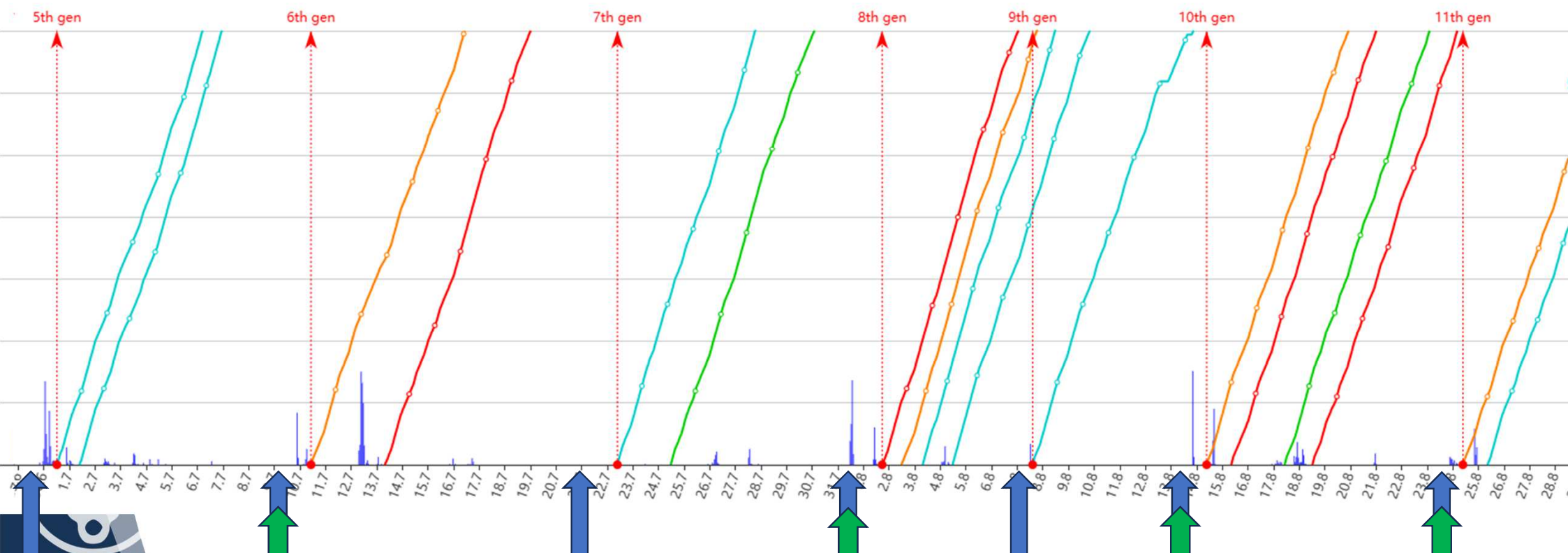


# Exemples de positionnement des traitements pour variétés robustes

- A partir de la 5<sup>ème</sup> génération
- Seulement les courbes oranges (infection sévère) et rouges (très sévères)

↑ Traitement pour variété sensible

↑ Traitement pour variété robuste



# Exemples de positionnement des traitements pour variétés robustes



Traitements pour  
variété sensible

10 traitements de mai à août



Traitements pour  
variété robuste

**4 traitements de mai à août**



A decorative vertical bar on the left side of the slide, featuring a dark blue background with a lighter blue curved border. It contains several white circular icons: a sun with rays, a leaf, two wheat stalks, a flower, a globe, and a bunch of grapes.

## Quelques messages clés

- La prophylaxie (tas de déchets, repousses) est toujours le premier levier
- L'alternance et la combinaison de modes d'action différents sont cruciales (et ça a fonctionné en 2024 et 25)
- Les matières actives CAA et OXTP restent efficaces si elles sont utilisées dans un schéma de traitement diversifié et de manière limitée
- Les variétés robustes sont un outil supplémentaire dans la lutte contre les résistances



# Le Datura

Maxime Bonnave

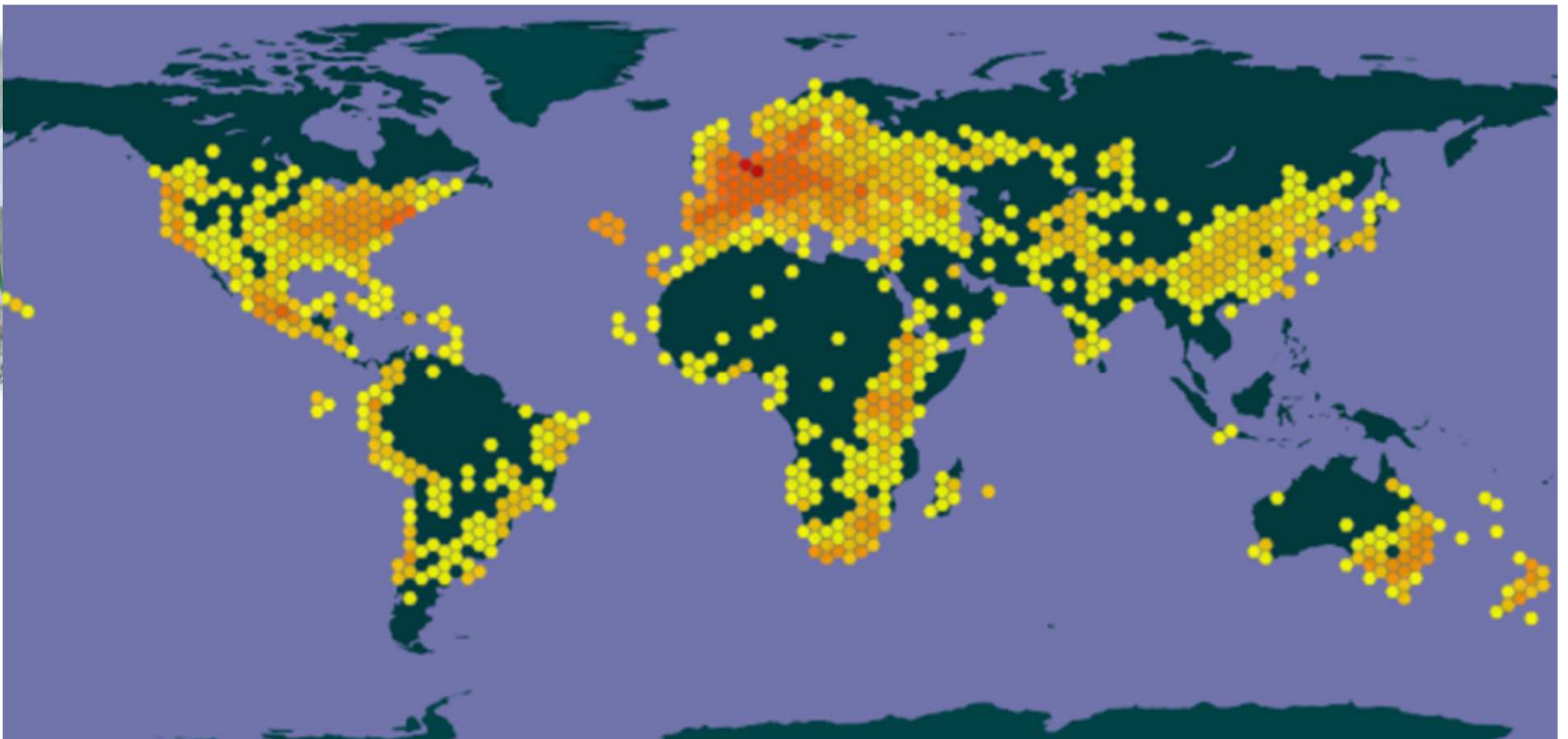
Journée phytolice du CPP

Janvier 2026





# Datura stramoine



# *Datura stramonium*

Dicotylédone

Famille : Solanaceae

Plante annuelle

Feuilles **ovales** fortement sinuées, portant des dents aiguës et à base asymétrique, **jusque 20 cm**





# *Datura stramonium*

**Dicotylédone**

**Famille : Solanaceae**

**Plante annuelle**

**Tige** creuse se divisant en deux parties à chaque nouvelle création d'organe

Jusque **2m** de hauteur



PCA



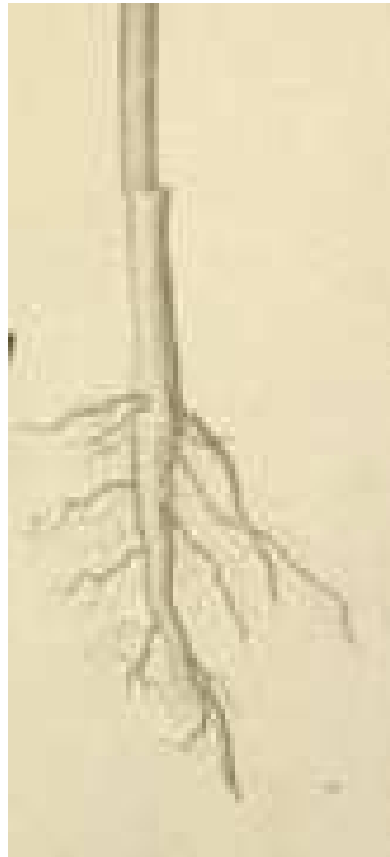
# *Datura stramonium*

**Dicotylédone**

**Famille : Solanaceae**

**Plante annuelle**

**Racine pivotante**



# *Datura stramonium*

Dicotylédone

Famille : Solanaceae

Plante annuelle

**Fleur** solitaires **blanche** ou jaunâtre, **dressée**, de **7 à 12 cm**  
en entonnoir à 5 lobes





# *Datura stramonium*

**Dicotylédone**

**Famille : Solanaceae**

**Plante annuelle**

**Fruit** ovoïde de 5 à 8cm de diamètre, dressé sur la plante, mûrit de **juillet à octobre**



# *Datura stramonium*

Dicotylédone

Famille : Solanaceae

Plante annuelle

**Graines** noires réniformes à la surface réticulée, longues de 3 à 4 mm (500 graines par fruit)





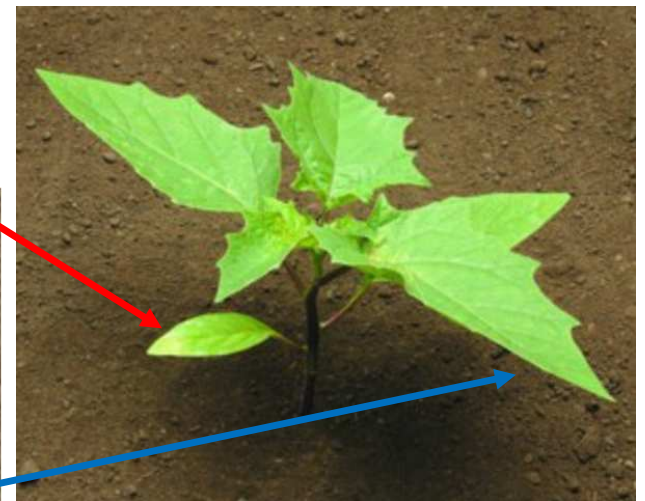
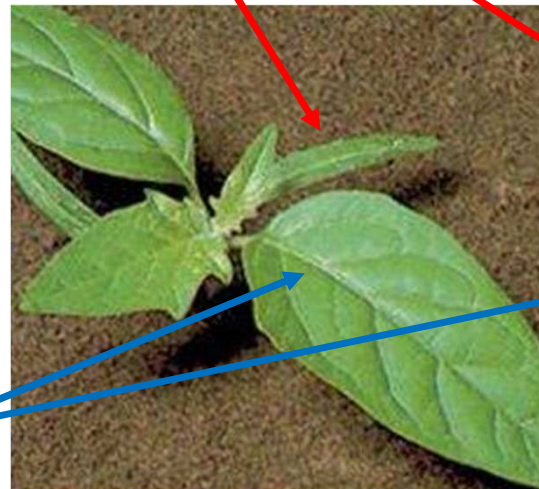
# *Datura stramonium*

La reconnaître au plus jeune stade



cotylédons

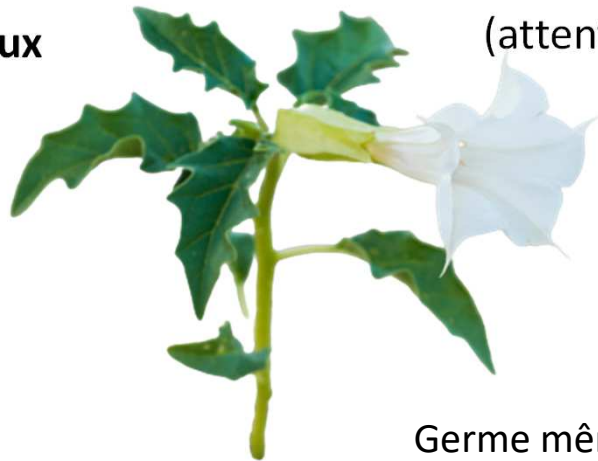
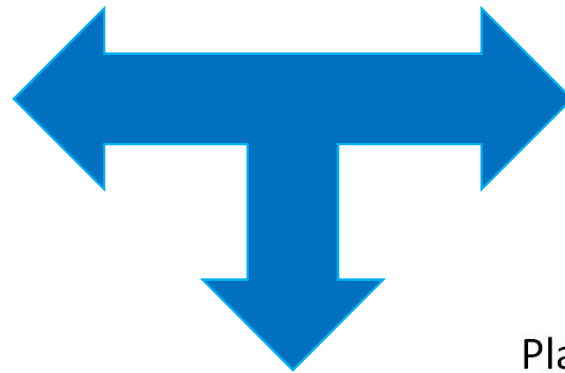
Premières vraies feuilles



# Situations favorables



Sols frais, **limoneux** et **argilo-sableux**  
**Cultivés** ou **friches**  
Fraichement **retournés**



Plante **NITROPHILE**  
(attention aux effluents)

Germe même à **plus de 10 cm de profondeur**<sub>6</sub>

7

14.007

**N**

Azote

# Cycle du *Datura*

Cycle

	Janv.	Fév.	Mars	Avril	Mai	Juin	Juillet	Août	Sept.	Oct.	Nov.	Déc.
Germination												
Floraison												
Maturation												

Germination possible	Germination principale	Floraison possible (✿)	Floraison principale ✿	Maturation
----------------------	------------------------	------------------------	------------------------	------------

**À éviter à tout prix !!**

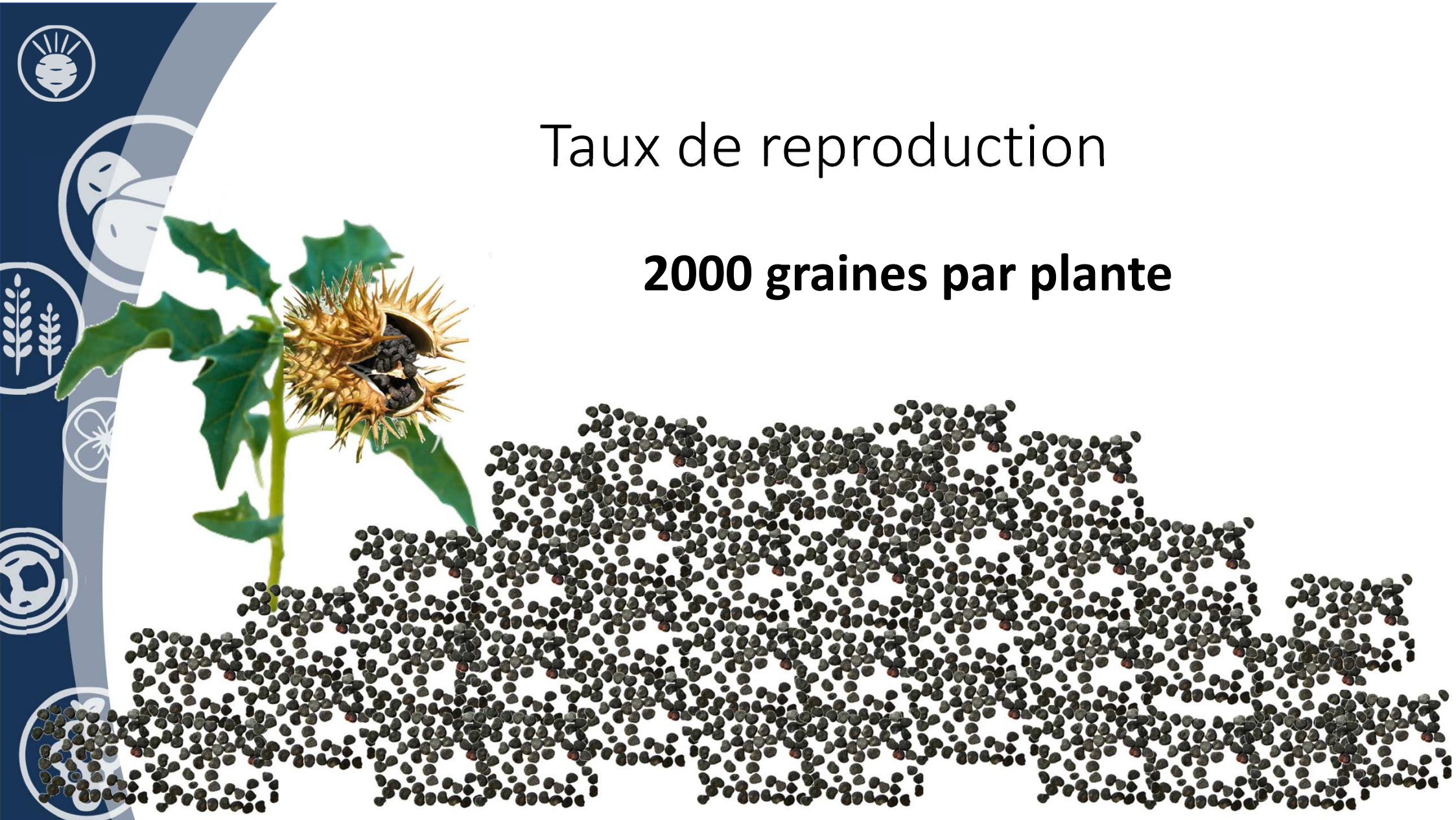
# Taux de reproduction





Taux de reproduction

**2000 graines par plante**

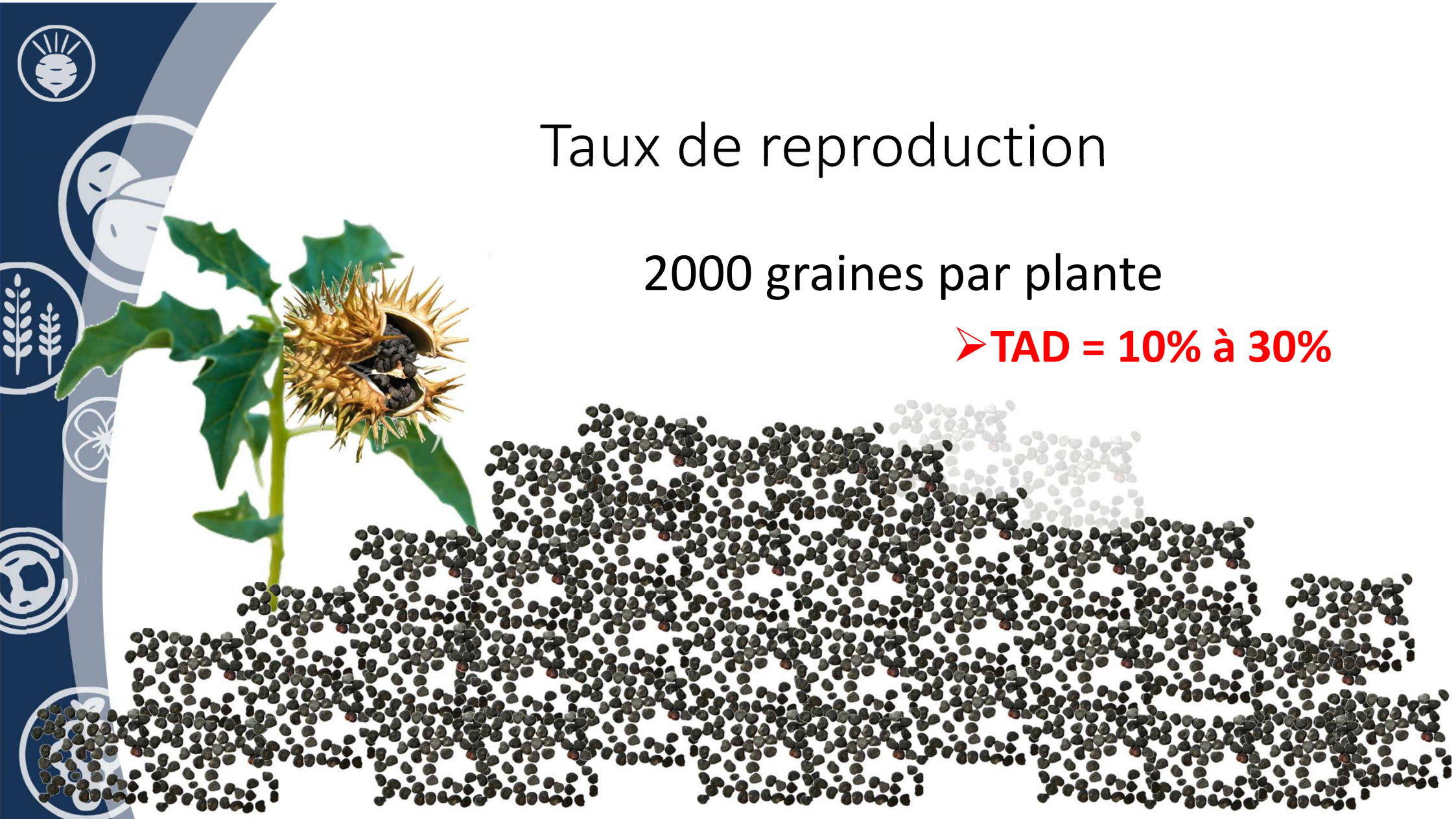




# Taux de reproduction

2000 graines par plante

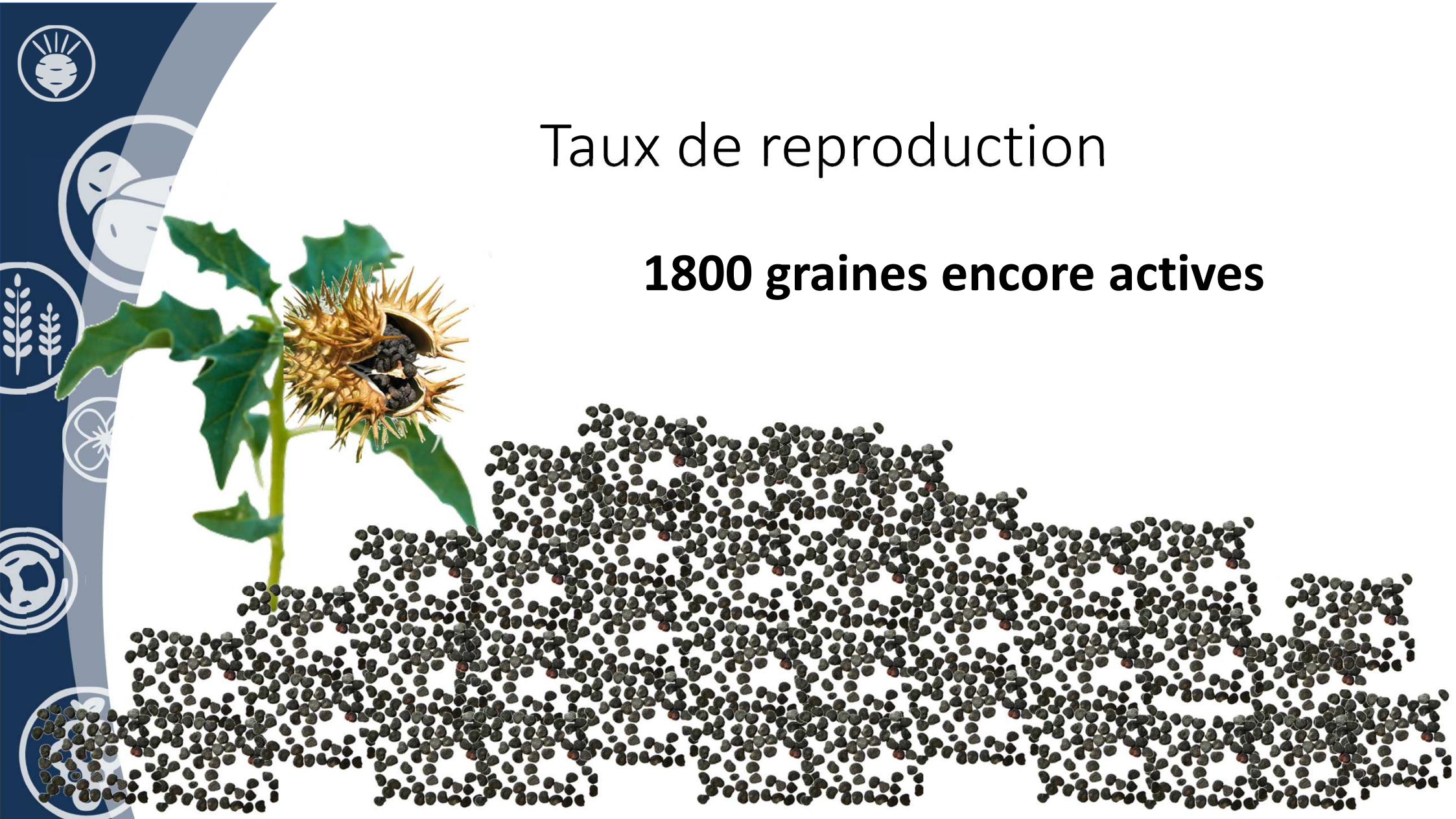
➤ **TAD = 10% à 30%**





Taux de reproduction

**1800 graines encore actives**



# Taux de reproduction

**Donc ...**







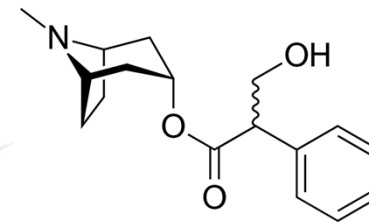
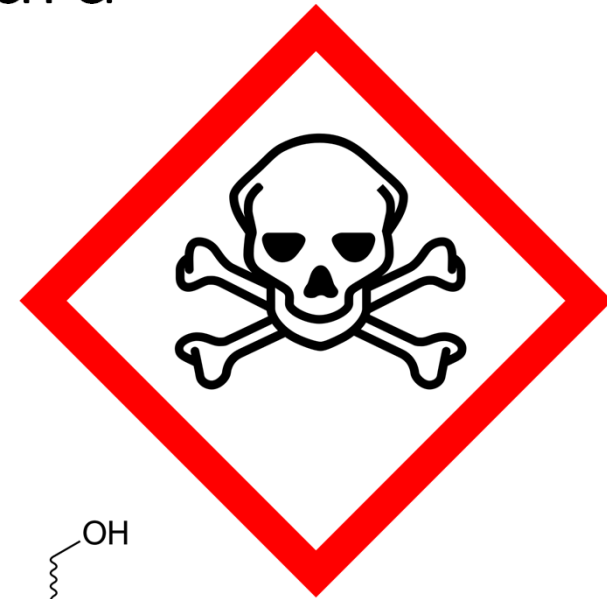
Facile à reproduire

150 g/m<sup>2</sup> en creux

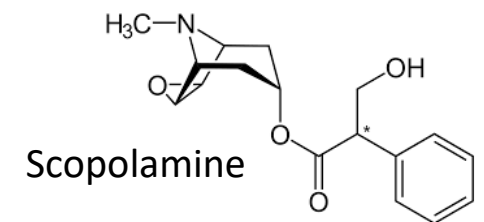


# Les dangers du datura

Santé



Atropine



Scopolamine

Concurrence





# Règlementation

Règlement (UE) 2002/32 → modification du règlement (CE) 1881/2006

30.5.2002	FR	Journal officiel des Communautés européennes	L 140/15
Substances indésirables	Produits destinés aux aliments pour animaux	Teneur maximale en mg/kg (ppm) d'aliments pour animaux d'une teneur en humidité de 12 %	
(1)	(2)	(3)	
14. Graines de mauvaises herbes et fruits non moulus ni broyés contenant des alcaloïdes, des glucocides ou autres substances toxiques, isolément ou ensemble:	Tous les aliments	3 000	
a) <i>Lolium temulentum</i> L.		1 000	
b) <i>Lolium remotum</i> Schrank		1 000	
c) <u><i>Datura stramonium</i> L.</u>		1 000	

# Règlementation

Type d'animal	Dose de datura faisant apparaître des signes cliniques	Dose mortelle de datura
Bovin		• 0,06 à 0,09% du poids vif (ex: 300 à 450 g de matière brute pour un bovin de 500 kg)
Ovin	• 1 g/kg de poids vif et par jour	• 10 g/kg poids vif par jour de fruit ou de feuilles
Caprin	• 10 g de feuilles/kg poids vif par jour pour les caprins de plus de 7 mois	• 10 g/kg poids vif par jour de feuilles chez les jeunes • 10 g/kg poids vif par jour de fruit
Porcin	• 2,2 à 2,7 mg par kg de poids vif	

Source : Masurel E., Thèse, Ecole vétérinaire de Toulouse, 2007 / Chambre d'agriculture de Lozère

# Règlementation

Règlement (UE) 2016/236 → modification du règlement (CE) 1881/2006

À la section 8 de l'annexe du règlement (CE) n° 1881/2006, l'entrée suivante est ajoutée:

Denrées alimentaires (1)		Teneur maximale (µg/kg)	
«8.2	Alcaloïdes tropaniques (*)		
		Atropine	Scopolamine
8.2.1	Préparations à base de céréales et aliments pour <u>nourrissons</u> et enfants en bas âge contenant du millet, du sorgho, du sarrasin ou des produits qui en sont dérivés (29)	1,0 µg/kg	1,0 µg/kg

(\*) Les alcaloïdes tropaniques visés sont l'atropine et la scopolamine. L'atropine est le mélange racémique de (-)-hyoscyamine et de (+)-hyoscyamine dont seul l'énantiomère (-)-hyoscyamine présente une activité anticholinergique. Étant donné que, pour des raisons d'analyse, il n'est pas toujours possible de différencier les énantiomères d'hyoscyamine, les teneurs maximales sont fixées pour l'atropine et la scopolamine.»

# Règlementation

**DARf** (Dose Aiguë de Reference) = *quantité de substance chimique présente dans un aliment, exprimée sur base du poids corporel, qui peut être ingéré sur une courte période de temps sans présenter de risque pour la santé*

**DARf alcaloïdes tropiniques** = **0,016 µg/kg** de poids corporel

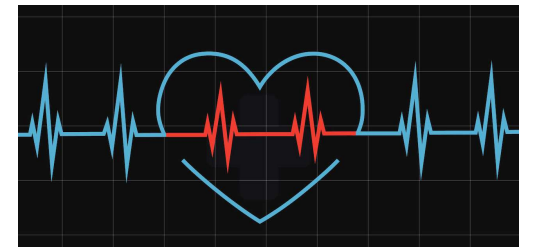
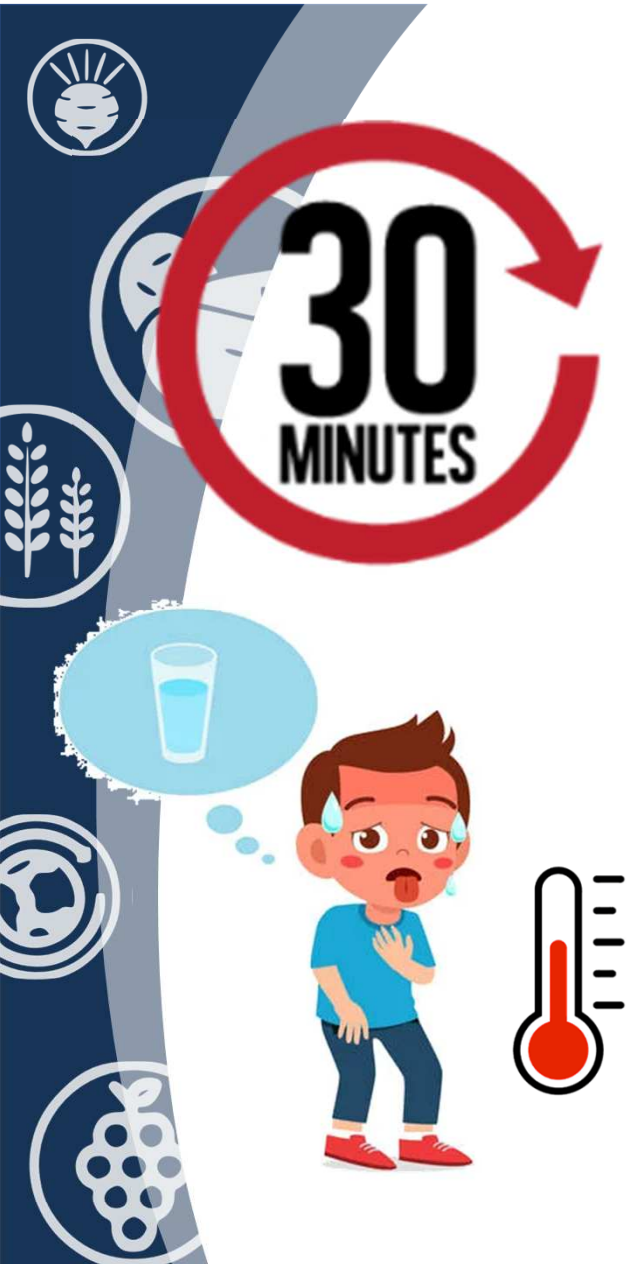
➤ **1 g de graines** de Datura = **4443 µg** d'alcaloïdes tropaniques

➤ **1 graine** de Datura = **28 µg** d'alcaloïdes tropaniques

➤ Pour **un adulte de 70kg** → DARf = 1,12 µg d'alcaloïdes → **25 fois supérieur**



# Intoxications au datura





# Règlementation



Vegaplan

- En Wallonie : plus de 10 plantes/ha au stade de production de graines = non-conformité de niveau 2
- En Flandre : Non-conformité de niveau 1 depuis 2026
- Plus de 2000 signalements en 2025 (le double qu'en 2024)

# Enquêtes sur l'occurrence et la connaissance de la plante par les agriculteurs

- 65 agriculteurs enquêtés par Schélène Dor Milfort (ULB, stage CARAH/Sciensano)

Nombre d'années depuis première observation dans leurs champs

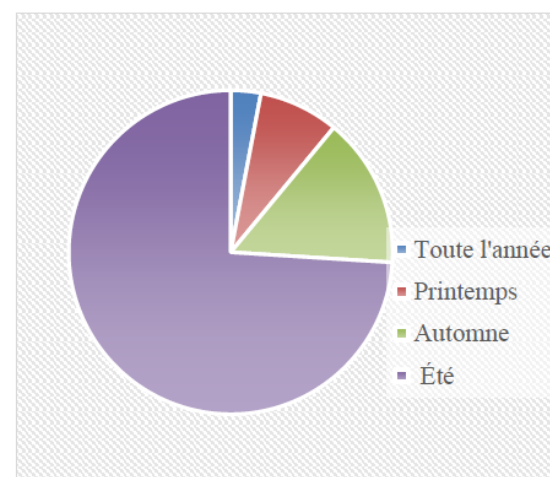
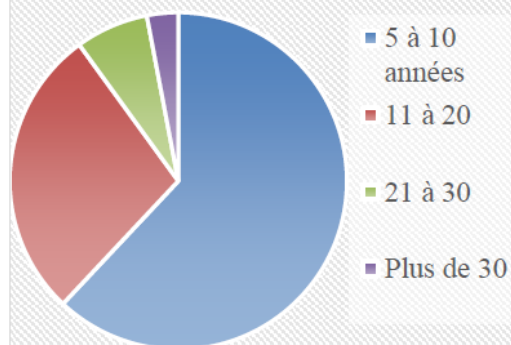
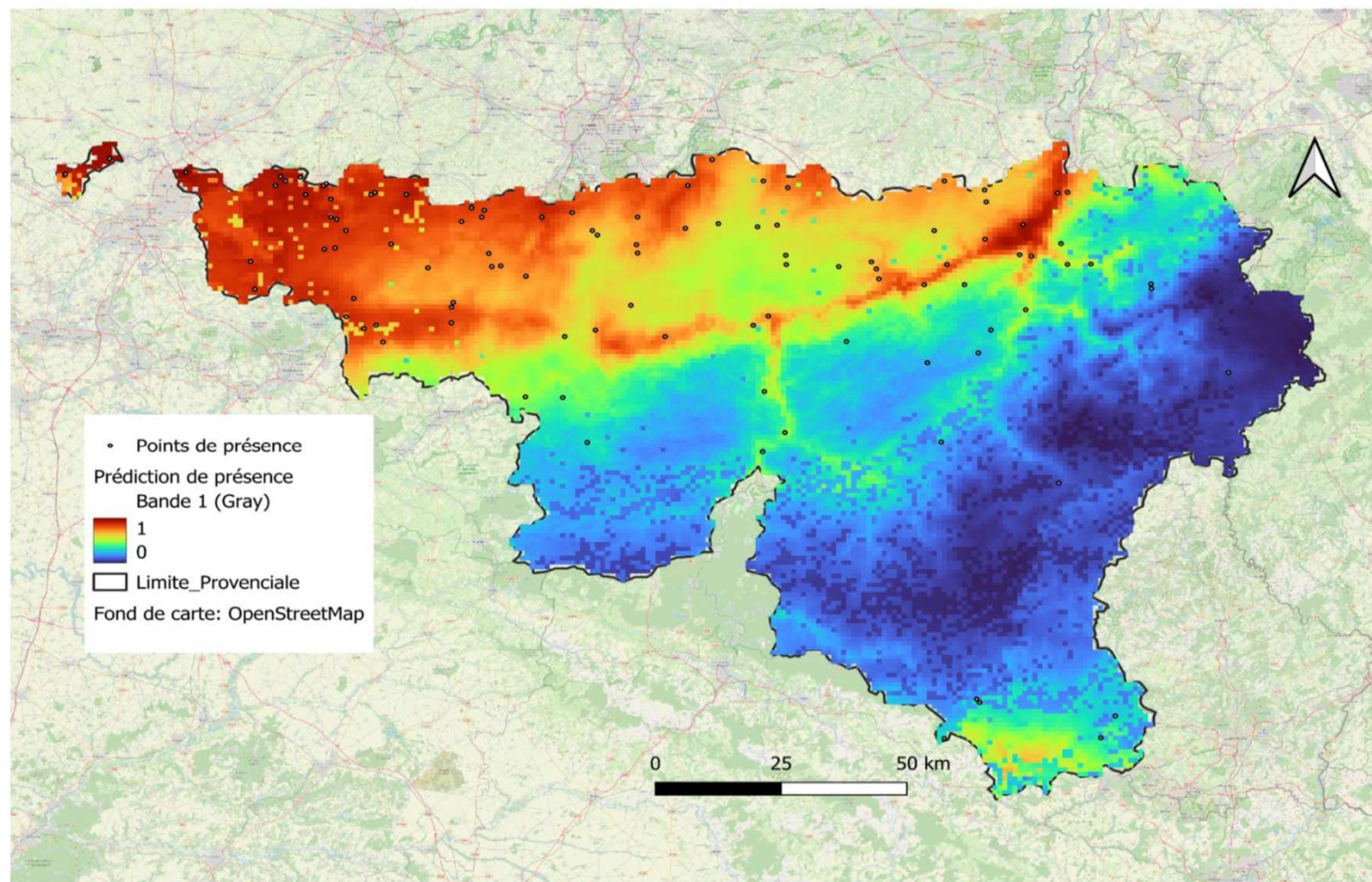


Figure 14 : observation en fonction de la saison type de sol

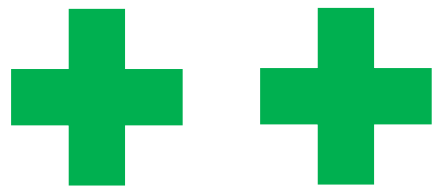
# Zones les plus favorables au datura



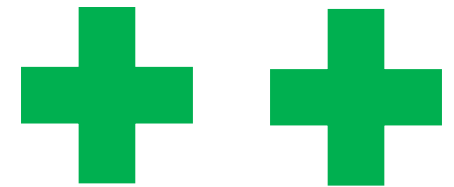
# Eviter son arrivée en parcelle

**Rotation longue et variée**  
(+ alternance cultures automne/printemps)

**Culture d'hiver couvrante**  
+déchaumage après récolte




## Prophylaxie



**Limiter les cultures d'été**  
(tournesol, soja, maïs, millet,...)

**Prairie temporaire pluriannuelle**  
(+ élimination des repousses)

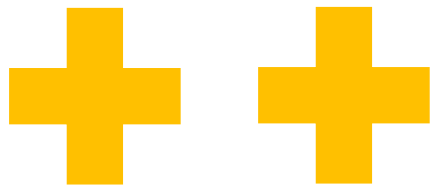
 Surtout si la parcelle est infectée



# Eviter son arrivée en parcelle

**Bonne couverture homogène**  
(concurrence et étouffement)

**Déchaumage estival superficiel**  
(si conditions suffisamment humides)



## Prophylaxie



**Nettoyage des machines**  
entre les parcelles

**Premières récoltes sur les**  
**parcelles peu ou pas infectées**

S'en débarrasser



**Arrachage  
manuel**



**Toxique au touché ...**



S'en débarrasser



**Arrachage  
manuel**



**Toxique au touché ...**



**Mais  
également  
toxique en  
fumée !**



S'en débarrasser



**Arrachage  
manuel**



**Toxique au touché ...**



**Mais  
également  
toxique en  
fumée !**



**Extraire les déchets de la parcelle !**



Septembre 25





Septembre 25





Septembre 25





Septembre 25





# S'en débarrasser

**Travail superficiel du sol**



**Écimage des plantes n'ayant pas encore de graines**

**Coupe des plantes avant la formation des graines**

**ATTENTION →**

toute intervention mécanique sur le sol pendant la culture peut engendrer des levées de datura si il est présent

A decorative vertical bar on the left side of the slide, featuring a dark blue background with a lighter blue curved border. It contains several white circular icons: a sun, a leaf, two wheat stalks, a flower, a globe, and a bunch of grapes.

Eviter son arrivée et s'en débarrasser

## **Contrôle chimique**



# Contrôle chimique

- ~~Métribuzine~~ (retirée)
- Flufenacet (utilisation jusqu'au 10/12/2026,  
PFAS vente jusqu'au 10/12/25)
- Quelles autres solutions ...

**Attention à la rémanence** qui est importante pour lutter contre le datura



# Contrôle chimique

## **Pommes de terre (pré-émergence):**

### **Base :**

- a. **Flufenacet\*** a une bonne efficacité (Gofor\*, Battle\* ...) *PFAS*
- b. **Aclonifène** à forte dose (Challenge ...) *Cfs*

### **+ Partenaire :**

- Clomazone (Centium ...)
- Métobromuron (Proman ...)

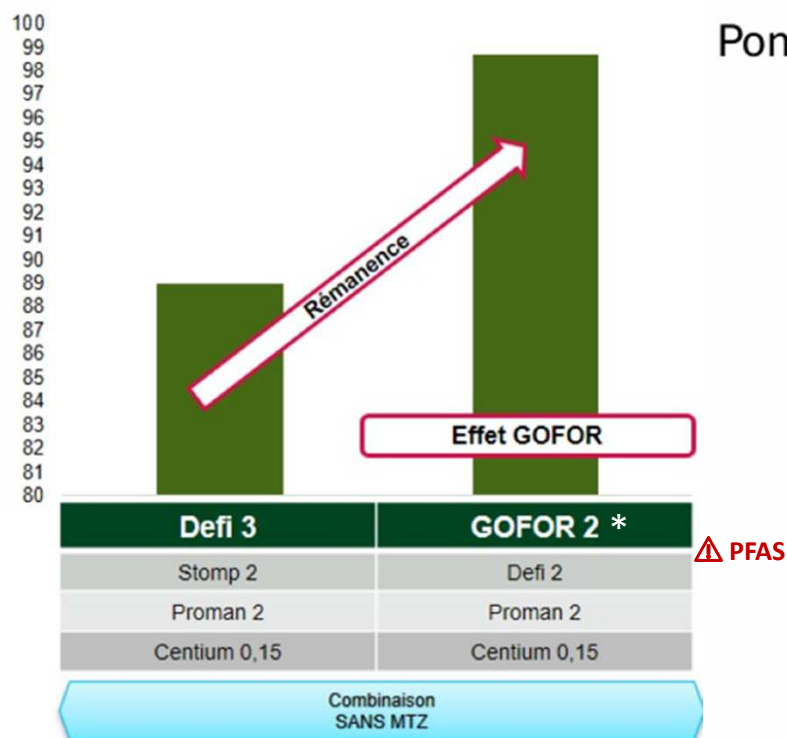
\* Utilisation possible jusqu'au 31/07/2026,  
vente autorisée jusqu'au 10/12/2025



# Contrôle chimique des DDPT

Datura essai Bever 2019 Source : Syngenta

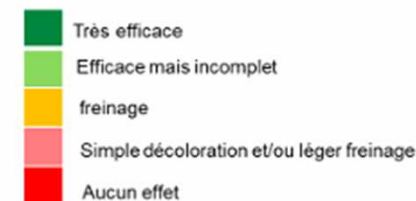
## Pommes de terre : efficacité des solutions en pré-émergence



Source : Essai Menin 2020 Bayer

\* Utilisation possible jusqu'au 10/10/2026,  
vente autorisée jusqu'au 10/12/2025

Produits	Doses appliquées	Doses (sa) agréées	25 DAA	50 DAA	99 DAA
Defi	5 l/ha	5 l/ha			
Challenge	4 l/ha	4 l/ha			
Centium	0,25 l/ha	0,25 l/ha			
Proman	3,5 l/ha	3,5 l/ha			
<del>Sencer</del>	<del>0,88 l/ha</del>	<del>0,88 l/ha</del>			
Battle*	0,5 l/ha	1,2 l/ha			
<del>Diflankil</del>	<del>0,88 l/ha</del>	<del>0,15 l/ha</del>			
Stomp aqua	2,5 l/ha	2,5 l/ha			





# Contrôle chimique

## **Pommes de terre (pré-émergence)**

Gozai juste avant la levée, en conditions sèches

Spotlight sera bientôt agréé pour cela aussi

**PFAS** Diflufenican (Bokator, Jura Max) peut apporter un plus (attention à la dose)

Horizon 2027-28 : 2 nouvelles molécules dont 1 montre efficacité sur datura

A decorative vertical bar on the left side of the slide, featuring a dark blue background with a light blue curved border. It contains several white circular icons: a sun at the top, a potato, two wheat stalks, a flower, a globe, and a bunch of grapes at the bottom.

# Contrôle chimique

## **Pommes de terre (post-émergence)**

~~Métribuzine~~

Rimsulfuron = inefficace contre datura

1 nouvelle solution à l'horizon 27-28

A decorative vertical bar on the left side of the slide, featuring a dark blue background with a lighter blue curved border. It contains several white circular icons: a sun at the top, a leaf, two wheat stalks, a flower, a globe, and a bunch of grapes at the bottom.

# Rotation et contrôle chimique dans les autres cultures

## **Betteraves** (renforcement du FAR):

- **Métamitrone** (Goltix, Kezuro) : bonne rémanence
- **Clopyralid** (Matrignon)
- **Dimethenamide-P** (Frontier) : très bonne rémanence
- (Clomazone (Centium))

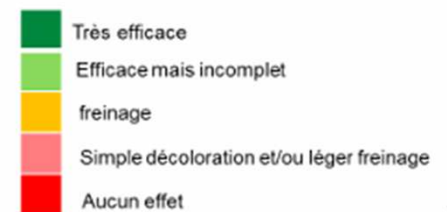


## C) **Datura** essai Bever 2019 Source : Syngenta



### Betteraves: efficacité des solutions en post-émergence

Produits	Doses appliquées	Doses (sa) agréées	25 DAA	50 DAA
<del>Dual Gold</del>	<del>1,3 l/ha</del>	<del>1,3 l/ha</del>		
Frontier	1,3 l/ha	1,3 l/ha		
Goltix	5 l/ha	5 l/ha		
Kezuro	3,5 l/ha	3,5 l/ha		
<del>Safari</del>	<del>60 g/ha</del>	<del>60 g/ha</del>		
Matrigon	1,5 l/ha	1,5 l/ha		
Centium	0,2 l/ha	0,2 l/ha		





# Contrôle chimique

## Maïs (post): Assez bonne gestion des daturas

- **Mésotrione** (Lumica, Callisto 100 SC)

⚠ **PFAS** • **Flufenacet\*** + **terbuthylazine** (Aspect T\*)

⚠ **PFAS** • **Tembotrione** (Laudis)

- **Thiencarbazone-méthyl + foramsulfuron** (Monsoon Active)
- **Nicosulfuron** (Samson Extra 60 OD) et **Prosulfuron** (Peak)

⚠ **PFAS**

\*Utilisation jusqu'au 10/12/2026, vente autorisée jusqu'au 10/12/2025



# Conclusions

- **Plante extrêmement toxique !**
- **Prophylaxie** pour éviter d'en avoir dans sa parcelle
- **Surveiller** l'apparition de plantes isolées avant formation des fruits
- **Arrachage manuel et exportation** de la parcelle en prenant ses précautions (gants ...)
- **Lutte chimique possible**, mais peu de solutions à court/long terme avec le retrait du Flufenacet (⚠ PFAS)



Merci de votre attention