



Agromet.be

Utilité et amélioration des données
issues de la plateforme Agromet.be
pour l'agriculture

Journée phytolice - Carah

Valéry Michaud

Damien Rosillon

Jean Pierre Huart

Viviane Planchon

Sébastien Dandrifosse

Valérian Authelet

29 janvier 2026

www.cra.wallonie.be



Centre wallon de Recherches agronomiques

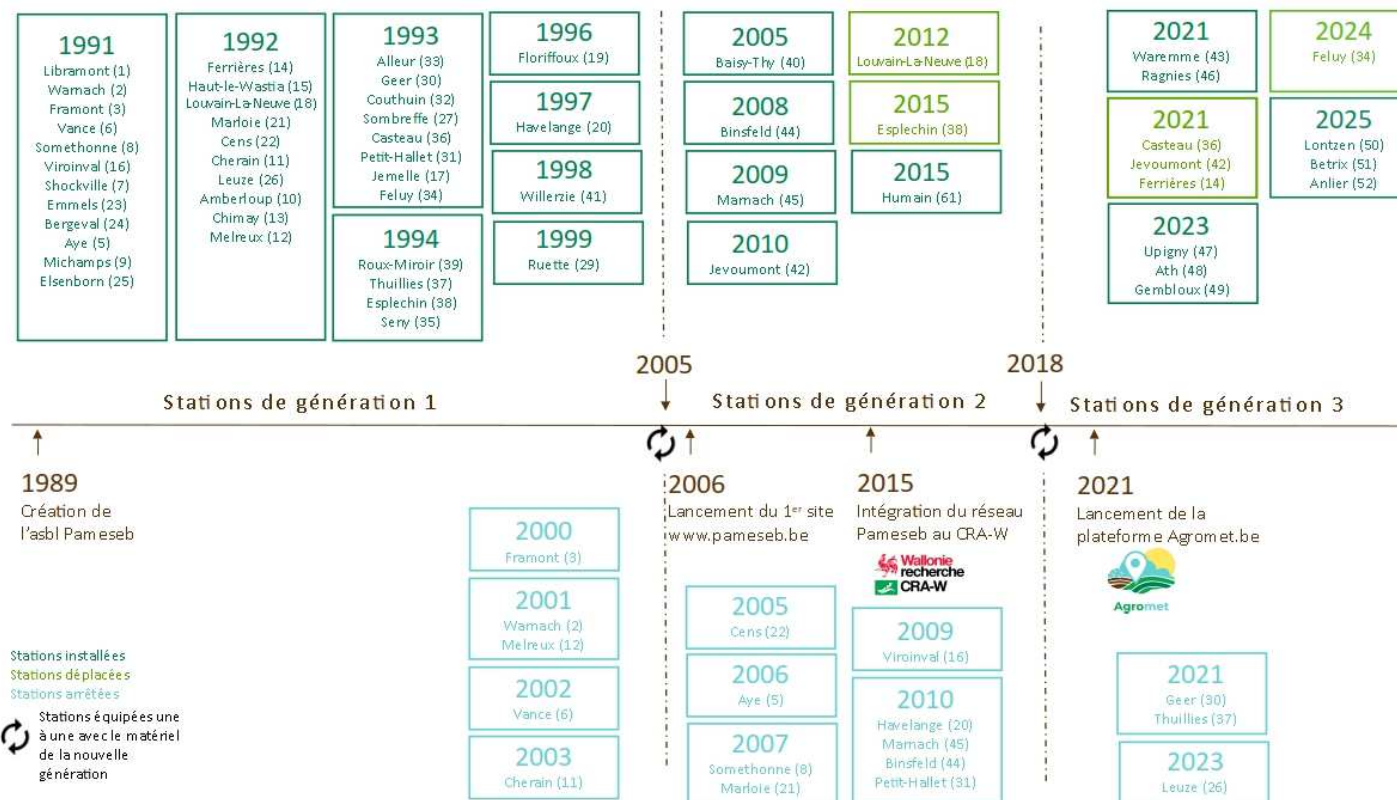


Centre wallon de
Recherches
agronomiques

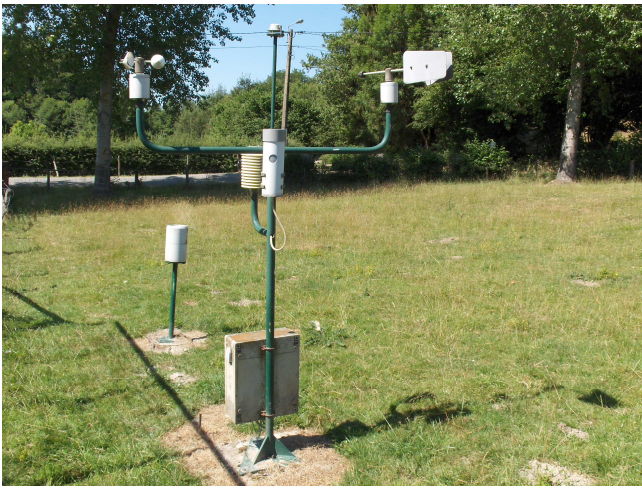
Unité 6



Histoire du réseau



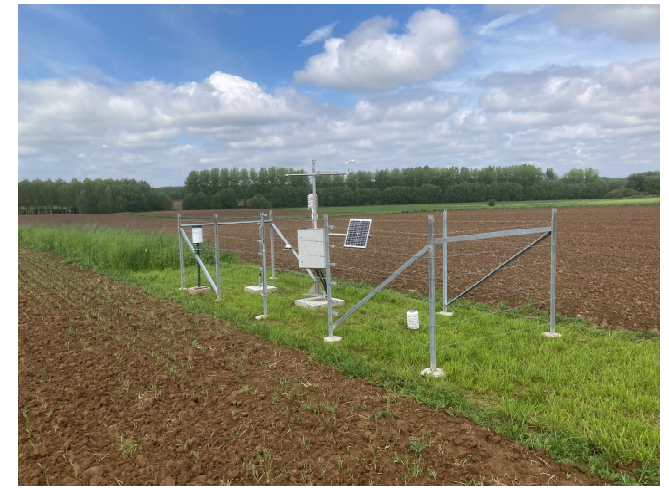
Evolution des stations



- 1^{ère} génération
- Bergeval
- Installée en 1991

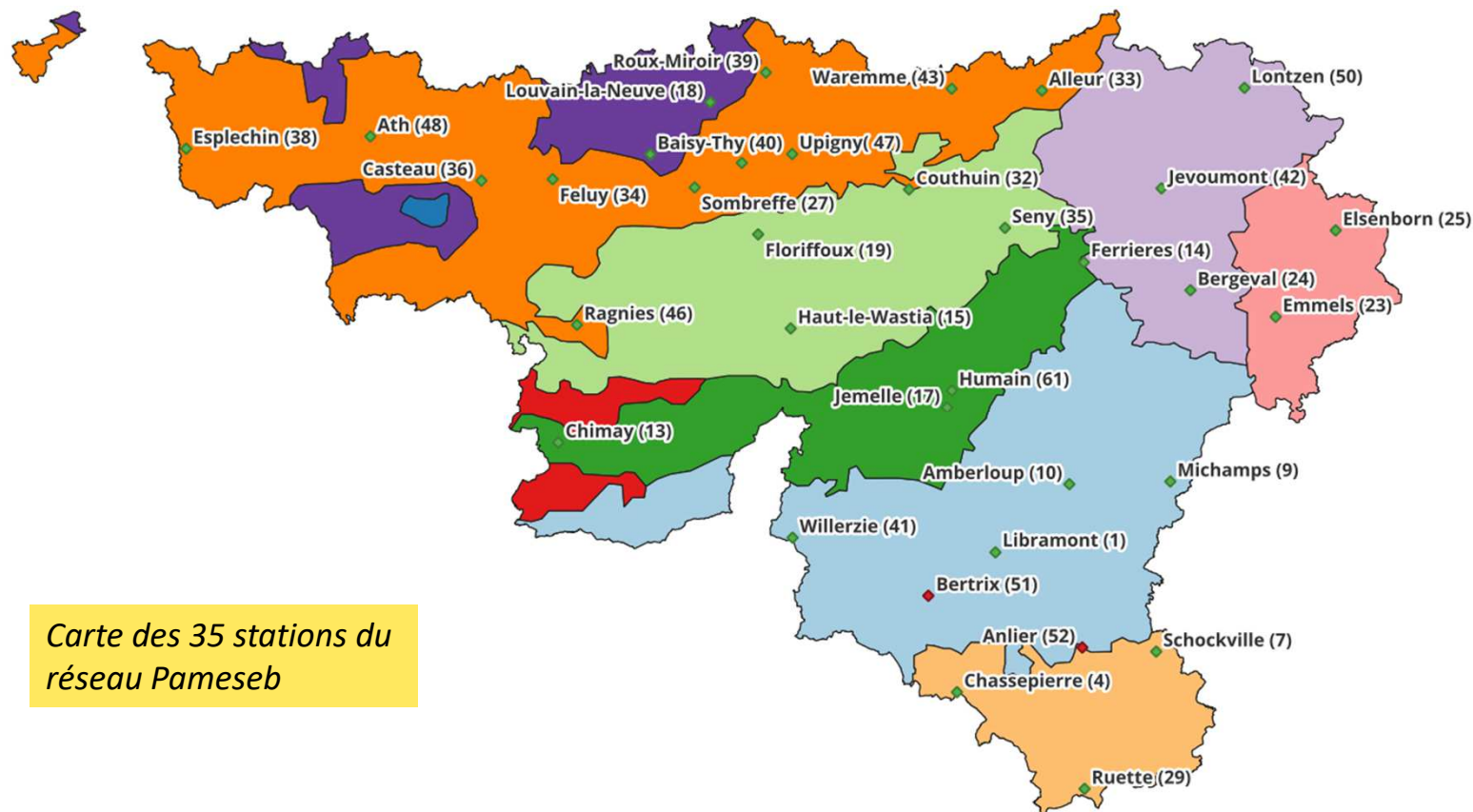


- 2^{ème} génération
- Libramont
- Installée en 2005



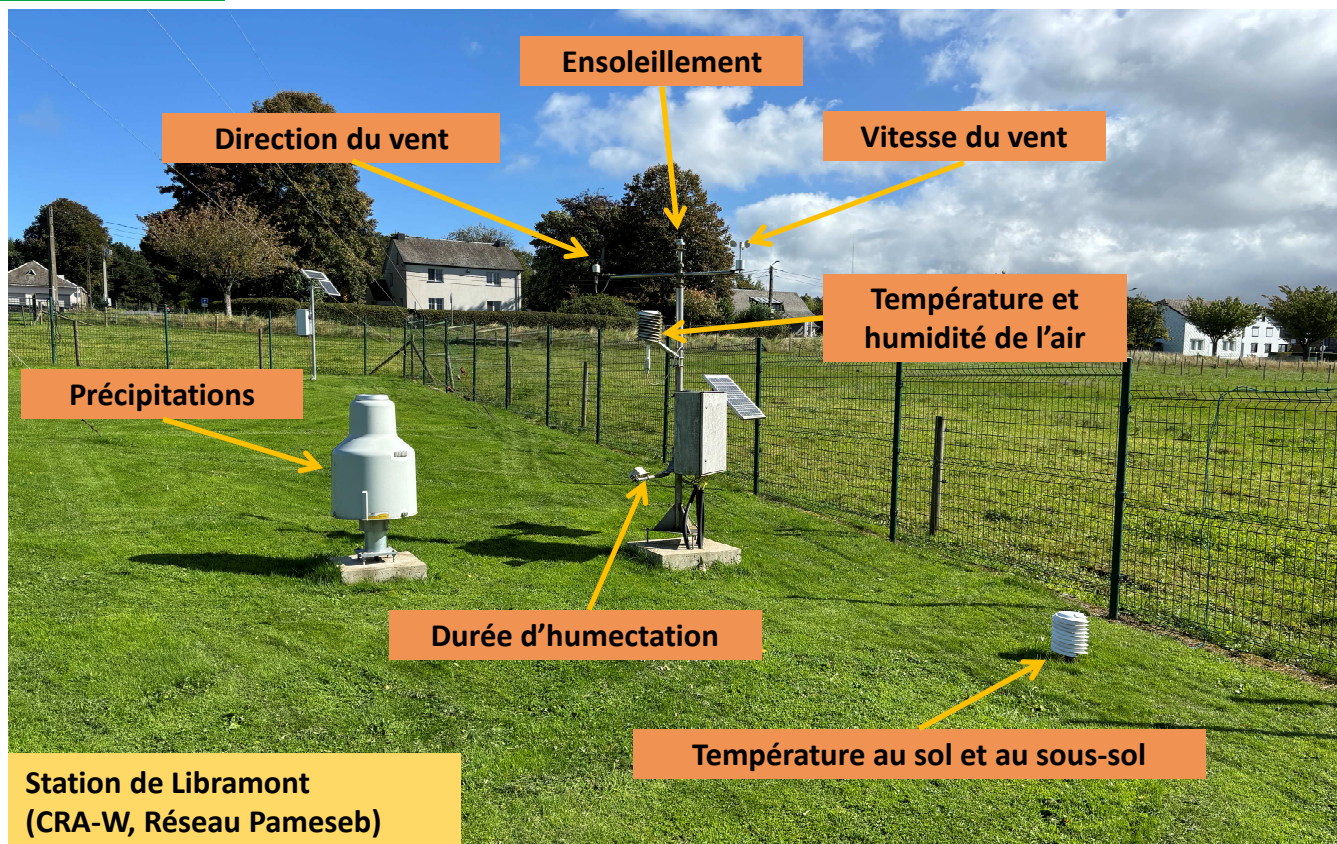
- 3^{ème} génération
- Upigny
- Installée en 2023

Le réseau Pameseb du CRA-W



Carte des 35 stations du réseau Pameseb

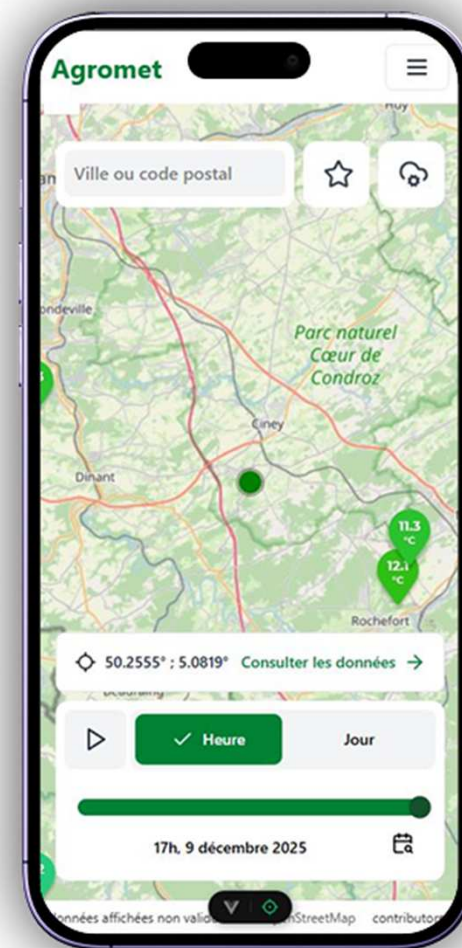
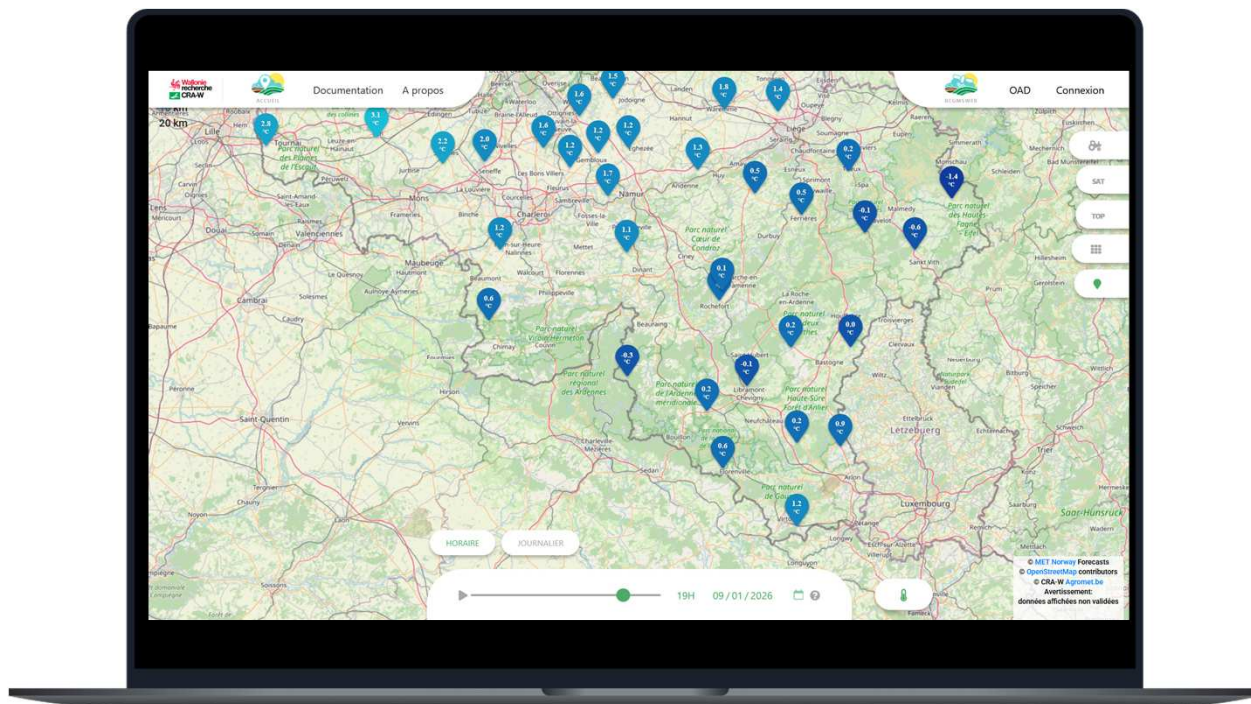
Une station météo « type »



- 3^{ème} génération
- Libramont
- Installée en 2019
- Réseau météorologique « métier » pensé et développé pour le monde agricole
- Complémentarité avec les réseaux traditionnels

La plateforme

www.agromet.be

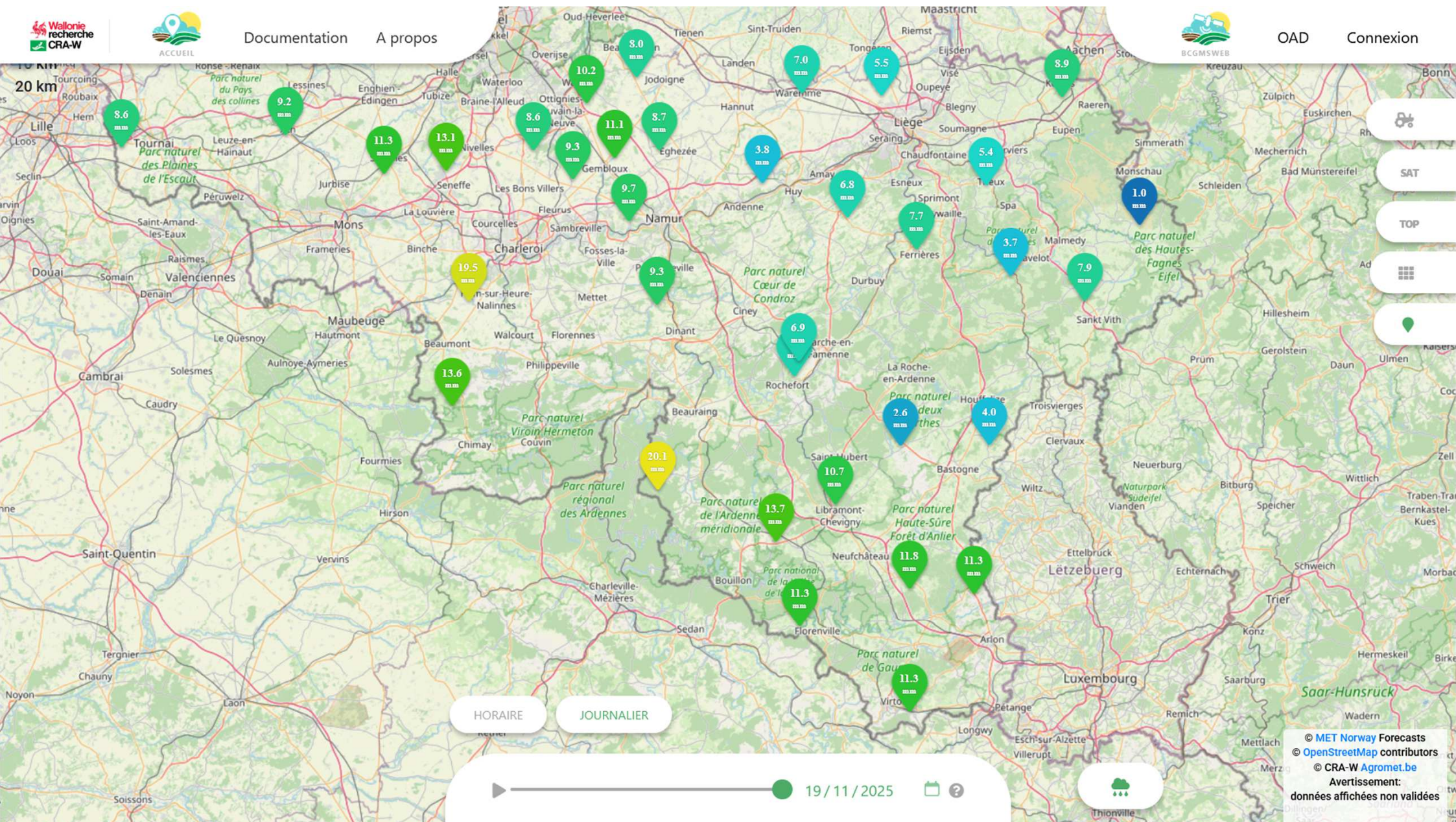


Comment utiliser la plateforme Agromet?

« Il y a eu des grosses pluies ces derniers jours, je veux savoir où il a plu et en quelle quantité »

- Animation cartographique des précipitations journalières.



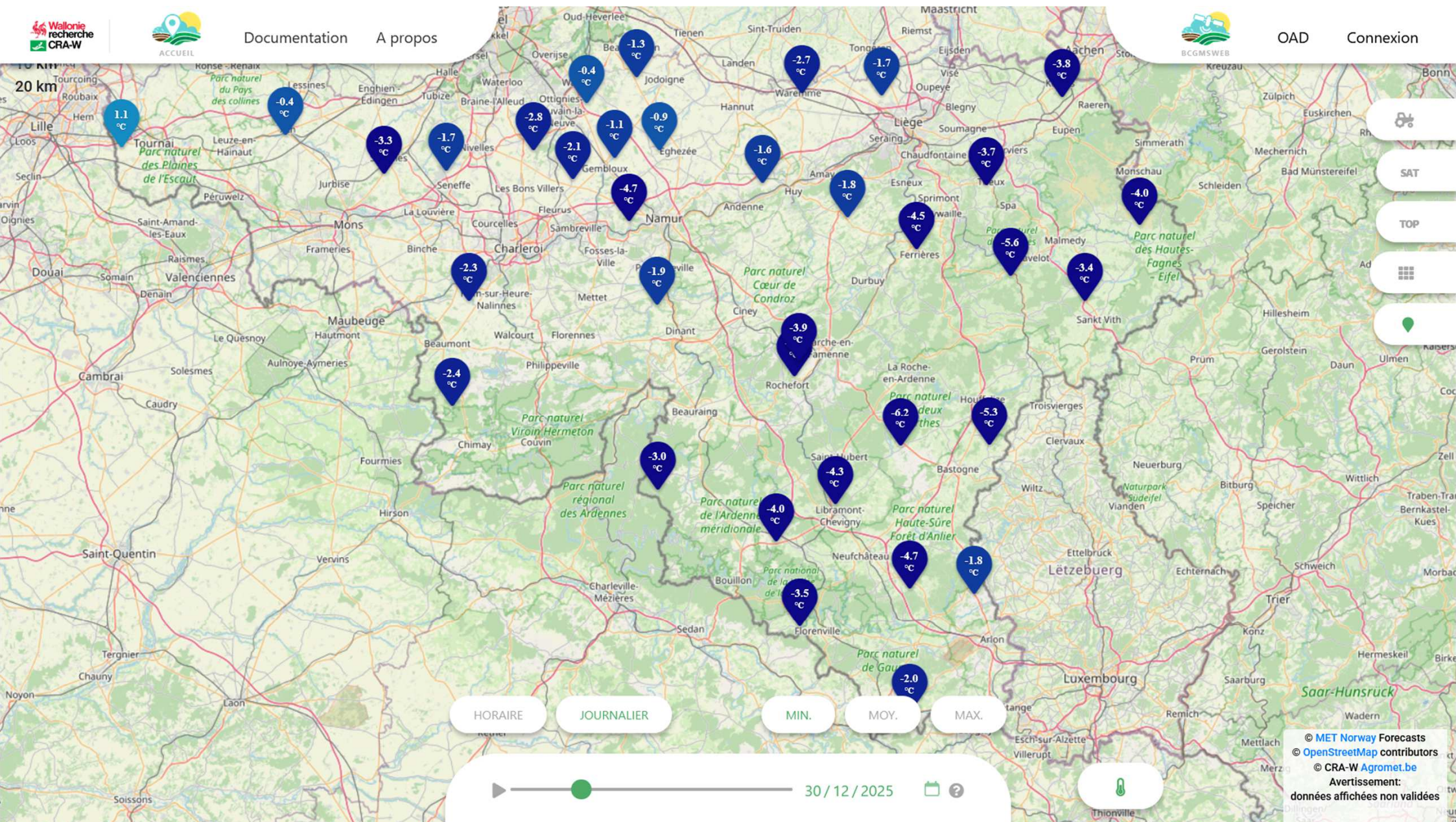


Comment utiliser la plateforme Agromet?

« Nous sommes en période de gel, je veux savoir où il a gelé ces derniers jours »

- Animation cartographique des températures journalières minimales (données aux stations)



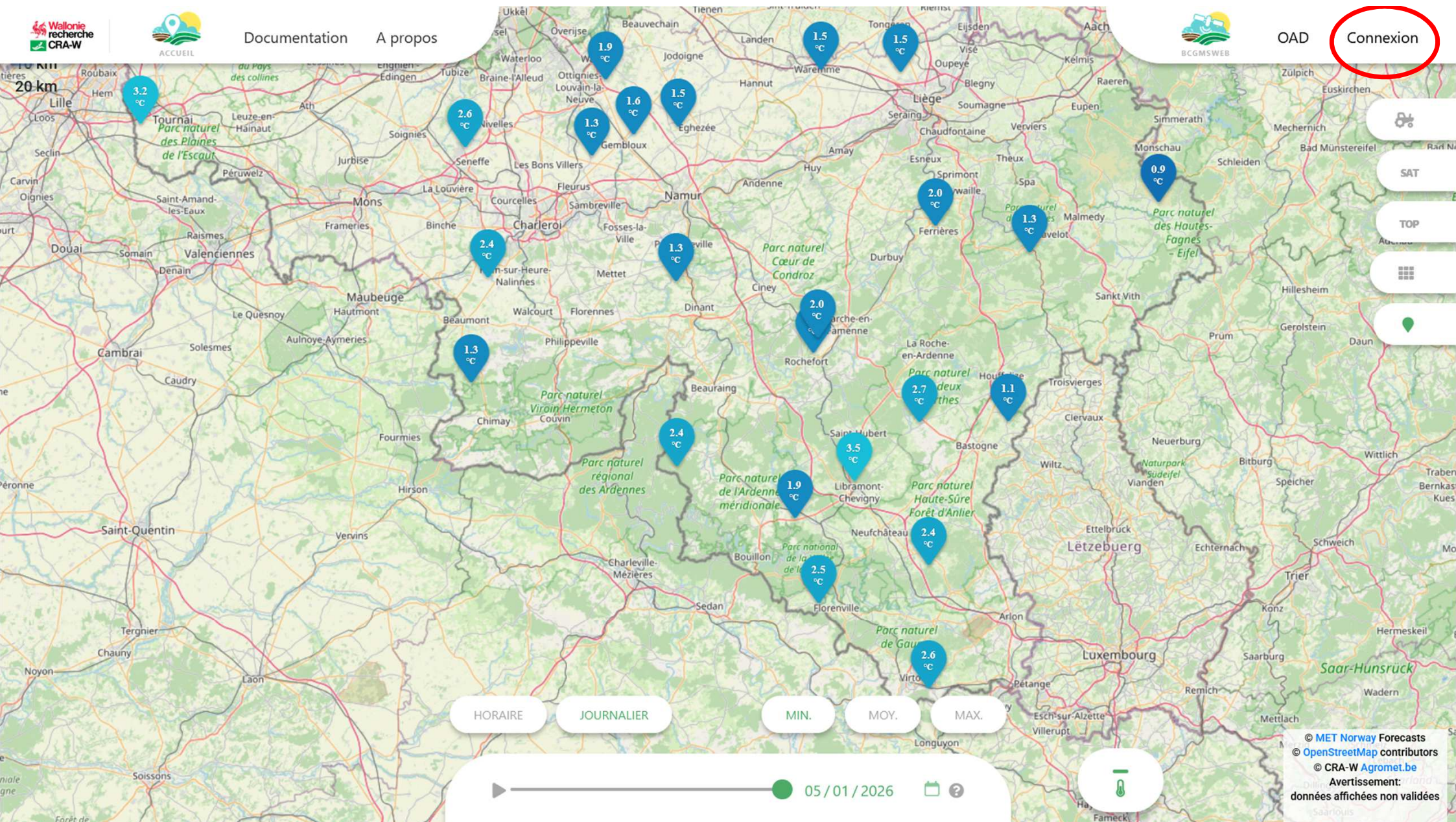


Comment utiliser la plateforme Agromet?

«Je veux voir comment a évolué la température de mon sol ces derniers jours»

- Création d'un compte gratuitement
- Consultation des données graphiques de température journalière à 20cm sous sol.







Si vous n'avez pas encore de coordonnées de connexion, veuillez vous inscrire [en cliquant ici](#).

Nom d'utilisateur

Mot de passe

Si vous avez oublié votre mot de passe, vous pouvez le re-initialiser [en cliquant ici](#).

Se connecter

Création de compte Agromet

La soumission de ce formulaire va permettre d'initialiser votre compte d'accès à la plateforme Agromet.be.

Votre compte sera immédiatement activé.

Nom

Prénom

Email

Mot de passe désiré

Organisation

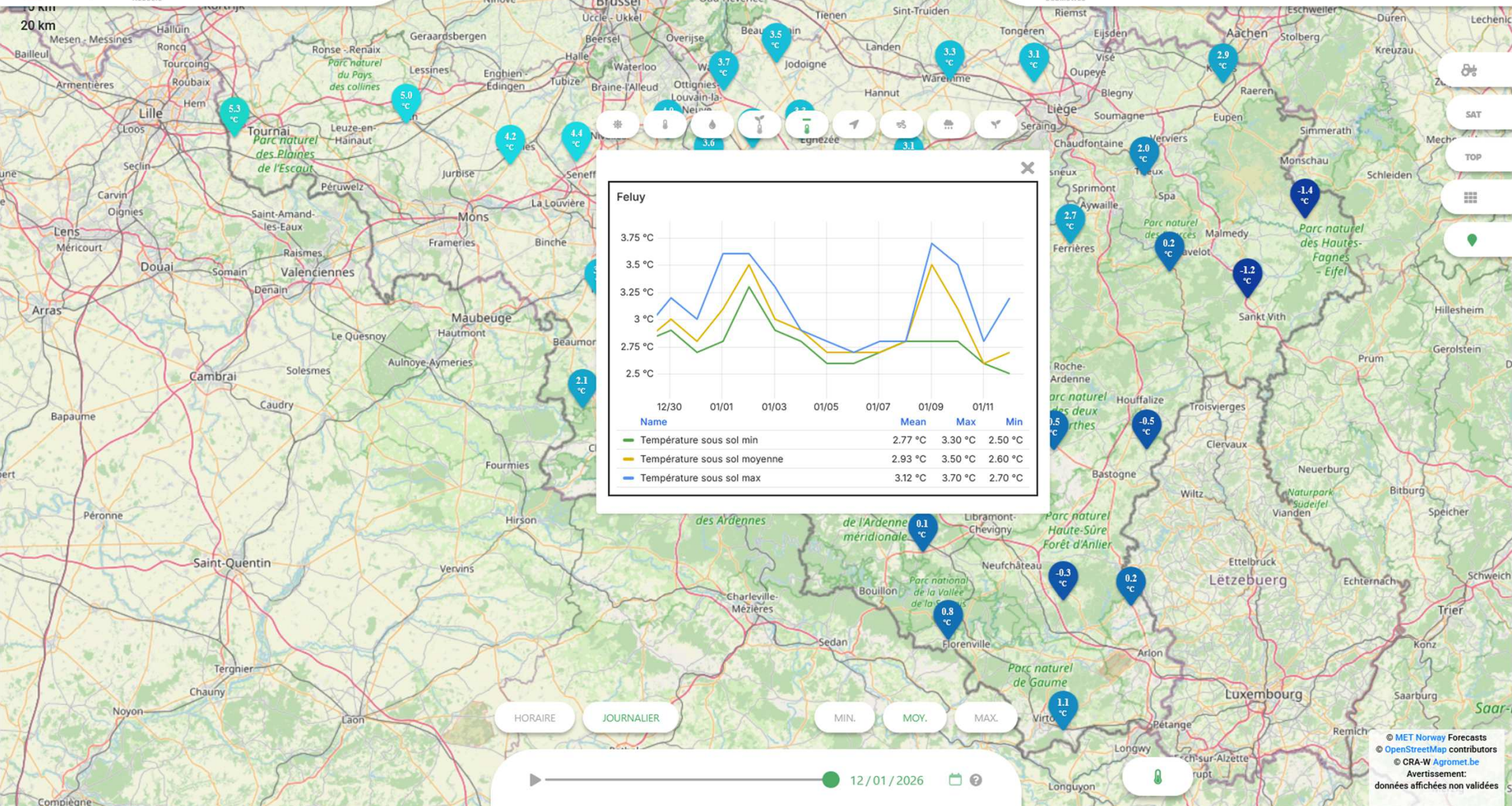
Contexte

Capteurs

Stations



J'ai lu et j'accepte les conditions d'utilisation. Je certifie sur l'honneur que les données météo ne seront pas utilisées à des fins commerciales.



HORAIRE

JOURNALIER

MIN.

MOY.

MAX.

12/01/2026

Comment utiliser la plateforme Agromet?



« Fin de saison, j'aimerais accéder aux données météo pour analyser les conditions de pousse »

- Se connecter à son compte
 - extraction des moyennes historiques de la station la plus proche



Données
Pameseb

Données via
API

Données
spatialisées

Cartographie
Indicateurs

Données Pameseb

Une fois les paramètres choisis,
cliquer sur 'Lancer'.

CHERCHER LES STATIONS LES PLUS
PROCHES

Sources

Observations ▾

Stations

ATH ▾

Mesures

RADIATION SOLAIRE, ÉVA ▾

Fréquence

Horaire ▾

Valid state

non ▾

Date du (UTC)

2026-01-05 00 

Date au (UTC)

2026-01-12 23 

Format d'export

Excel ▾

RÉINITIALISER

Lancer

Download .xlsx

Copyright 2026 CRAW

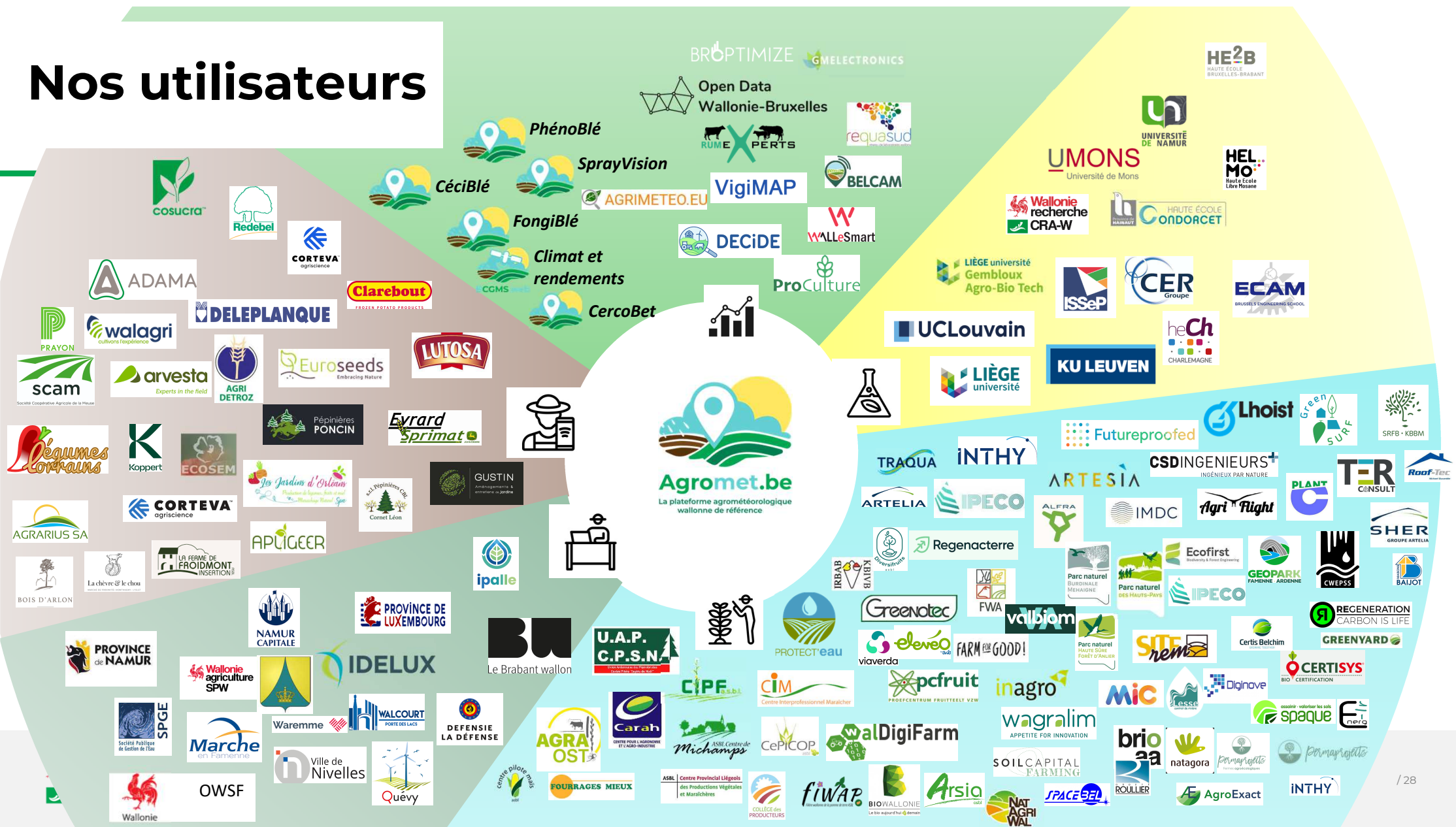
sid	poste	mtime	ens	hct	hra	plu	tsa	vvt
48	Ath	2026-01-05 00+00	0.0	60.0	81.1	0.000	-3.5	1.2
48	Ath	2026-01-05 01+00	0.0	60.0	83.4	0.000	-4.2	0.3
48	Ath	2026-01-05 02+00	0.0	60.0	81.0	0.000	-3.0	0.3
48	Ath	2026-01-05 03+00	0.0	60.0	82.0	0.000	-3.3	0.3
48	Ath	2026-01-05 04+00	0.0	60.0	84.5	0.000	-4.0	0.3
48	Ath	2026-01-05 05+00	0.0	60.0	86.4	0.000	-3.7	0.3
48	Ath	2026-01-05 06+00	0.0	60.0	85.3	0.000	-2.7	0.3
48	Ath	2026-01-05 07+00	0.0	60.0	86.5	0.000	-2.4	0.3
48	Ath	2026-01-05 08+00	2.2	60.0	87.6	0.000	-2.2	0.3
48	Ath	2026-01-05 09+00	34.2	60.0	89.0	0.000	-1.9	0.3
48	Ath	2026-01-05 10+00	82.8	60.0	90.0	0.000	-1.7	0.3
48	Ath	2026-01-05 11+00	125.1	60.0	90.1	0.000	-1.3	0.3

Showing 1 to 13 of 181 entries

Précisions

- Sources: type de données: observations, prévisions ou moyennes historiques.
- Stations: stations Pameseb disponibles.
- Mesures: capteurs disponibles sur la station.
- Fréquence: niveau d'agrégation temporelle des mesures.
- Statistiques: pour afficher le détails de minima, moyennes et maxima.
- Valid state: indique si les données sont brutes [1] ou ont été corrigées [#].

Nos utilisateurs



Nos utilisateurs

Utilisation à travers les outils partenaires

- Vigimap – Avertissement pommes de terre
- Cepicop – Avertissement céréales
- Rumexpert – Suivi élevage bovin
- CPL Végémar – Avis irrigation
- Wallesmart



Les outils

- En froment : Céciblé, Phénoblé et Fongiblé
- SprayVision
- En betterave : Cercobet
- Mon contrôle qualité
- Carte de l'emplacement des stations



CÉCIBLÉ version 2.5

Outil d'aide à la décision sur la cécidomyie orange

- 1 Introduisez la variété semée
- 2 Introduisez la date de semis

3 Positionnez le rond bleu de la carte sur la zone d'intérêt (Le code postal permet de centrer la carte sur la zone choisie).

4 Lancez la simulation en cliquant sur le bouton "Analyse"

Le tableau montre la correspondance entre les pluies induites et l'émergence des cécidomyies.

Le graphique généré indique toutes les pluies induites et les émergences qu'elles ont induites.

Les prévisions (zone colorée) utilisent les prévisions à court terme et les données météo normales de la saison la plus longue.

TOUT SAVOIR SUR LA CÉCIDOMYIE ORANGE

Nos partenaires

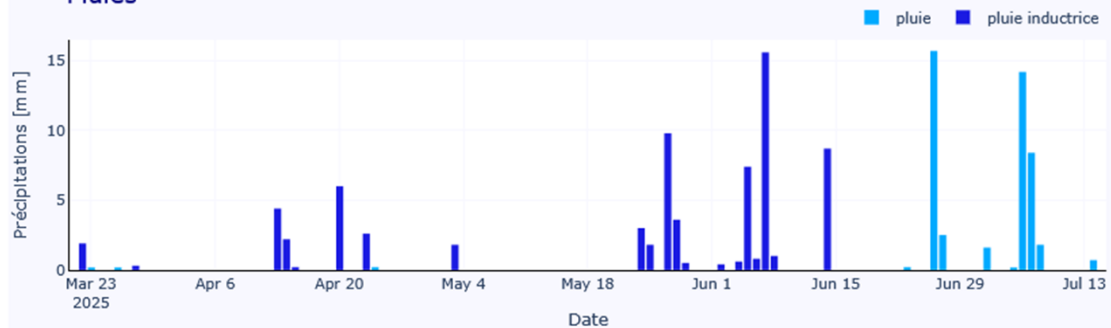


Emergences de cécidomyie orange en 2026

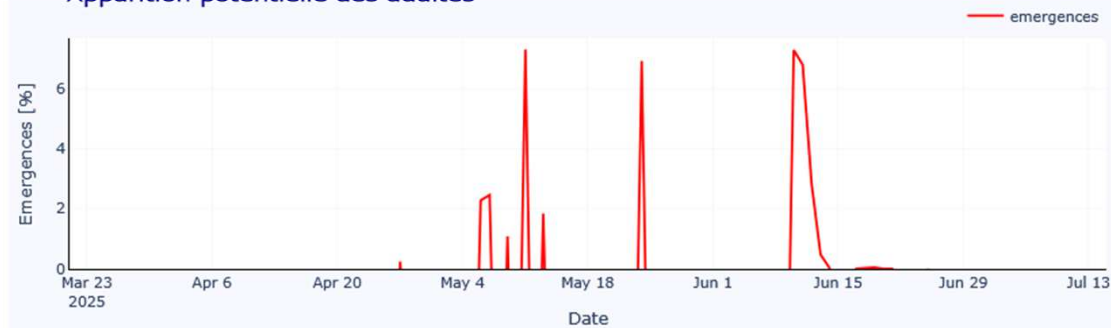
Station de Ath - Distance 2.7 km

Saison 2025 - 2026 - Variété Chevignon

Pluies



Apparition potentielle des adultes



Activité des adultes

Pas de vol Limite Vol possible

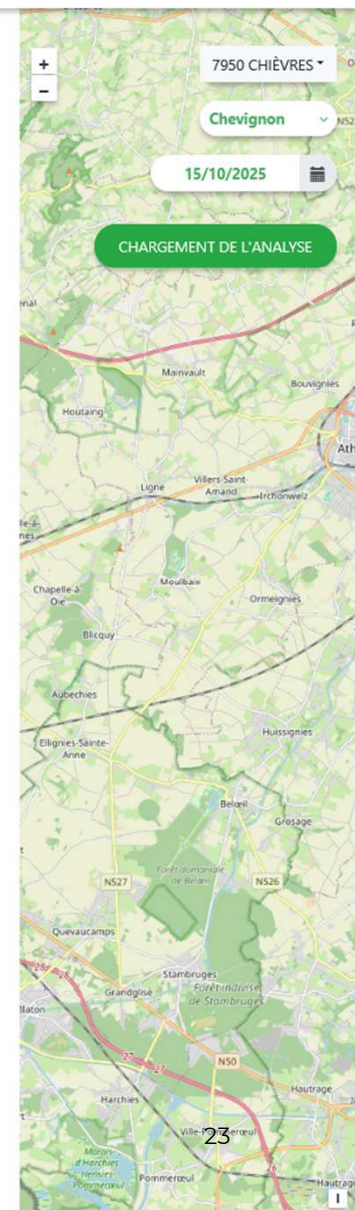


OAD

Export données

Staff Tools

ValéryMichaud



Val de Saône
recherche
CRAW

RECHERCHE

Documentation

A propos

PHÉNOBLÉ

version 1.1

Outil d'aide à la décision sur la phénologie du

1

Choisir le type de variété de froment.

2

Indiquer la date de semis.

3

Positionnez le rond bleu de la carte sur l'endroit désiré.
(Le code postal permet de centrer la carte sur la localité choisie).

Le titre des résultats résume la variété choisie, la station météo la plus proche ainsi que la distance en kilomètres par rapport à la localité choisie sur la carte.

Le premier tableau de résultats donnera toutes les dates prédites par le modèle des stades phénologiques importants de votre culture.

Le graphique indique la croissance prédite par le modèle pour l'année courante, plus les projections pour le reste de l'année (courbe en traits) et la croissance attendue lors d'une année météorologique normale.

Liens utiles

Support @ pour interprétation

Avertissements CEPICOP

Arbre décisionnel des traitements céréales

Formalismes de PhénoBlé

Nos partenaires

IRRM

IRRM

Stades importants de votre semis du 15/10/2025

Variété Chevignon - Station de Ath - Distance 2.7 km

Stade	Description	Date prédite par le modèle
Stade 30	Redressement	04/04/2026
Stade 31	1er nœud	08/04/2026
Stade 32	2ème nœud	22/04/2026
Stade 39	Dernière feuille étalée	10/05/2026
Stade 55	Mi-épiaison	17/05/2026
Stade 65	Mi-floraison	26/05/2026
Stade 89	Maturité	15/07/2026

Phénologie du froment

Unités de développement

Date

Stade 30, Stade 31, Stade 32, Stade 39, Stade 55, Stade 65, Stade 89

année normale, année en cours, projections

Dernière observation météo

Val de Saône
recherche
CRAW

RECHERCHE

OAD

Export données

Staff Tools

ValéryMichaud

Chevignon

15/10/2025

7950 CHIÈVRES

CHARGEMENT DE L'ANALYSE

CÉCIBLÉ

PHÉNOBLÉ

FONGIBLÉ

SPRAY
VISION

MILDIU

BETTERAVE

SPRAY VISION

Identifiez vos fenêtres optimales de pulvérisation.

- 1 Choisir le produit à pulvériser
- 2 Positionnez le rond bleu de la carte sur l'endroit désiré.
(Le code postal permet de centrer la carte sur la localité choisie).
- 3 Lancez la simulation en cliquant sur le bouton "Chargement de l'analyse"

SprayVision génère trois horloges de pulvérisation qui présentent la qualité des conditions de pulvérisation pour les trois prochains jours.

Chaque horloge est constituée d'un cercle intérieur qui correspond aux heures du matin ('AM' soit 01h – 12h) et d'un cercle extérieur qui correspond aux heures de l'après-midi ('PM' soit 13h-24h).

ATTENTION, l'utilisation de SprayVision ne dispense pas d'appliquer les autres bonnes pratiques de pulvérisation (buses anti-dérive, réglage de la pression, hauteur de rampe, respect des zones tampon, ...). SprayVision est à utiliser en complément des avertissements agricoles tels que les avertissements CePiCOP, VigiMAP ou FongiBlé, qui identifient les périodes durant lesquelles une pulvérisation est requise.

Liens utiles

Bonnes pratiques de pulvérisation par PROTECT'eau
Plus d'info sur SprayVision

Nos partenaires



Fenêtres de pulvérisation pour les herbicides foliaires



Conseil

Conditions correctes : bonne efficacité du produit, pas de risque de dérive. Attention cependant, risque de ruissellement en cas de rosée 'perlante'. Visitez votre parcelle avant de traiter!

phf141

Quadrants horaires

AM Matin 01h-12h(interne) PM Après-midi 13h-24h(externe)

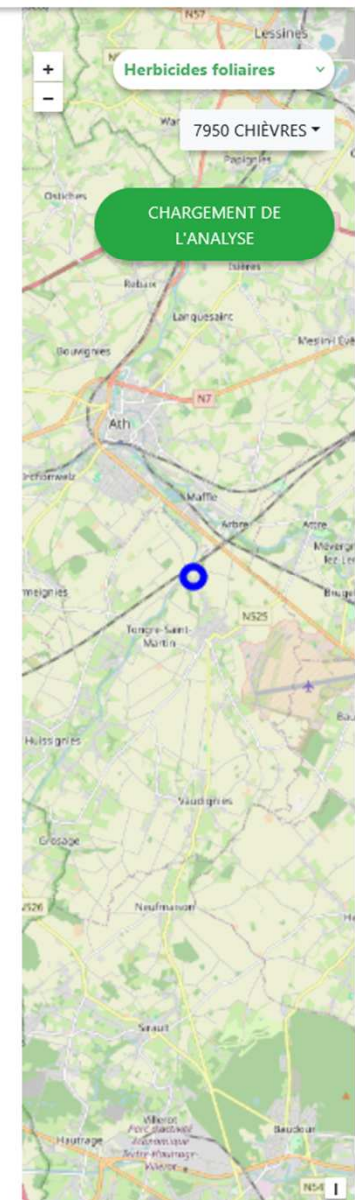
Conditions de pulvérisation

● Optimale ● Correcte ● Limite ● Déconseillée ● Interdite

Éléments limitants

☁ Risque de dérive 💧 Humidité relative 🌡 Température

☁ Précipitations



CÉCIBÉ

PHÉNOBLÉ

FONGIBLE

SPRAY
VISION

MILDOU

BETTERAVE

CERCOBET version 1.1

Outil d'aide à la décision sur la cercosporiose de la betterave

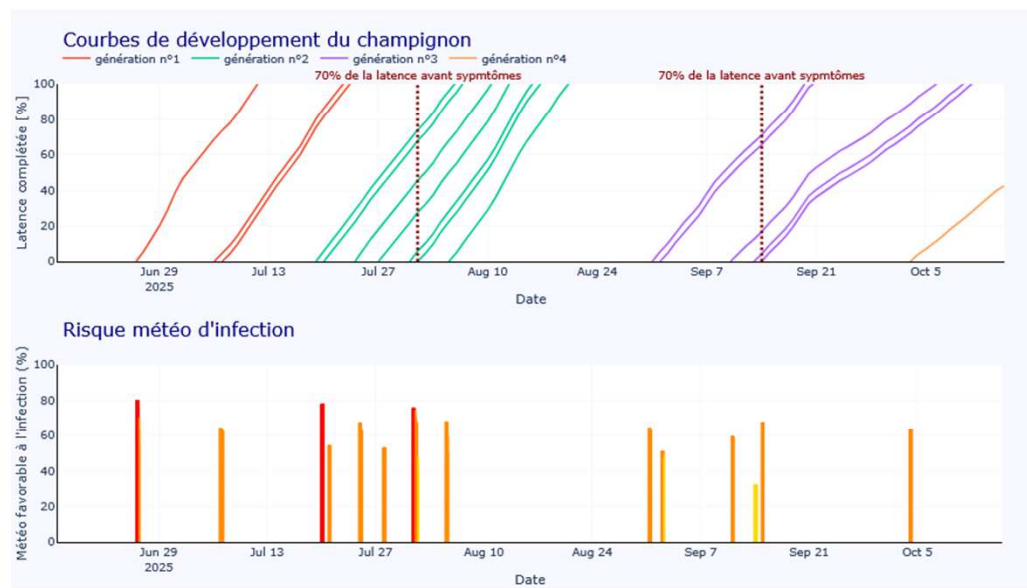
- 1 Choisir la source des données (Station ou données spatialisées)
- 2 Positionnez le rond bleu de la carte sur l'endroit désiré.
(Le code postal permet de centrer la carte sur la localité choisie).
- 3 Choisir date de fermeture des lignes
- 4 Option: renseigner date du premier traitement (T1)
- 5 Option: renseigner date du deuxième traitement (T2)

Nos partenaires

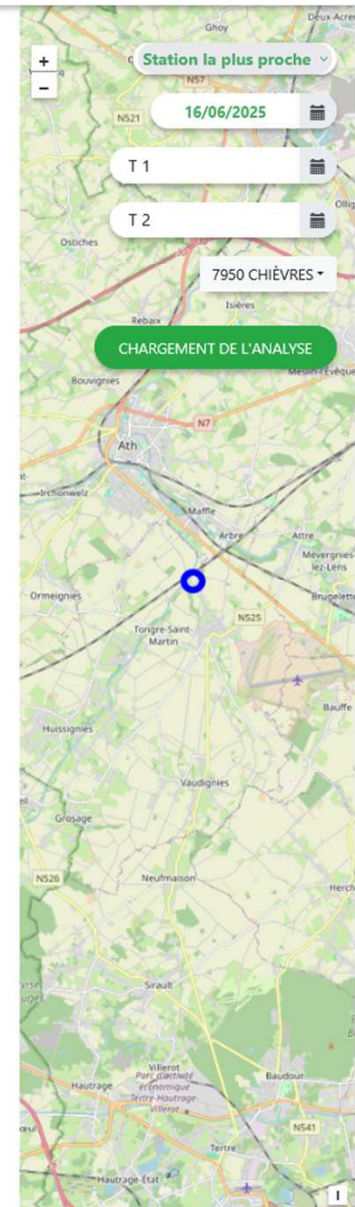


Cercosporiose

Station de Ath - Distance 2.7 km



Télécharger les données



Stations météo d'agriculteurs

- Entretien
- Contrôle et vérification des données
- Alertes

Mon Contrôle Qualité

2 alertes

MES STATIONS

- Gembloux
- Namur
- Havelange

Toutes mes stations

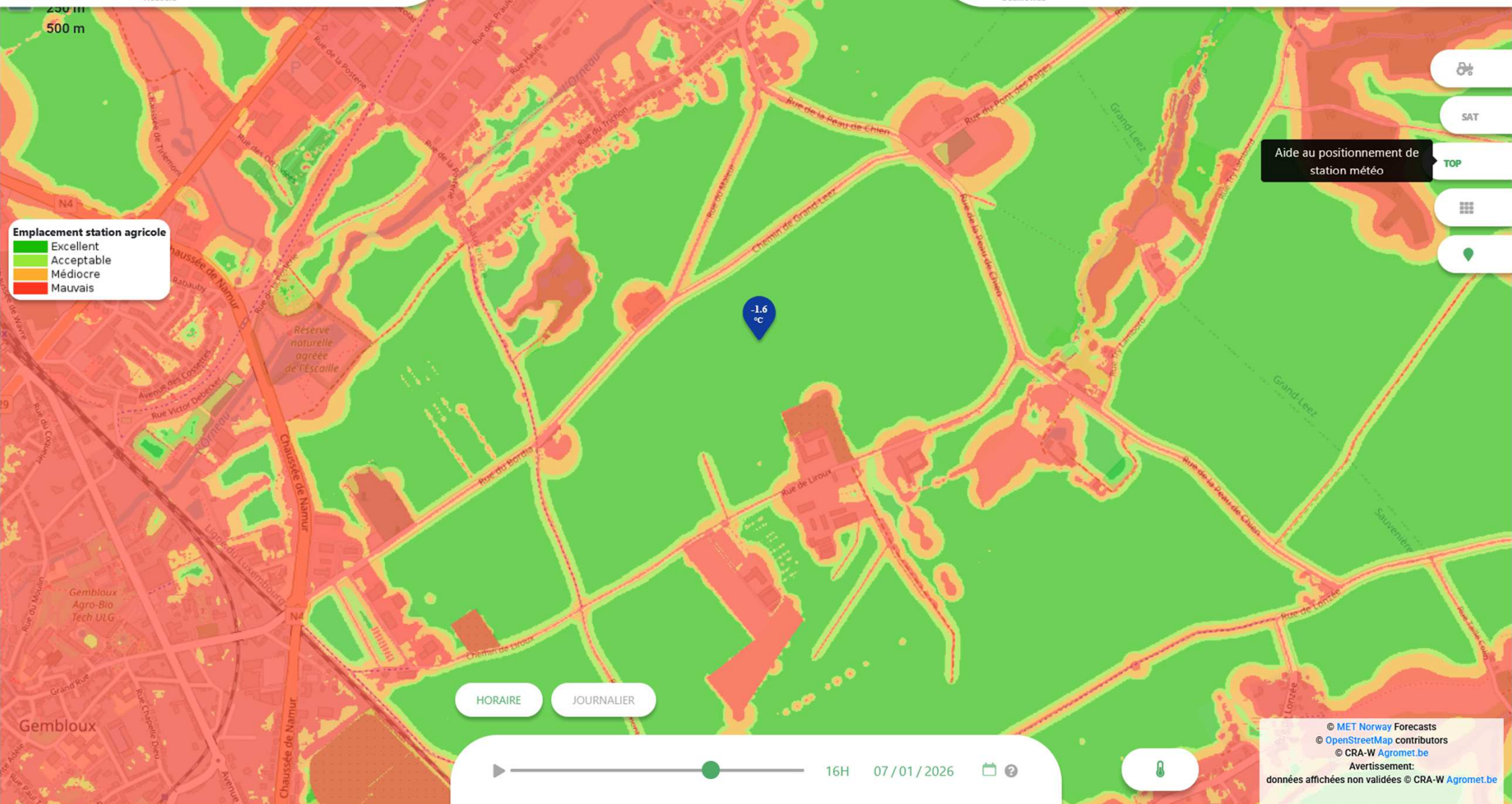
Alertes

Pluie (Gembloux)
En cours

DEPUIS
17h43, 20 novembre 2024

ERREUR POTENTIELLE
Pluvio-bouché

95%
SCORE DE FIABILITÉ



Où trouver de l'aide?

- Aide en ligne
- agromet@cra.wallonie.be

Conclusions

N'hésitez pas à ...

- Utiliser agromet.be
- Remonter les éventuels problèmes
- Nous « challenger »

Merci pour votre attention

